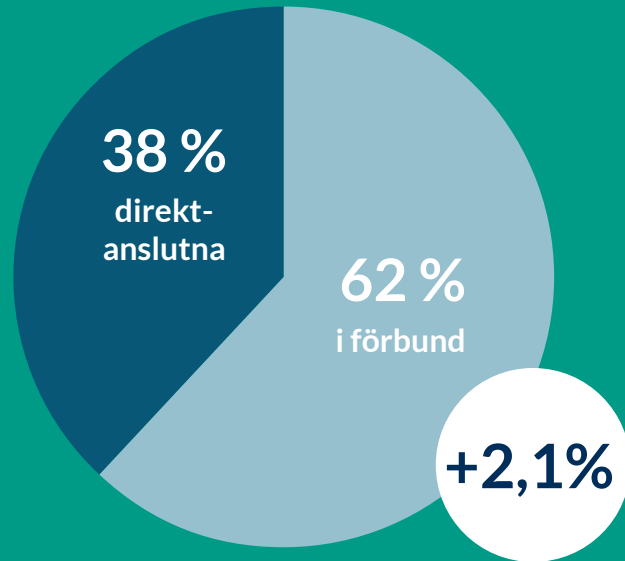
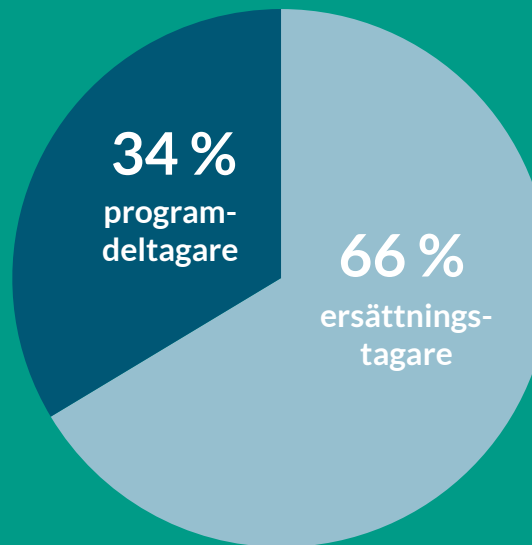


Månadsrapport

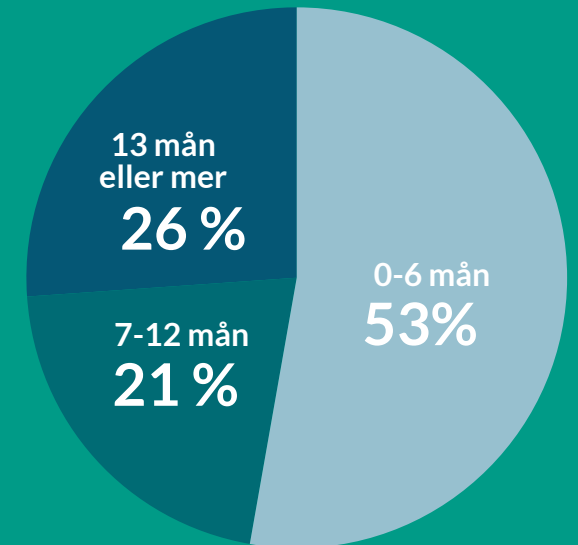
JUNI 2024



VÅRA MEDLEMMAR:
779 785



ARBETSLÖSA MEDLEMMAR:
2,1 % - 16 050 personer



ARBETSLÖSHETENS LÄNGD

12 890

var heltidsarbetslösa
(anmälda på Arbetsförmedlingen)

3 204

var deltidsarbetslösa
(anmälda på Arbetsförmedlingen)

180 555

ersättningsdagar
som betalats ut i juni

181 552 258

kronor som betalats
ut i ersättning i juni

Vi ger dig det senaste om akademikers arbetsmarknad

Vi vill bidra till ett välfungerande trygghetssystem som ger individuell frihet, en flexibel arbetsmarknad och ett jämlikt samhälle. Ett led i detta är att du lätt ska kunna få en aktuell bild av akademikers situation på arbetsmarknaden – både samhälle och människa vinner på att det finns lättillgänglig och aktuell fakta. Mer fakta bidrar till att rätt resurser och åtgärder används för att möta arbetslösheten.

Vi tar därför varje månad fram statistik som beskriver utvecklingen av arbetslösheten och anslutningen till både a-kassa och Saco-förbund samt Vårdförbundet. I månadsstatistiken kan du bland annat följa hur många personer som får a-kassa från oss och som deltar i arbetsmarknadspolitiska program.

Vår prioriterade målgrupp är våra medlemmar och därför tar vi främst fram statistik för deras situation. Varje år publicerar vi dessutom Arbetslöshetsrapporten; en rapport där vi sammanställer all relevant statistik för hela arbetsmarknaden. Ladda ner rapporten på akademikernasakassa.se/arbetsloshetsrapporten

Trevlig läsning!



För ett
arbetsliv i
förändring.



VILL DU VETA MER?

Mer statistik om arbetsmarknaden hittar du på arbetsloshetsrapporten.se



Medlemmar per förbund

JUNI
2024

Distrikt/förbund	Antal juni 2024	Antal juni 2023	Ändring antal	Ändring procent
Summa samtliga	779 785	763 624	16 161	2,1%
Akademikerförbundet SSR	i.u.	58 985	i.u.	i.u.
Akavia	95 761	94 012	1 749	1,9%
DIK	i.u.	16 926	-4 472	-26,4%
Fysioterapeuterna	8 638	8 673	i.u.	i.u.
Kyrkans Akademikerförbund	i.u.	i.u.	i.u.	i.u.
Naturvetarna	30 417	i.u.	i.u.	i.u.
Officersförbundet	i.u.	i.u.	i.u.	i.u.
Reservofficerarna	i.u.	i.u.	i.u.	i.u.
Sjöbefälsföreningen	i.u.	i.u.	i.u.	i.u.
SRAT	14 097	14 277	-180	-1,3%
Sveriges arbetsterapeuter	7 332	7 407	-75	-1,0%
Sveriges arkitekter	9 330	9 462	-132	-1,4%
Sveriges farmaceuter	5 080	5 113	-33	-0,6%
Sveriges ingenjörer	i.u.	131 096	i.u.	i.u.
Sveriges läkarförbund	i.u.	i.u.	i.u.	i.u.
Sveriges lärare	i.u.	i.u.	i.u.	i.u.
Sveriges psykologförbund	8 245	7 886	359	4,6%
Sveriges skolledare	5 161	i.u.	i.u.	i.u.
Sveriges universitetslärare och forskare	i.u.	i.u.	i.u.	i.u.
Sveriges veterinärförbund	i.u.	i.u.	i.u.	i.u.
Tjänstetandläkarna	i.u.	i.u.	i.u.	i.u.
Vårdförbundet	i.u.	i.u.	i.u.	i.u.
Direktanslutna	294 610	240 522	54 088	22,5%
Ej matchade förbund	301 492	100 813	200 679	37,6%
Dubbelanslutna direktaviserade	-378	-1 134	756	-66,7%

* = Förbundsaviserade distrikt som ej matchat

Skapad 2024-08-13 kl 10:27

Medlemmar per förbund och kön

JUNI
2024

Distrikt	Antal juni 2024	Varav kvinnor	Varav män	Antal juni 2023	Varav kvinnor	Varav män	Ändring antal	Ändring procent	Ändring kvinnor antal	Ändring kvinnor procent	Ändring män antal	Ändring män procent
Förbundsaviserade												
Akavia	95 761	57 191	38 570	94 012	55 974	38 038	1 749	1,9%	1 217	2,2%	532	1,4%
DIK	i.u.	i.u.	i.u.	16 926	12 976	3 950	i.u.	i.u.	i.u.	i.u.	i.u.	i.u.
Sveriges ingenjörer	i.u.	i.u.	i.u.	131 096	38 307	92 789	i.u.	i.u.	i.u.	i.u.	i.u.	i.u.
Akademikerförbundet SSR	i.u.	i.u.	i.u.	58 985	47 961	11 024	i.u.	i.u.	i.u.	i.u.	i.u.	i.u.
Summa förbundsaviserade												
Direktaviserade												
Fysioterapeuterna	8 638	6 857	1 781	8 673	6 892	1 781	-35	-0,4%	-35	-0,5%	0	0,0%
Sveriges lärare	i.u.	i.u.	i.u.	i.u.	i.u.	i.u.	i.u.	i.u.	i.u.	i.u.	i.u.	i.u.
Sveriges arbetsterapeuter	7 332	6 874	458	7 407	6 961	446	-75	-1,0%	-87	-1,2%	12	2,7%
Sveriges skollära	5 161	3 622	1 539	i.u.	i.u.	i.u.	i.u.	i.u.	i.u.	i.u.	i.u.	i.u.
Sveriges arkitekter	9 330	5 968	3 362	9 462	6 037	3 425	-132	-1,4%	-69	-1,1%	-63	-1,8%
Kyrkans Akademikerförbund	i.u.	i.u.	i.u.	i.u.	i.u.	i.u.	i.u.	i.u.	i.u.	i.u.	i.u.	i.u.
Sjöbefälsföreningen	i.u.	i.u.	i.u.	i.u.	i.u.	i.u.	i.u.	i.u.	i.u.	i.u.	i.u.	i.u.
Sveriges farmaceuter	5 080	4 385	695	5 113	4 407	706	-33	-0,6%	-22	-0,5%	-11	-1,6%
Sveriges läkarförbund	i.u.	i.u.	i.u.	12 415	7 465	4 950	i.u.	i.u.	i.u.	i.u.	i.u.	i.u.
Vårdförbundet	i.u.	i.u.	i.u.	55 501	50 506	4 995	i.u.	i.u.	i.u.	i.u.	i.u.	i.u.
Naturvetarna	30 417	19 659	10 758	i.u.	i.u.	i.u.	i.u.	i.u.	i.u.	i.u.	i.u.	i.u.
Sveriges psykologförbund	8 245	6 139	2 106	7 886	5 878	2 008	359	4,6%	261	4,4%	98	4,9%
Tjänstetandläkarna	i.u.	i.u.	i.u.	i.u.	i.u.	i.u.	i.u.	i.u.	i.u.	i.u.	i.u.	i.u.
Sveriges universitetslärare och forskare	i.u.	i.u.	i.u.	i.u.	i.u.	i.u.	i.u.	i.u.	i.u.	i.u.	i.u.	i.u.
Sveriges veterinärförbund	i.u.	i.u.	i.u.	1 670	1 421	249	i.u.	i.u.	i.u.	i.u.	i.u.	i.u.
Reservofficerarna	i.u.	i.u.	i.u.	i.u.	i.u.	i.u.	i.u.	i.u.	i.u.	i.u.	i.u.	i.u.
Officersförbundet	i.u.	i.u.	i.u.	i.u.	i.u.	i.u.	i.u.	i.u.	i.u.	i.u.	i.u.	i.u.
SRAT	14 097	9 798	4 299	14 277	9 878	4 399	-180	-1,3%	-80	-0,8%	-100	-2,3%
Direktanslutna och ej matchade förbund	433 349	266 038	167 311	341 335	196 125	145 210	92 014	27,0%	69 913	35,6%	22 101	15,2%
Dubbelanslutna direktaviserade	-378	-255	-123	-1 134	-778	-356	756	-66,7%	523	-67,2%	233	-65,4%
Summa direktaviserade	521 271	329 085	192 186	462 605	294 792	167 813	58 666	12,7%	34 293	11,6%	24 373	14,5%
Summa samtliga	779 785	460 145	319 640	763 624	450 010	313 614	16 161	-	10 135	-	6 026	-

Skapad 2024-08-13 kl 10:27

Ersättningstagare per förbund och kön

JUNI
2024

Distrikt	SAMTLIGA MEDLEMMAR			KVINNOR			MÄN		
	Antal juni 2023	Procent av medlemstal juni 2024	Procent av medlemsantal juni 2023	Antal juni 2023	Procent av medlemstal juni 2024	Procent av medlemsantal juni 2023	Antal juni 2024	Procent av medlemstal juni 2024	Procent av medlemsantal juni 2023
Summa samtliga	10 625	1,4%	0,9%	6031	1,3%	0,9%	4594	1,4%	1,0%
Akademikerförbundet SSR	i.u.	i.u.	i.u.	i.u.	i.u.	i.u.	i.u.	i.u.	i.u.
Akavia	1 244	1,3%	0,9%	657	1,1%	0,8%	587	1,5%	1,0%
DIK	i.u.	i.u.	i.u.	i.u.	i.u.	i.u.	i.u.	i.u.	i.u.
Fysioterapeuterna	21	0,2%	0,1%	13	0,2%	0,2%	8	0,4%	0,1%
Kyrkans Akademikerförbund	i.u.	i.u.	i.u.	i.u.	i.u.	i.u.	i.u.	i.u.	i.u.
Naturvetarna	384	1,3%	i.u.	228	1,2%	i.u.	156	1,5%	i.u.
Officersförbundet	i.u.	i.u.	i.u.	i.u.	i.u.	i.u.	i.u.	i.u.	i.u.
Reservofficerarna	i.u.	i.u.	i.u.	i.u.	i.u.	i.u.	i.u.	i.u.	i.u.
Sjöbefälsföreningen	i.u.	i.u.	i.u.	i.u.	i.u.	i.u.	i.u.	i.u.	i.u.
SRAT	120	0,9%	0,6%	76	0,8%	0,5%	44	1,0%	0,8%
Sveriges arbetsterapeuter	26	0,4%	0,3%	22	0,3%	0,3%	4	0,9%	0,9%
Sveriges arkitekter	566	6,1%	3,1%	301	5,0%	2,9%	265	7,9%	3,4%
Sveriges farmaceuter	32	0,6%	0,5%	27	0,6%	0,5%	5	0,7%	0,8%
Sveriges ingenjörer	i.u.	i.u.	i.u.	i.u.	i.u.	i.u.	i.u.	i.u.	i.u.
Sveriges läkarförbund	i.u.	i.u.	i.u.	i.u.	i.u.	i.u.	i.u.	i.u.	i.u.
Sveriges lärare	i.u.	i.u.	i.u.	i.u.	i.u.	i.u.	i.u.	i.u.	i.u.
Sveriges psykologförbund	71	0,9%	0,4%	48	0,8%	0,4%	23	1,1%	0,5%
Sveriges skolledare	45	0,9%	i.u.	26	0,7%	i.u.	19	1,2%	i.u.
Sveriges universitetslärare och forskare	i.u.	i.u.	i.u.	i.u.	i.u.	i.u.	i.u.	i.u.	i.u.
Sveriges veterinärförbund	i.u.	i.u.	i.u.	i.u.	i.u.	i.u.	i.u.	i.u.	i.u.
Tjänstetandläkarna	i.u.	i.u.	i.u.	i.u.	i.u.	i.u.	i.u.	i.u.	i.u.
Vårdförbundet	i.u.	i.u.	i.u.	i.u.	i.u.	i.u.	i.u.	i.u.	i.u.
Direktanslutna	5 438	1,8%	1,4%	3108	1,9%	1,3%	2330	1,8%	1,4%
Ej matchade förbund	2 681								
Dubbelanslutna direktaviserade	-3	i.u.	1,1%	-3	1,2%	0,6%	0	0,0%	2,2%

Skapad 2024-08-13 kl 10:27

Programdeltagare per förbund och kön

JUNI
2024

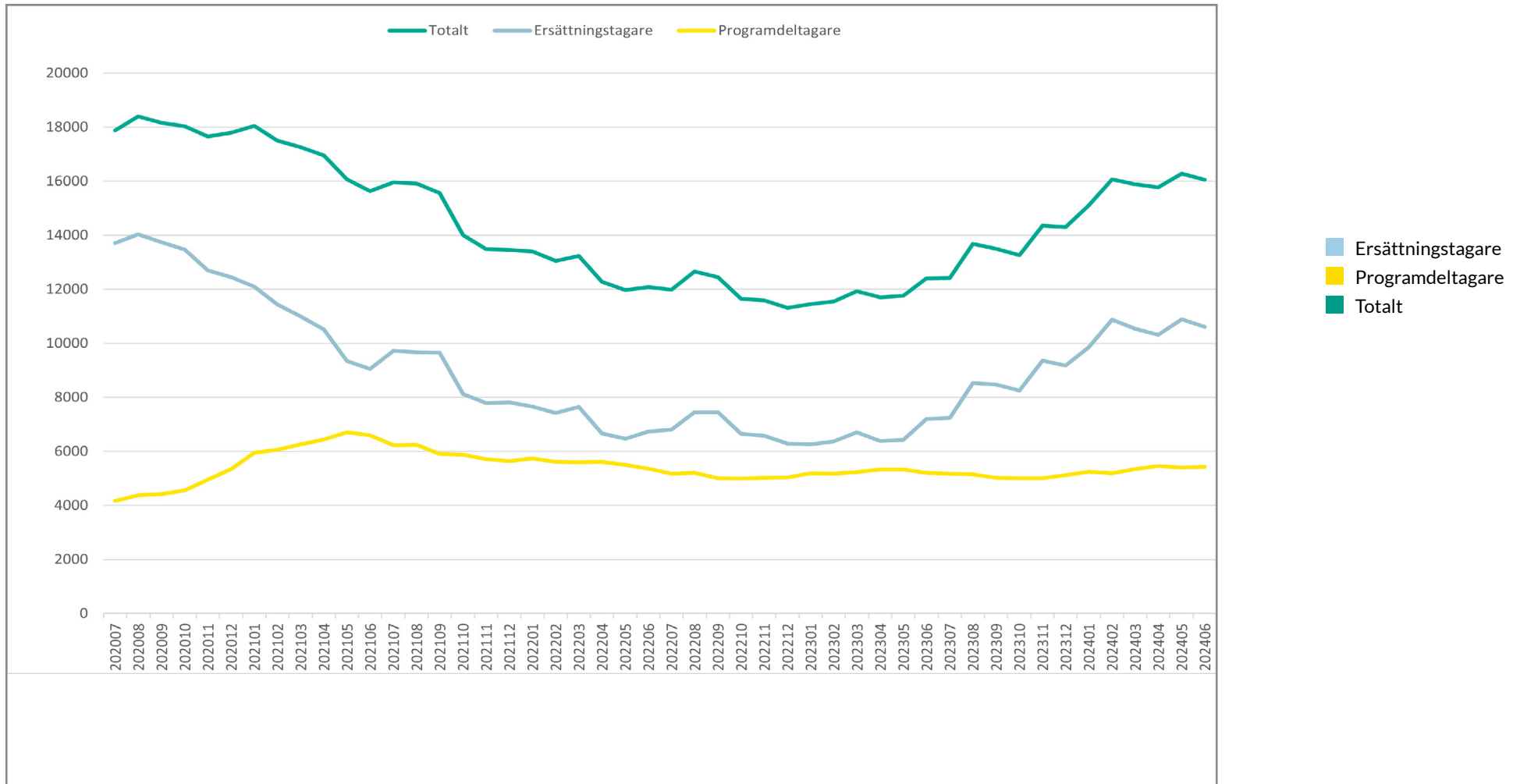
Distrikt	SAMTLIGA MEDLEMMAR			KVINNOR			MÄN		
	Antal juni 2024	Procent av medlemstal juni 2024	Procent av medlemsantal juni 2023	Antal juni 2024	Procent av medlemstal juni 2024	Procent av medlemsantal juni 2023	Antal juni 2024	Procent av medlemstal juni 2024	Procent av medlemsantal juni 2023
Summa samtliga	5720	0,7%	0,7%	3085	0,7%	0,7%	2635	0,8%	0,8%
Akademikerförbundet SSR	i.u.	i.u.	i.u.	i.u.	i.u.	i.u.	i.u.	i.u.	i.u.
Akavia	526	0,5%	0,6%	264	0,5%	0,4%	262	0,7%	0,7%
DIK	i.u.	i.u.	i.u.	i.u.	i.u.	i.u.	i.u.	i.u.	i.u.
Fysioterapeuterna	12	0,1%	0,1%	8	0,1%	0,1%	4	0,2%	0,1%
Kyrkans Akademikerförbund	i.u.	i.u.	i.u.	i.u.	i.u.	i.u.	i.u.	i.u.	i.u.
Naturvetarna	179	0,6%	i.u.	99	0,5%	i.u.	80	0,7%	i.u.
Officersförbundet	i.u.	i.u.	i.u.	i.u.	i.u.	i.u.	i.u.	i.u.	i.u.
Reservofficerarna	i.u.	i.u.	i.u.	i.u.	i.u.	i.u.	i.u.	i.u.	i.u.
Sjöbefälsföreningen	i.u.	i.u.	i.u.	i.u.	i.u.	i.u.	i.u.	i.u.	i.u.
SRAT	57	0,4%	0,4%	37	0,4%	0,4%	20	0,5%	0,4%
Sveriges arbetsterapeuter	19	0,3%	0,3%	17	0,2%	0,3%	2	0,4%	0,4%
Sveriges arkitekter	104	1,1%	0,8%	65	1,1%	0,7%	39	1,2%	0,9%
Sveriges farmaceuter	15	0,3%	0,3%	12	0,3%	0,3%	3	0,4%	0,1%
Sveriges ingenjörer	i.u.	i.u.	i.u.	i.u.	i.u.	i.u.	i.u.	i.u.	i.u.
Sveriges läkarförbund	i.u.	i.u.	i.u.	i.u.	i.u.	i.u.	i.u.	i.u.	i.u.
Sveriges lärare	i.u.	i.u.	i.u.	i.u.	i.u.	i.u.	i.u.	i.u.	i.u.
Sveriges psykologförbund	24	0,3%	0,3%	19	0,3%	0,3%	5	0,2%	0,3%
Sveriges skolledare	9	0,2%	i.u.	7	0,2%	i.u.	2	0,1%	i.u.
Sveriges universitetslärare och forskare	i.u.	i.u.	i.u.	i.u.	i.u.	i.u.	i.u.	i.u.	i.u.
Sveriges veterinärförbund	i.u.	i.u.	i.u.	i.u.	i.u.	i.u.	i.u.	i.u.	i.u.
Tjänstetandläkarna	i.u.	i.u.	i.u.	i.u.	i.u.	i.u.	i.u.	i.u.	i.u.
Vårdförbundet	i.u.	i.u.	i.u.	i.u.	i.u.	i.u.	i.u.	i.u.	i.u.
Direktanslutna	3521	1,2%	1,3%	1844	1,1%	1,2%	1677	1,3%	1,4%
Ej matchade förbund	1314								
Dubbelanslutna direktaviserade	-60	i.u.	5,7%	-35	13,7%	4,4%	-25	20,3%	8,7%

Skapad 2024-08-13 kl 10:27

Ersättningstagare och programdeltagare

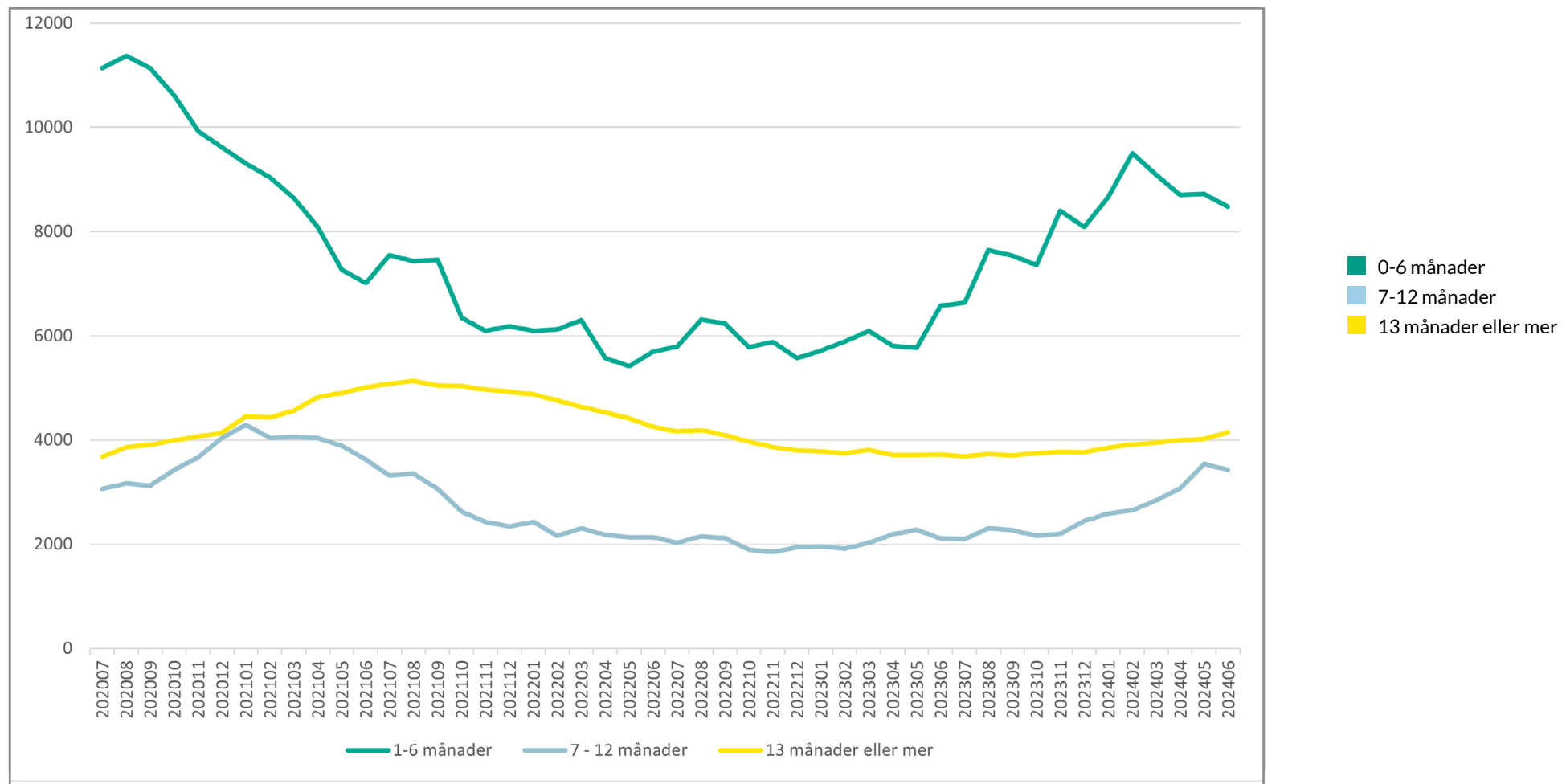
i år och föregående år

JUNI
2024

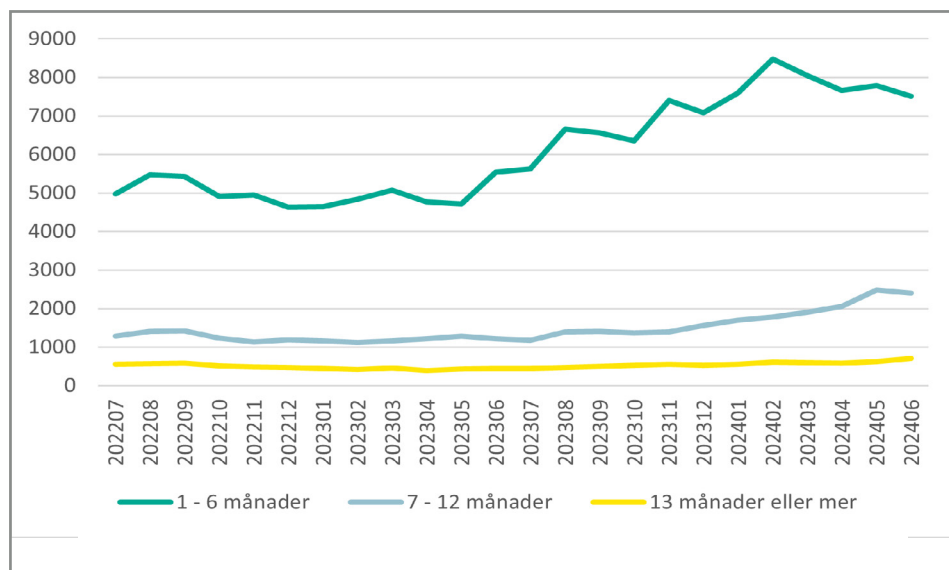


Arbetslösa per månad efter arbetslöshetens längd

JUNI
2024

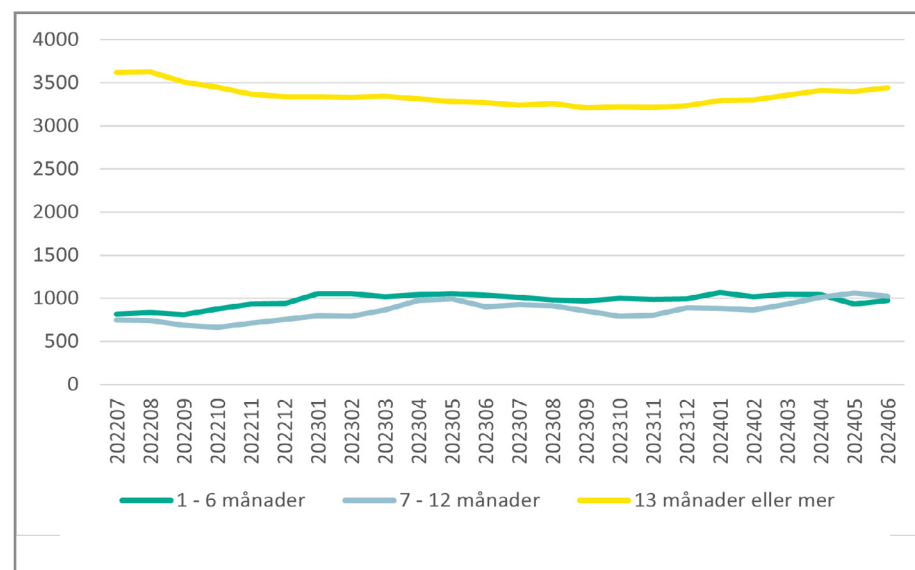


Antal ersättningstagare per månad efter arbetslöshetens längd



- 0-6 månader
- 7-12 månader
- 13 månader eller mer

Antal programdeltagare per månad efter arbetslöshetens längd



- 0-6 månader
- 7-12 månader
- 13 månader eller mer

SVERIGES STÖRSTA A-KASSA

MER ÄN BARA STATISTIK

Akademikernas a-kassa är Sveriges största a-kassa med över 780 000 medlemmar.

Tillsammans med våra fackförbund erbjuder vi Sveriges akademiker trygghet.

Nyfiken
på mer?

akademikernasakassa.se

Akademikernas a-kassa.

För ett arbetsliv i förändring.

Utbetald ersättning - jämförelse 12 månader

JUNI
2024

Månad	Total ersättning 2024	Total ersättning 2023	Skillnad procent	Grundersättning 2024	Grundersättning 2023	Skillnad procent
Januari	173 042 971	106 487 195	+62,5%	4 283 474	1 769 151	+143,1%
Februari	227 641 196	115 676 545	+96,8%	5 943 732	2 378 973	+149,9%
Mars	181 325 820	143 553 155	+26,3%	4 644 748	3 023 964	+53,6%
April	175 656 850	118 996 174	+47,6%	4 272 200	3 100 069	+37,8%
Maj	228 114 680	117 350 743	+94,4%	5 753 960	2 886 461	+99,3%
Juni	181 552 258	156 857 586	+15,7%	4 640 323	3 438 220	+35,0%
Juli						
Augusti						
September						
Oktober						
November						
December						
Summa	1 167 333 773	758 921 397	+63,8%	29 538 435	16 596 837	+78,0%

Källa: OAS försäkringssystem (statsbidrag, ej justerat ersättningsdagar under året)

Utbetalda dagar - jämförelse 12 månader

JUNI
2024

Månad	Totalt antal dagar 2024	Totalt antal dagar 2023	Skillnad procent	Dagar grund 2024	Dagar grund 2023	Skillnad procent
Januari	174 215	108 075	+61,2%	10 857	4 683	+131,8%
Februari	228 680	116 975	+95,5%	14 830	6 132	+141,8%
Mars	182 204	144 866	+25,8%	11 629	7 641	+52,2%
April	175 414	120 382	+45,7%	10 687	7 895	+35,4%
Maj	227 432	117 654	+93,3%	14 098	7 485	+88,4%
Juni	180 555	156 904	+15,1%	11 110	8 679	+28,0%
Juli						
Augusti						
September						
Oktober						
November						
December						
Summa	1 168 499	764 854	+52,8%	73 211	42 514	+72,2%

Källa: OAS försäkringssystem (statsbidrag, ej justerat ersättningsdagar under året)

Län	Arbetslösa	Ersättningstagare	Programdeltagare	Medlemmar	Andel arbetslösa juni 2024	Andel arbetslösa juni 2023
Uppgift om län saknas	3	0	3	674	0,4%	0,6%
Blekinge	135	73	62	9 316	1,4%	1,3%
Dalarna	182	111	71	14 139	1,3%	1,1%
Gotland	62	40	22	3 261	1,9%	1,5%
Gävleborg	257	156	101	13 819	1,9%	1,4%
Halland	339	229	110	21 455	1,6%	1,3%
Jämtland	114	77	37	8 277	1,4%	1,3%
Jönköping	246	157	89	18 154	1,4%	1,2%
Kalmar	175	107	68	11 113	1,6%	1,3%
Kronoberg	147	80	67	10 024	1,5%	1,3%
Norrbottn	141	97	44	15 017	0,9%	1,1%
Skåne	2 896	1 918	978	104 476	2,8%	2,2%
Stockholm	6 106	4 332	1 774	248 359	2,5%	1,9%
Södermanland	259	159	100	14 489	1,8%	1,4%
Uppsala	760	510	250	36 800	2,1%	1,7%
Värmland	258	144	114	15 258	1,7%	1,4%
Västerbotten	272	161	111	19 786	1,4%	1,3%
Västernorrland	194	98	96	13 803	1,4%	1,3%
Västmanland	274	162	112	17 171	1,6%	1,3%
Västra Götaland	2 515	1 611	904	131 513	1,9%	1,5%
Örebro	240	133	107	17 652	1,4%	1,2%
Östergötland	482	270	212	35 229	1,4%	1,2%

PER MÅNAD

Månad	2024	2023	2022	2021	2020	2019	2018	2017	2016	2015
Januari	15102	11447	13401	18044	13279	12018	11339	11643	12761	13351
Februari	16063	11551	13045	17502	12801	11597	11382	11539	12381	13088
Mars	15883	11932	13239	17265	12887	11677	11719	11908	12381	13063
April	15769	11708	12277	16947	13970	11336	11224	11243	11993	13225
Maj	16280	11756	11968	16063	14611	11888	11341	11096	11587	12532
Juni	16050	12402	12088	15637	16011	11477	10924	11158	11759	12223
Juli		12421	11986	15951	17876	11859	11009	10805	11541	13139
Augusti		13678	12659	15915	18398	13101	11971	11852	12123	13440
September		13502	12449	15564	18159	12495	11437	11518	12357	13247
Oktober		13267	11641	14002	18030	12432	10959	11132	11355	12937
November		14362	11596	13492	17651	12165	11393	11549	11173	12419
December		14296	11312	13453	17792	11981	10902	11203	11392	12378

PER ÅR

	2024	2023	2022	2021	2020	2019	2018	2017	2016	2015
Arbetslösa		29 039	26 521	33 133	34 898	25 914	24 635	24 768	26 102	28 821
Procent		3,79%	3,50%	4,40%	4,72%	3,67%	3,51%	3,55%	3,78%	4,22%
Årsmedlemmar		766 361	757 022	752 297	739 270	706 531	701 221	697 392	690 392	682 457

Årsmedlemmar är antalet medlemmar under året omräknat till medlem med 12 månadsavgifter betalade, fullbetald årsmedlem.

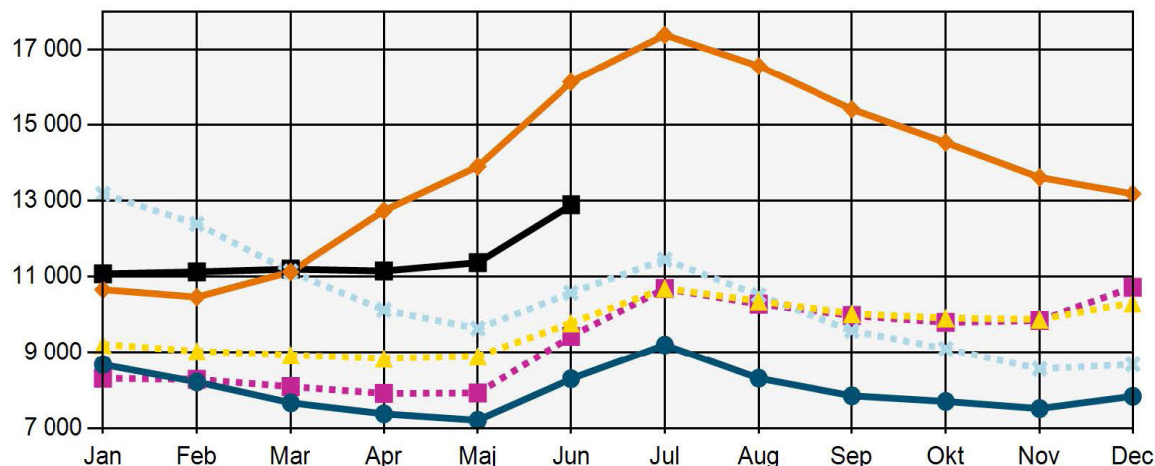
ERSÄTTNINGSTAGARE

Månad	2024	2023	2022	2021	2020	2019	2018	2017	2016	2015
Januari	9857	6255	7661	12092	9547	8444	7120	7186	7951	8586
Februari	10874	6372	7427	11440	9046	8030	7266	7112	7744	8318
Mars	10544	6704	7646	11001	9097	8057	7642	7480	7889	8230
April	10310	6383	6668	10514	10158	7717	7149	6755	7520	8405
Maj	10886	6428	6473	9350	10640	8311	7342	6656	7114	7612
Juni	10615	7199	6734	9048	11889	7863	6993	6828	7418	7344
Juli		7240	6803	9723	13713	8313	7299	6594	7258	8391
Augusti		8528	7456	9669	14028	9518	8299	7619	7818	8574
September		8473	7445	9656	13738	8901	7781	7371	8148	8508
Oktober		8254	6653	8130	13466	8872	7363	6929	7032	8167
November		9353	6579	7788	12698	8563	7842	7339	6812	7603
December		9175	6282	7818	12452	8321	7325	6987	7074	7638

PROGRAMDELTAGARE

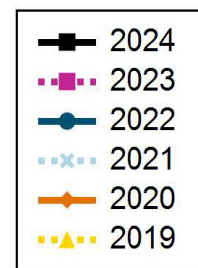
Månad	2024	2023	2022	2021	2020	2019	2018	2017	2016	2015
Januari	5245	5192	5740	5952	3732	3574	4219	4457	4810	4765
Februari	5189	5179	5618	6062	3755	3567	4116	4427	4637	4770
Mars	5339	5228	5593	6264	3790	3620	4077	4428	4492	4833
April	5459	5325	5609	6433	3812	3619	4075	4488	4473	4820
Maj	5394	5328	5495	6713	3971	3577	3999	4440	4473	4920
Juni	5435	5203	5354	6589	4122	3614	3931	4330	4341	4879
Juli		5181	5183	6228	4163	3546	3710	4211	4283	4748
Augusti		5150	5203	6246	4370	3583	3672	4233	4305	4866
September		5029	5004	5908	4421	3594	3656	4147	4209	4739
Oktober		5013	4988	5872	4564	3560	3596	4203	4323	4770
November		5009	5017	5704	4953	3602	3551	4210	4361	4816
December		5121	5030	5635	5340	3660	3577	4216	4318	4740

ARBETSLÖSA

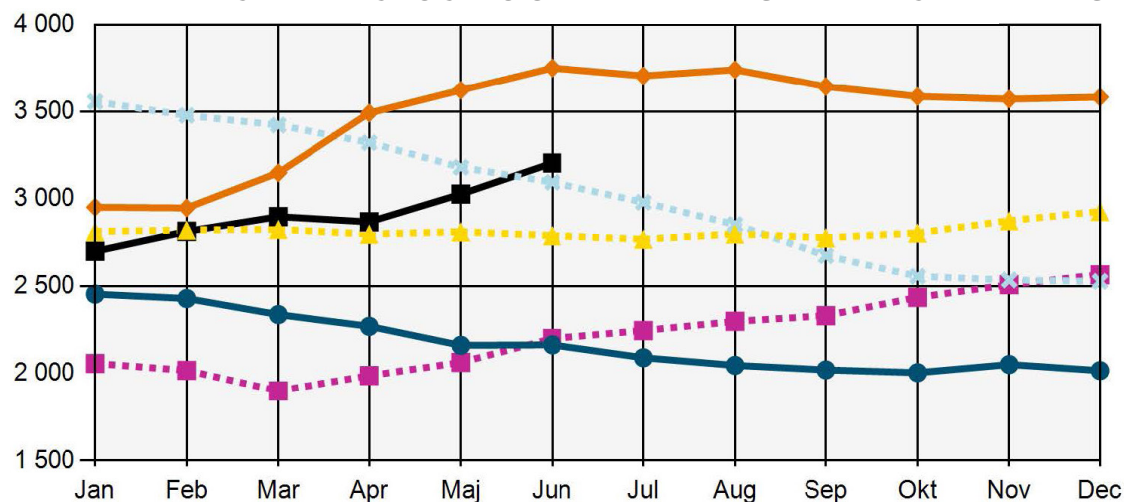


ARBETSLÖSA

Arbetsökande utan arbete som inte deltar i ett arbetsmarknadspolitiskt program. (Har själva angett vilken a-kassa de tillhör.)

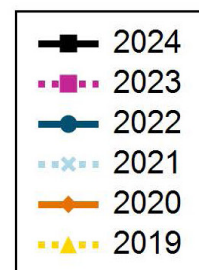


DELTIDSARBETSLÖSA OCH TILLFÄLLIG TIMANSTÄLLNING



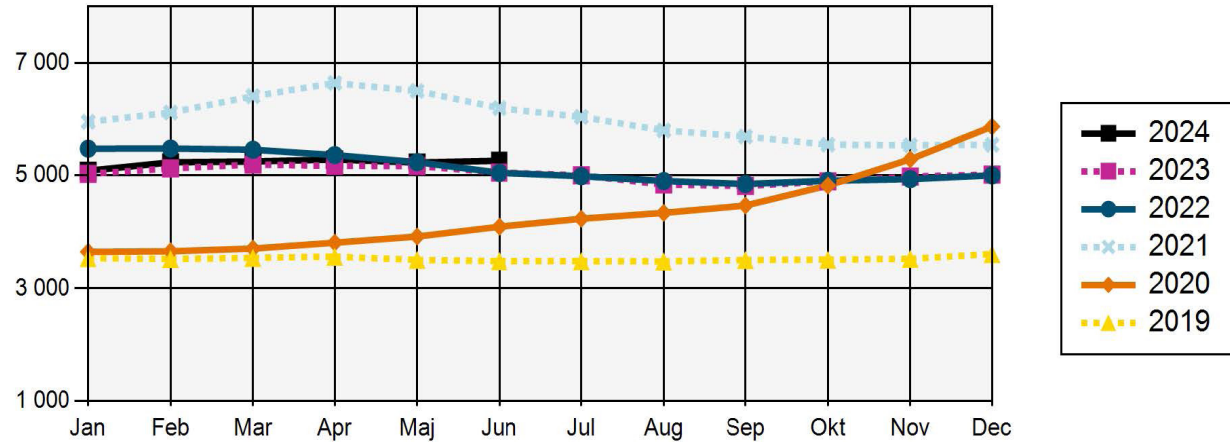
DELTIDSARBETSLÖSA OCH TILLFÄLLIGA TIMANSTÄLLNINGAR

Deltidsarbetslösa - Personer med en fast eller tidsbegränsad anställning som har en kortare tjänstgöringstid än de skulle vilja ha. (Har själva angett vilken a-kassa de tillhör. Kan vara ersättningstagare i a-kassan.) Om de får ersättning eller ej framgår inte av statistiken.



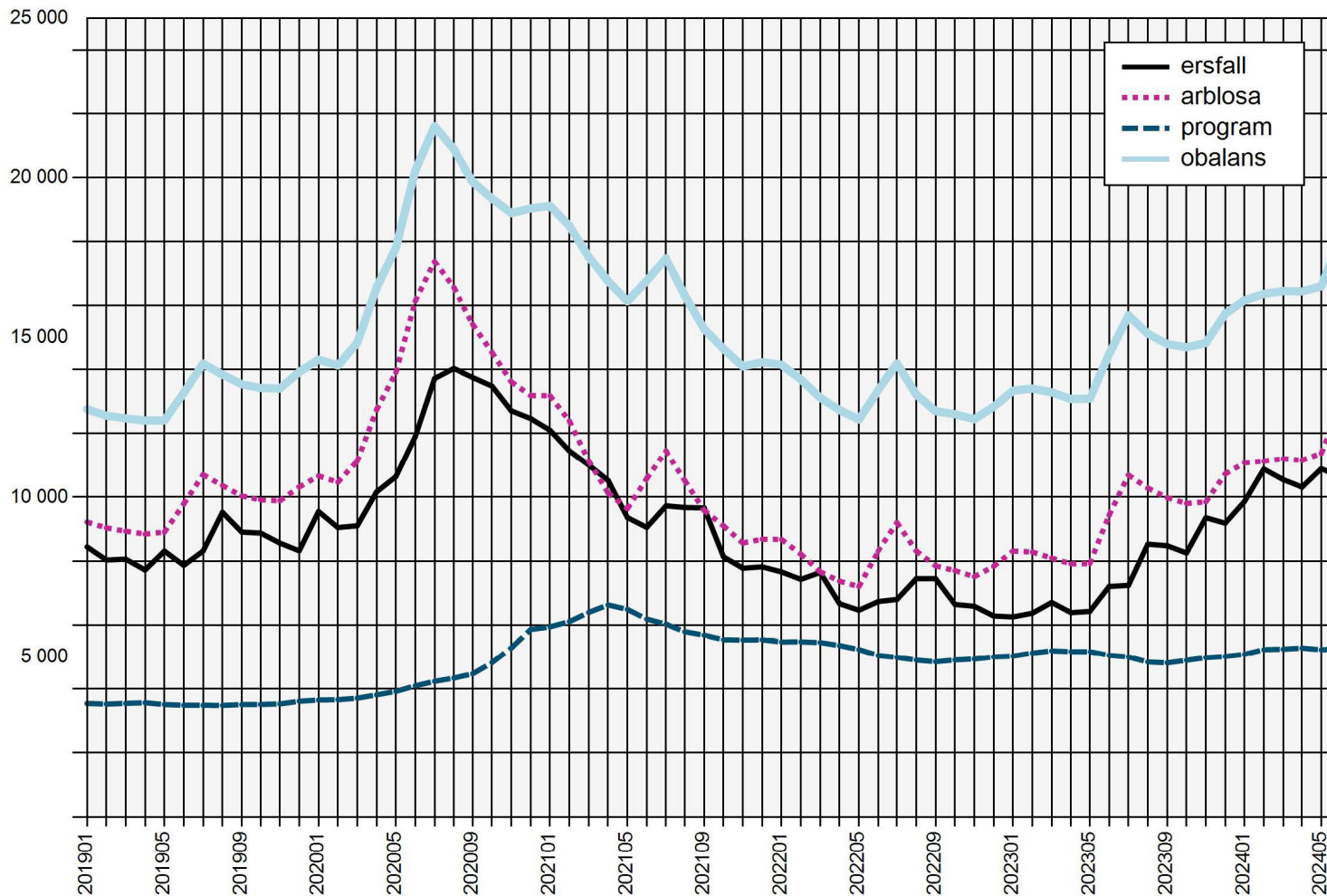
Tillfälliga timanställningar - personer som har ett arbete på minst 8 timmar i veckan i genomsnitt och månad, där arbetet är av tillfällig karaktär (s.k. springvikarier, behovsanställda). (Har själva angett vilken a-kassa de tillhör. Kan vara ersättningstagare i a-kassan.) Om de får ersättning eller ej framgår inte av statistiken.

I PROGRAM MED AKTIVITETSSTÖD



I PROGRAM MED AKTIVITETSSTÖD

Deltar i program och får aktivitetsstöd från Försäkringskassan. (Har själva angett vilken a-kassa de tillhör.)



ERSÄTTNINGSTAGARE AKADEMIKERNAS A-KASSA

Antalet medlemmar som fått ersättning från Akademikernas a-kassa.

ANMÄLDA ARBETSFÖRMEDLINGEN

Antalet medlemmar i Akademikernas a-kassa som varit anmälda på Arbetsförmedlingen som arbetslösa.

I PROGRAM

Antalet medlemmar i Akademikernas a-kassa i program med aktivitetsstöd.

OBALANSTALET

Antalet medlemmar i Akademikernas a-kassa som varit anmälda på Arbetsförmedlingen samt de medlemmar som deltar i program.