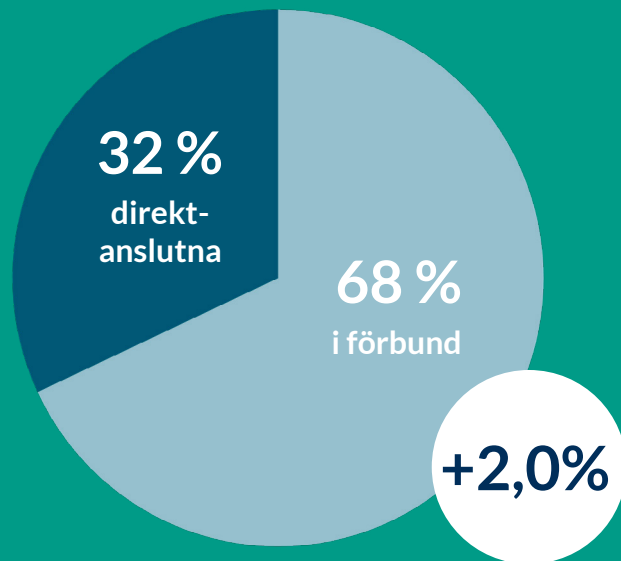
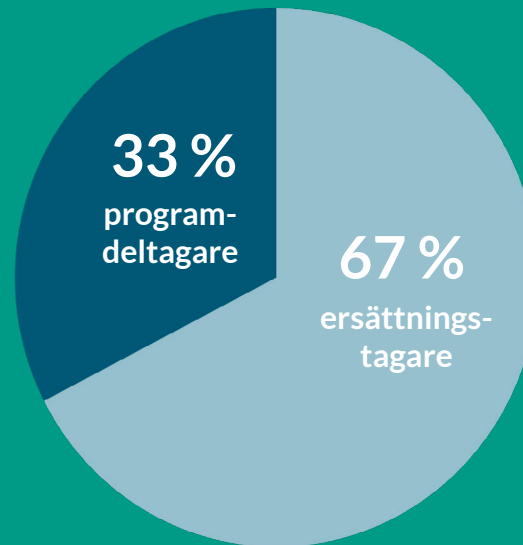


# Månadsrapport

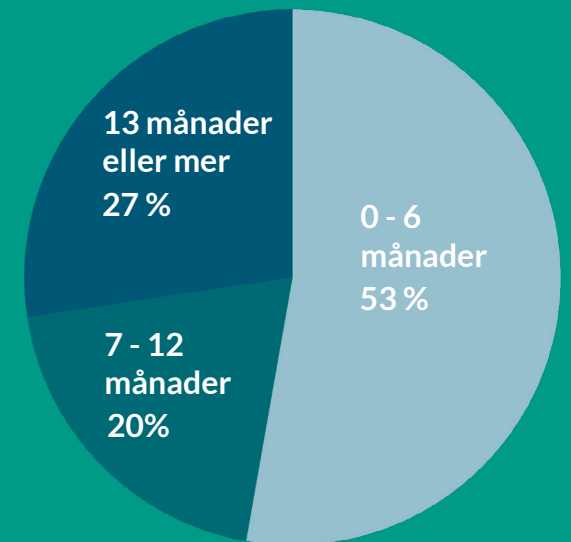
DECEMBER 2024



VÅRA MEDLEMMAR:  
787 411



ARBETSLÖSA MEDLEMMAR:  
2,2 % - 17 436 personer



ARBETSLÖSHETENS LÄNGD

13 583

var heltidsarbetslösa  
(anmälda på Arbetsförmedlingen)

3 298

var deltidsarbetslösa  
(anmälda på Arbetsförmedlingen)

180 410

ersättningsdagar  
som betalats ut i december

180 205 798

kronor som betalats  
ut i ersättning i december

# Vi ger dig det senaste om akademikers arbetsmarknad

Vi vill bidra till ett välfungerande trygghetssystem som ger individuell frihet, en flexibel arbetsmarknad och ett jämlikt samhälle. Ett led i detta är att du lätt ska kunna få en aktuell bild av akademikers situation på arbetsmarknaden – både samhälle och människa vinner på att det finns lättillgänglig och aktuell fakta. Mer fakta bidrar till att rätt resurser och åtgärder används för att möta arbetslösheten.

Vi tar därför varje månad fram statistik som beskriver utvecklingen av arbetslösheten och anslutningen till både a-kassa och Saco-förbund samt Vårdförbundet. I månadsstatistiken kan du bland annat följa hur många personer som får a-kassa från oss och som deltar i arbetsmarknadspolitiska program.

Vår prioriterade målgrupp är våra medlemmar och därför tar vi främst fram statistik för deras situation. Varje år publicerar vi dessutom Arbetslöshetsrapporten; en rapport där vi sammanställer all relevant statistik för hela arbetsmarknaden. Ladda ner rapporten på [akademikernasakassa.se/arbetsloshetsrapporten](https://akademikernasakassa.se/arbetsloshetsrapporten)

Trevlig läsning!



För ett  
arbetsliv i  
förändring.



## VILL DU VETA MER?

Mer statistik om arbetsmarknaden hittar du på [arbetsloshetsrapporten.se](https://arbetsloshetsrapporten.se)



Distrikt/förbund	Antal december 2024	Antal december 2023	Ändring antal	Ändring procent
Summa samtliga	787 411	772 215	15 196	2,0%
Akademikerförbundet SSR	61 378	59 982	1 396	2,3%
Akavia	96 616	95 015	1 601	1,7%
DIK	17 244	17 066	178	1,0%
Fysioterapeuterna	8 598	8 619	-21	-0,2%
Kyrkans Akademikerförbund	i.u.	i.u.	i.u.	i.u.
Naturvetarna	30 708	30 293	415	1,4%
Officersförbundet	7 096	7 244	-148	-2,0%
Reservofficerarna	i.u.	i.u.	i.u.	i.u.
Sjöbefälsföreningen	i.u.	i.u.	i.u.	i.u.
SRAT	13 993	14 225	-232	-1,6%
Sveriges arbetsterapeuter	7 362	7 370	-8	-0,1%
Sveriges arkitekter	9 342	9 574	-232	-2,4%
Sveriges farmaceuter	5 053	5 082	-29	-0,6%
Sveriges ingenjörer	137 453	133 484	3 969	3,0%
Sveriges läkarförbund	13 507	12 730	777	6,1%
Sveriges lärare	i.u.	i.u.	i.u.	i.u.
Sveriges psykologförbund	8 449	8 044	405	5,0%
Sveriges skolledare	5 313	i.u.	i.u.	i.u.
Sveriges universitetslärare och forskare	17 102	16 925	177	1,0%
Sveriges veterinärförbund	1 620	1 644	-24	-1,5%
Tjänstetandläkarna	2 413	2 360	53	2,2%
Vårdförbundet	55 426	55 276	150	0,3%
Direktanslutna	251 780	245 039	6 741	2,8%
Ej matchade förbund	42 241	47 539	-5 298	-11,1%
Dubbelanslutna direktaviserade	-5 283	-5 296	13	-0,2%

\* = Förbundsaviserade distrikt som ej matchat

# Medlemmar per förbund och kön

Distrikt	Antal december 2024	Varav kvinnor	Varav män	Antal december 2023	Varav kvinnor	Varav män	Ändring antal	Ändring procent	Ändring kvinnor antal	Ändring kvinnor procent	Ändring män antal	Ändring män procent
<b>Förbundsaviserade</b>												
Akavia	96 616	57 771	38 845	95 015	56 627	38 388	1 601	1,7%	1 144	2,0%	457	1,2%
DIK	17 244	13 281	3 963	17 066	13 110	3 956	178	1,0%	171	1,3%	7	0,2%
Sveriges ingenjörer	137 453	40 959	96 494	133 484	39 295	94 189	3 969	3,0%	1 664	4,2%	2 305	2,4%
Akademikerförbundet SSR	61 378	49 850	11 528	59 982	48 676	11 306	1 396	2,3%	1 174	2,4%	222	2,0%
Summa förbundsaviserade	312 691	161 861	150 830	305 547	157 708	147 839	7 144	2,3%	4 153	2,6%	2 991	2,0%
<b>Direktaviserade</b>												
Fysioterapeuterna	8 598	6 814	1 784	8 619	6 847	1 772	-21	-0,2%	-33	-0,5%	12	0,7%
Sveriges lärare	i.u.	i.u.	i.u.	i.u.	i.u.	i.u.	i.u.	i.u.	i.u.	i.u.	i.u.	i.u.
Sveriges arbetsterapeuter	7 362	6 892	470	7 370	6 927	443	-8	-0,1%	-35	-0,5%	27	6,1%
Sveriges skollära	5 313	3 776	1 537	i.u.	i.u.	i.u.	i.u.	i.u.	i.u.	i.u.	i.u.	i.u.
Sveriges arkitekter	9 342	5 984	3 358	9 574	6 123	3 451	-232	-2,4%	-139	-2,3%	-93	-2,7%
Kyrkans Akademikerförbund	i.u.	i.u.	i.u.	i.u.	i.u.	i.u.	i.u.	i.u.	i.u.	i.u.	i.u.	i.u.
Sjöbefälsföreningen	i.u.	i.u.	i.u.	i.u.	i.u.	i.u.	i.u.	i.u.	i.u.	i.u.	i.u.	i.u.
Sveriges farmaceuter	5 053	4 358	695	5 082	4 386	696	-29	-0,6%	-28	-0,6%	-1	-0,1%
Sveriges läkarförbund	13 507	8 210	5 297	12 730	7 684	5 046	777	6,1%	526	6,8%	251	5,0%
Vårdförbundet	55 426	50 468	4 958	55 276	50 308	4 968	150	0,3%	160	0,3%	-10	-0,2%
Naturvetarna	30 708	19 922	10 786	30 293	19 579	10 714	415	1,4%	343	1,8%	72	0,7%
Sveriges psykologförbund	8 449	6 295	2 154	8 044	5 998	2 046	405	5,0%	297	5,0%	108	5,3%
Tjänstetandläkarna	2 413	1 732	681	2 360	1 704	656	53	2,2%	28	1,6%	25	3,8%
Sveriges universitetslärare och forskare	17 102	9 104	7 998	16 925	8 932	7 993	177	1,0%	172	1,9%	5	0,1%
Sveriges veterinärförbund	1 620	1 374	246	1 644	1 392	252	-24	-1,5%	-18	-1,3%	-6	-2,4%
Reservofficerarna	i.u.	i.u.	i.u.	i.u.	i.u.	i.u.	i.u.	i.u.	i.u.	i.u.	i.u.	i.u.
Officersförbundet	7 096	738	6 358	7 244	715	6 529	-148	-2,0%	23	3,2%	-171	-2,6%
SRAT	13 993	9 721	4 272	14 225	9 859	4 366	-232	-1,6%	-138	-1,4%	-94	-2,2%
Direktanslutna och ej matchade förbund	294 021	170 671	123 350	292 578	170 099	122 479	1 443	0,5%	572	0,3%	871	0,7%
Dubbelanslutna direktaviserade	-5 283	-3 197	-2 086	-5 296	-3 174	-2 122	13	-0,2%	-23	0,7%	36	-1,7%
Summa direktaviserade	474 720	302 862	171 858	466 668	297 379	169 289	8 052	1,7%	5 483	1,8%	2 569	1,5%
Summa samtliga	787 411	464 723	322 688	772 215	455 087	317 128	15 196	2,0%	9 636	2,1%	5 560	1,8%

# Ersättningstagare per förbund och kön

DECEMBER  
2024

Distrikt	SAMTLIGA MEDLEMMAR			KVINNOR			MÄN		
	Antal december 2024	Procent av medlemstal december 2024	Procent av medlemsantal december 2023	Antal december 2024	Procent av medlemstal december 2024	Procent av medlemsantal december 2023	Antal december 2024	Procent av medlemstal december 2024	Procent av medlemsantal december 2023
Summa samtliga	11 756	1,5%	1,2%	6707	1,4%	1,1%	5049	1,6%	1,2%
Akademikerförbundet SSR	922	1,5%	1,2%	683	1,4%	1,1%	239	2,1%	1,7%
Akavia	1 487	1,5%	1,2%	788	1,4%	1,1%	699	1,8%	1,3%
DIK	365	2,1%	1,7%	267	2,0%	1,6%	98	2,5%	2,1%
Fysioterapeuterna	29	0,3%	0,2%	20	0,3%	0,2%	9	0,5%	0,4%
Kyrkans Akademikerförbund	i.u.	i.u.	i.u.	i.u.	i.u.	i.u.	i.u.	i.u.	i.u.
Naturvetarna	445	1,4%	1,2%	275	1,4%	1,1%	170	1,6%	1,4%
Officersförbundet	14	0,2%	0,2%	i.u.	i.u.	i.u.	14	0,2%	0,2%
Reservofficerarna	i.u.	i.u.	i.u.	i.u.	i.u.	i.u.	i.u.	i.u.	i.u.
Sjöbefälsföreningen	i.u.	i.u.	i.u.	i.u.	i.u.	i.u.	i.u.	i.u.	i.u.
SRAT	117	0,8%	0,8%	79	0,8%	0,7%	38	0,9%	1,0%
Sveriges arbetsterapeuter	59	0,8%	0,3%	48	0,7%	0,3%	11	2,3%	0,7%
Sveriges arkitekter	515	5,5%	4,5%	306	5,1%	4,3%	209	6,2%	5,0%
Sveriges farmaceuter	43	0,9%	0,6%	33	0,8%	0,5%	10	1,4%	1,3%
Sveriges ingenjörer	1 249	0,9%	0,7%	397	1,0%	0,7%	852	0,9%	0,7%
Sveriges läkarförbund	130	1,0%	0,5%	74	0,9%	0,4%	56	1,1%	0,6%
Sveriges lärare	i.u.	i.u.	i.u.	i.u.	i.u.	i.u.	i.u.	i.u.	i.u.
Sveriges psykologförbund	92	1,1%	0,6%	57	0,9%	0,5%	35	1,6%	0,9%
Sveriges skollärare	47	i.u.	i.u.	30	i.u.	i.u.	17	i.u.	i.u.
Sveriges universitetslärare och forskare	322	1,9%	1,7%	164	1,8%	1,6%	158	2,0%	1,8%
Sveriges veterinärförbund	4	0,2%	0,2%	4	0,3%	0,1%	i.u.	i.u.	i.u.
Tjänstetandläkarna	27	1,1%	1,0%	18	1,0%	0,5%	9	1,3%	2,1%
Vårdförbundet	249	0,4%	0,3%	219	0,4%	0,3%	30	0,6%	0,6%
Direktanslutna	5 268	2,1%	1,7%	3000	2,1%	1,7%	2268	2,0%	1,7%
Ej matchade förbund	428	1,0%	0,8%	280	0,9%	0,7%	148	1,2%	0,9%
Dubbelanslutna direktaviserade	-56	1,1%	0,9%	-35	1,1%	0,8%	-21	1,0%	1,0%

Skapad 2025-01-15 kl 09:42

# Programdeltagare per förbund och kön

DECEMBER  
2024

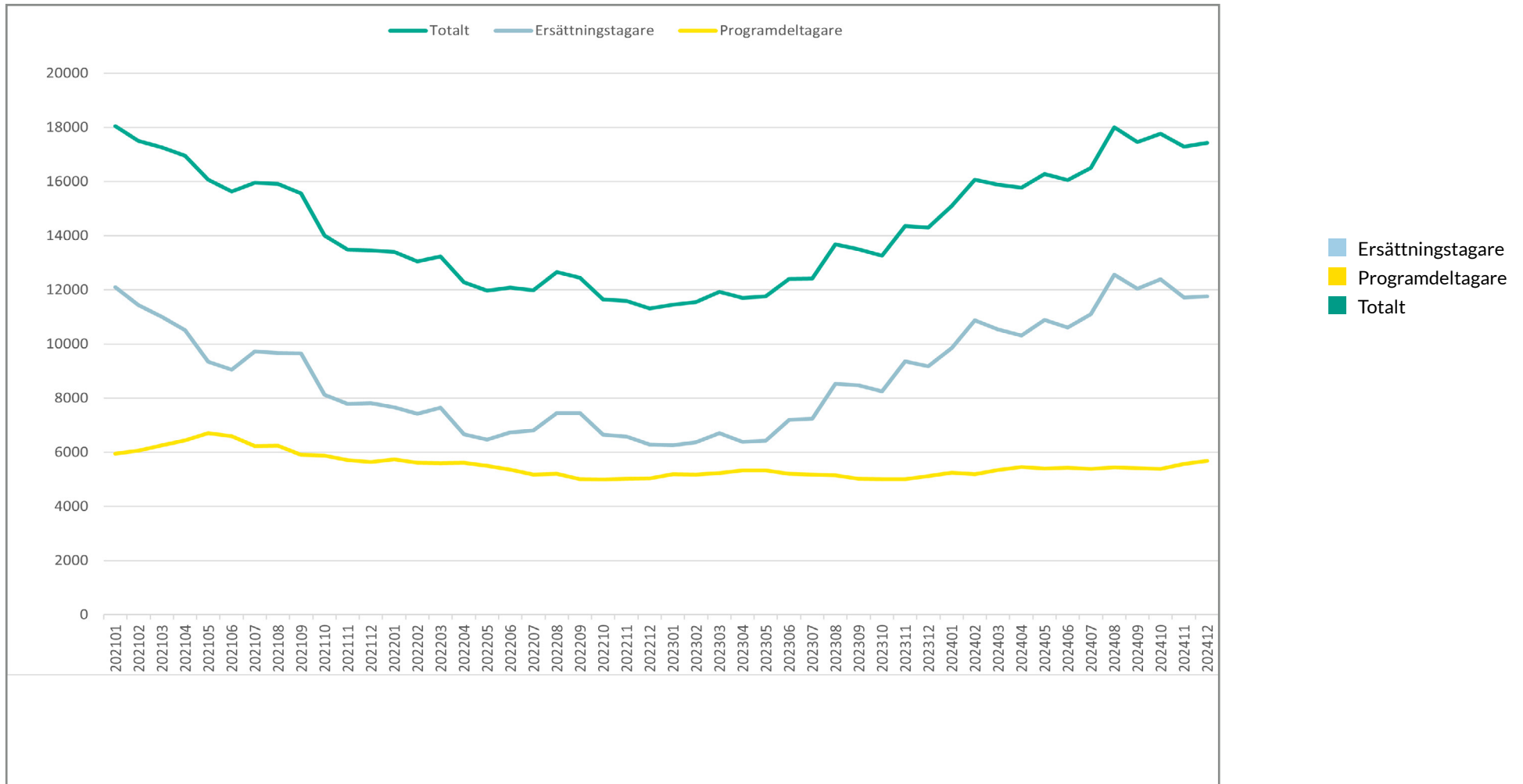
Distrikt	SAMTLIGA MEDLEMMAR			KVINNOR			MÄN		
	Antal december 2024	Procent av medlemstal december 2024	Procent av medlemsantal december 2023	Antal december 2024	Procent av medlemstal december 2024	Procent av medlemsantal december 2023	Antal december 2024	Procent av medlemstal december 2024	Procent av medlemsantal december 2023
Summa samtliga	5996	0,8%	0,7%	3244	0,7%	0,6%	2752	0,9%	0,8%
Akademikerförbundet SSR	435	0,7%	0,7%	322	0,6%	0,6%	113	1,0%	1,0%
Akavia	568	0,6%	0,5%	296	0,5%	0,5%	272	0,7%	0,7%
DIK	195	1,1%	1,1%	136	1,0%	1,0%	59	1,5%	1,4%
Fysioterapeuterna	12	0,1%	0,1%	9	0,1%	0,1%	3	i.u.	i.u.
Kyrkans Akademikerförbund	i.u.	i.u.	i.u.	i.u.	i.u.	i.u.	i.u.	i.u.	i.u.
Naturvetarna	198	0,6%	0,6%	121	0,6%	0,5%	77	0,7%	0,7%
Officersförbundet	7	0,1%	0,1%	i.u.	i.u.	i.u.	7	0,1%	0,1%
Reservofficerarna	i.u.	i.u.	i.u.	i.u.	i.u.	i.u.	i.u.	i.u.	i.u.
Sjöbefälsföreningen	i.u.	i.u.	i.u.	i.u.	i.u.	i.u.	i.u.	i.u.	i.u.
SRAT	67	0,5%	0,4%	40	0,4%	0,4%	27	0,6%	0,3%
Sveriges arbetsterapeuter	17	0,2%	0,2%	15	0,2%	0,2%	2	0,4%	0,5%
Sveriges arkitekter	147	1,6%	0,9%	80	1,3%	0,9%	67	2,0%	0,9%
Sveriges farmaceuter	18	0,4%	0,3%	15	0,3%	0,3%	3	0,4%	0,3%
Sveriges ingenjörer	491	0,4%	0,3%	149	0,4%	0,3%	342	0,4%	0,3%
Sveriges läkarförbund	21	0,2%	0,2%	11	0,1%	0,1%	10	0,2%	0,2%
Sveriges lärare	i.u.	i.u.	i.u.	i.u.	i.u.	i.u.	i.u.	i.u.	i.u.
Sveriges psykologförbund	26	0,3%	0,2%	19	0,3%	0,3%	7	0,3%	0,2%
Sveriges skolledare	13	i.u.	i.u.	7	i.u.	i.u.	6	i.u.	i.u.
Sveriges universitetslärare och forskare	106	0,6%	0,5%	50	0,5%	0,4%	56	0,7%	0,6%
Sveriges veterinärförbund	3	0,2%	0,2%	2	0,1%	0,1%	1	0,4%	0,4%
Tjänstetandläkarna	10	0,4%	0,3%	7	0,4%	0,2%	3	0,4%	0,6%
Vårdförbundet	155	0,3%	0,3%	143	0,3%	0,3%	12	0,2%	0,3%
Direktanslutna	3389	1,3%	1,3%	1746	1,2%	1,2%	1643	1,5%	1,4%
Ej matchade förbund	214	0,5%	0,4%	126	0,4%	0,4%	88	0,7%	0,6%
Dubbelanslutna direktaviserade	-96	1,8%	1,2%	-50	1,6%	1,2%	-46	2,2%	1,3%

Skapad 2025-01-15 kl 09:42

# Ersättningstagare och programdeltagare

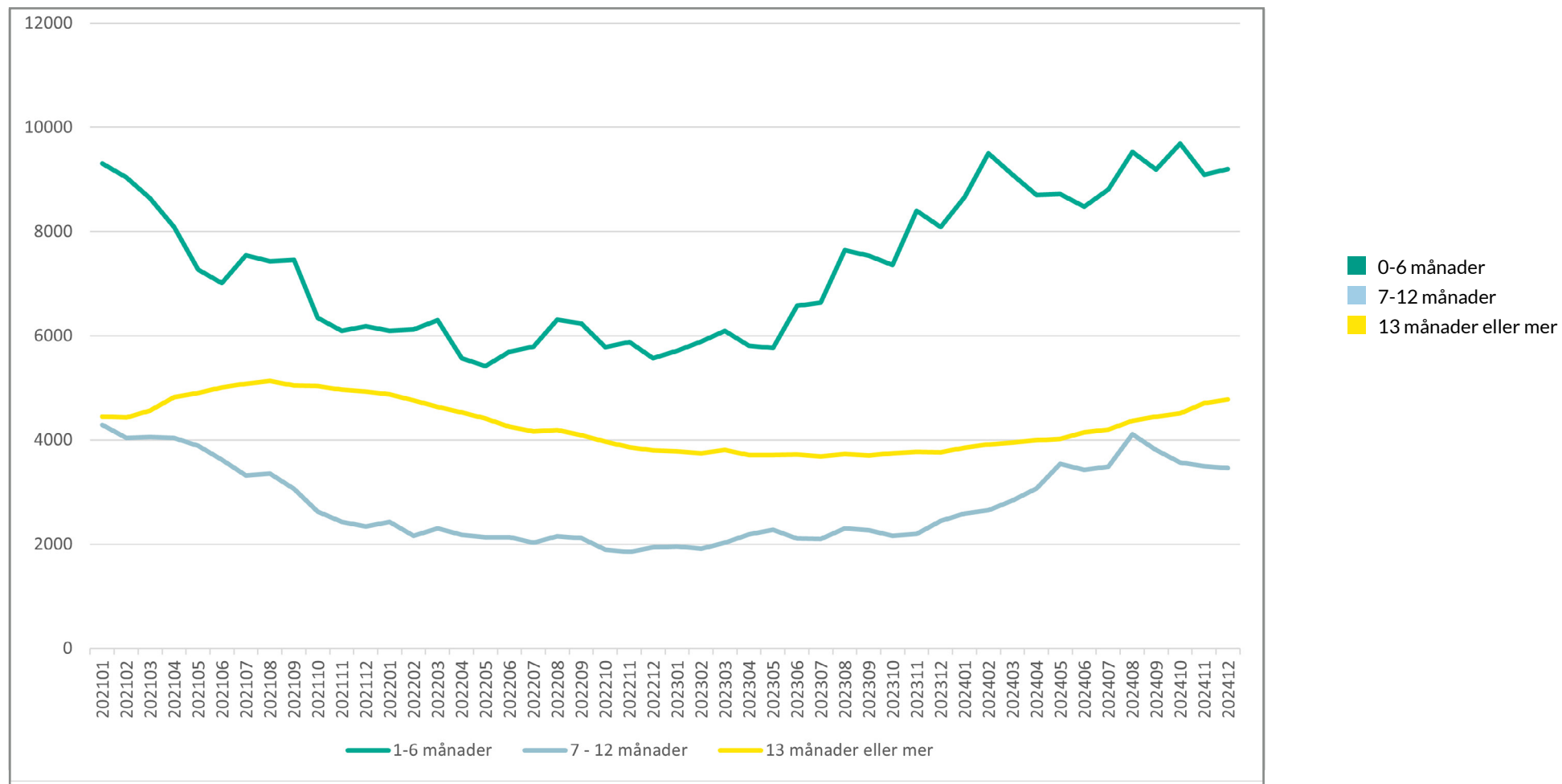
i år och föregående år

DECEMBER  
2024



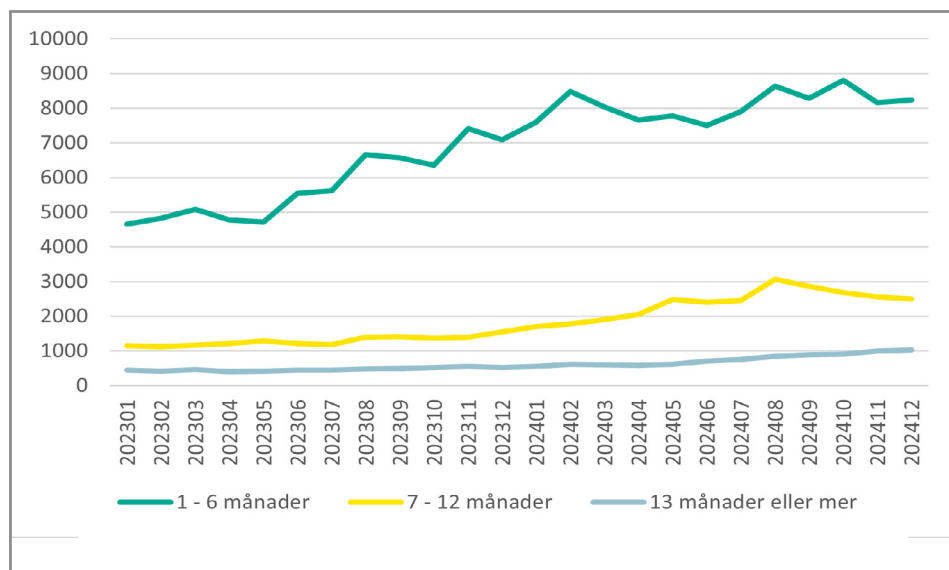
# Arbetslösa per månad efter arbetslöshetens längd

DECEMBER  
2024



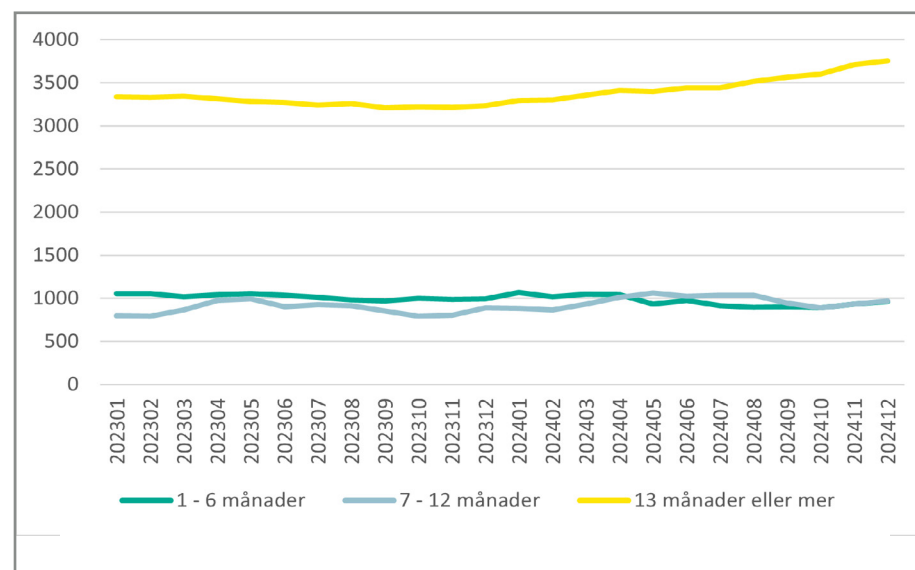


## Antal ersättningstagare per månad efter arbetslöshetens längd



- 0-6 månader
- 7-12 månader
- 13 månader eller mer

## Antal programdeltagare per månad efter arbetslöshetens längd



- 0-6 månader
- 7-12 månader
- 13 månader eller mer

# SVERIGES STÖRSTA A-KASSA

## MER ÄN BARA STATISTIK

Akademikernas a-kassa är Sveriges största a-kassa med över 785 000 medlemmar.

Tillsammans med våra fackförbund erbjuder vi Sveriges akademiker trygghet.

*Nyfiken  
på mer?*

[akademikernasakassa.se](https://akademikernasakassa.se)

## Akademikernas a-kassa.

För ett arbetsliv i förändring.

# Utbetald ersättning - jämförelse 12 månader

DECEMBER  
2024

Månad	Total ersättning 2024	Total ersättning 2023	Skillnad procent	Grundersättning 2024	Grundersättning 2023	Skillnad procent
Januari	173 042 971	106 487 195	+62,5%	4 283 474	1 769 151	+143,1%
Februari	227 641 196	115 676 545	+96,8%	5 943 732	2 378 973	+149,9%
Mars	181 325 820	143 553 155	+26,3%	4 644 748	3 023 964	+53,6%
April	175 656 850	118 996 174	+47,6%	4 272 200	3 100 069	+37,8%
Maj	228 114 680	117 350 743	+94,4%	5 753 960	2 886 461	+99,3%
Juni	181 552 258	156 857 586	+15,7%	4 640 323	3 438 220	+35,0%
Juli	201 997 924	136 470 762	+48,0%	5 023 057	3 223 434	+55,8%
Augusti	283 632 058	194 334 960	+46,0%	6 900 873	4 975 372	+38,7%
September	216 542 413	161 355 810	+34,2%	5 736 449	4 205 613	+36,4%
Oktober	264 583 879	151 079 986	+75,1%	7 739 550	3 871 913	+99,9%
November	211 094 042	199 436 562	+5,8%	6 269 080	5 396 277	+16,2%
December	180 205 798	155 941 858	+15,6%	6 269 080	5 396 277	+16,3%
Summa	2 525 389 886	1 757 541 333	+43,7%	67 476 521	43 665 721	+54,5%

*Källa: OAS försäkringssystem (statsbidrag, ej justerat ersättningsdagar under året)*

Månad	Totalt antal dagar 2024	Totalt antal dagar 2023	Skillnad procent	Dagar grund 2024	Dagar grund 2023	Skillnad procent
Januari	174 215	108 075	+61,2%	10 857	4 683	+131,8%
Februari	228 680	116 975	+95,5%	14 830	6 132	+141,8%
Mars	182 204	144 866	+25,8%	11 629	7 641	+52,2%
April	175 414	120 382	+45,7%	10 687	7 895	+35,4%
Maj	227 432	117 654	+93,3%	14 098	7 485	+88,4%
Juni	180 555	156 904	+15,1%	11 110	8 679	+28,0%
Juli	201 422	137 310	+46,7%	12 114	8 099	+49,6%
Augusti	282 755	195 979	+44,3%	16 966	12 528	+35,4%
September	215 702	162 368	+32,8%	14 094	10 524	+33,9%
Oktober	264 817	152 517	+73,6%	18 847	9 643	+95,4%
November	212 487	201 395	+5,5%	15 595	13 583	+14,8%
December	180 410	157 910	+14,2%	12 426	10 768	+15,4%
Summa	2 526 091	1 772 331	+42,5%	163 251	107 657	+51,6%

*Källa: OAS försäkringssystem (statsbidrag, ej justerat ersättningsdagar under året)*

Län	Arbetslösa	Ersättningstagare	Programdeltagare	Medlemmar	Andel arbetslösa december 2024	Andel arbetslösa december 2023
Uppgift om län saknas	4	1	3	675	0,6%	0,3%
Blekinge	165	104	61	9 325	1,8%	1,4%
Dalarna	214	148	66	14 209	1,5%	1,3%
Gotland	70	42	28	3 236	2,2%	1,8%
Gävleborg	265	156	109	13 853	1,9%	1,7%
Halland	368	256	112	21 589	1,7%	1,4%
Jämtland	120	85	35	8 384	1,4%	1,5%
Jönköping	260	168	92	18 317	1,4%	1,3%
Kalmar	205	123	82	11 145	1,8%	1,6%
Kronoberg	170	100	70	10 095	1,7%	1,5%
Norrbottn	148	102	46	14 996	1,0%	0,9%
Skåne	3 049	2 005	1 044	105 532	2,9%	2,5%
Stockholm	6 606	4 728	1 878	251 618	2,6%	2,1%
Södermanland	277	171	106	14 639	1,9%	1,6%
Uppsala	838	553	285	37 127	2,3%	1,9%
Värmland	276	165	111	15 361	1,8%	1,3%
Västerbotten	296	194	102	20 004	1,5%	1,3%
Västernorrland	205	117	88	13 819	1,5%	1,4%
Västmanland	276	168	108	17 385	1,6%	1,5%
Västra Götaland	2 817	1 881	936	132 865	2,1%	1,7%
Örebro	265	163	102	17 778	1,5%	1,3%
Östergötland	541	326	215	35 459	1,5%	1,2%

## PER MÅNAD

Månad	2024	2023	2022	2021	2020	2019	2018	2017	2016	2015
Januari	15102	11447	13401	18044	13279	12018	11339	11643	12761	13351
Februari	16063	11551	13045	17502	12801	11597	11382	11539	12381	13088
Mars	15883	11932	13239	17265	12887	11677	11719	11908	12381	13063
April	15769	11708	12277	16947	13970	11336	11224	11243	11993	13225
Maj	16280	11756	11968	16063	14611	11888	11341	11096	11587	12532
Juni	16050	12402	12088	15637	16011	11477	10924	11158	11759	12223
Juli	16499	12421	11986	15951	17876	11859	11009	10805	11541	13139
Augusti	18003	13678	12659	15915	18398	13101	11971	11852	12123	13440
September	17452	13502	12449	15564	18159	12495	11437	11518	12357	13247
Oktober	17768	13267	11641	14002	18030	12432	10959	11132	11355	12937
November	17288	14362	11596	13492	17651	12165	11393	11549	11173	12419
December	17436	14296	11312	13453	17792	11981	10902	11203	11392	12378

## PER ÅR

	2024	2023	2022	2021	2020	2019	2018	2017	2016	2015
Arbetslösa	35393	29 039	26 521	33 133	34 898	25 914	24 635	24 768	26 102	28 821
Procent	4,53%	3,79%	3,50%	4,40%	4,72%	3,67%	3,51%	3,55%	3,78%	4,22%
Årsmedlemmar	780 715	766 361	757 022	752 297	739 270	706 531	701 221	697 392	690 392	682 457

Årsmedlemmar är antalet medlemmar under året omräknat till medlem med 12 månadsavgifter betalade, fullbetald årsmedlem.

## Ersättningstagare och programdeltagare per månad

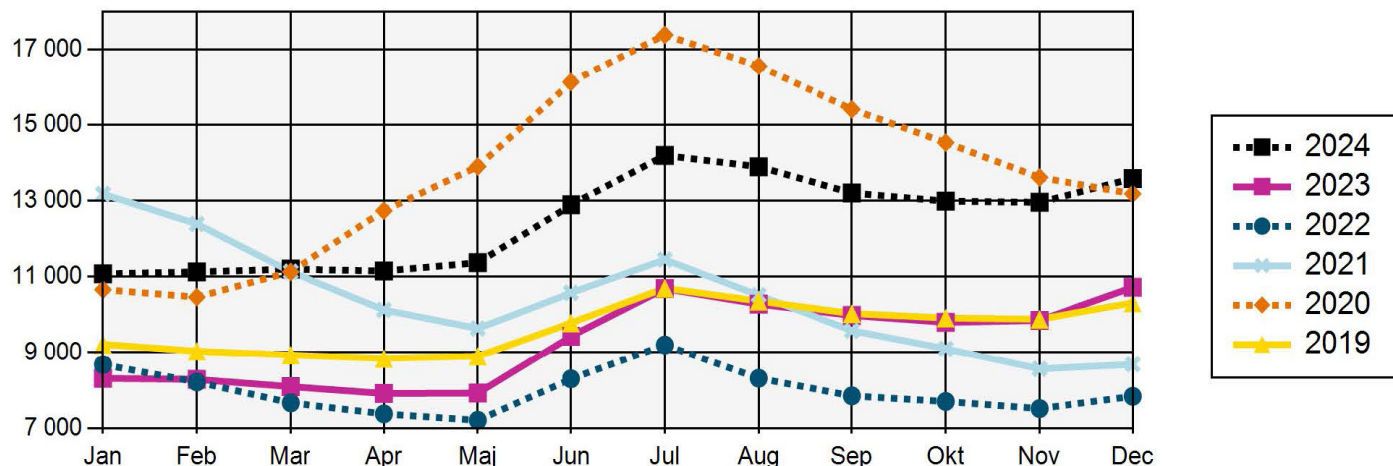
## ERSÄTTNINGSTAGARE

Månad	2024	2023	2022	2021	2020	2019	2018	2017	2016	2015
Januari	9857	6255	7661	12092	9547	8444	7120	7186	7951	8586
Februari	10874	6372	7427	11440	9046	8030	7266	7112	7744	8318
Mars	10544	6704	7646	11001	9097	8057	7642	7480	7889	8230
April	10310	6383	6668	10514	10158	7717	7149	6755	7520	8405
Maj	10886	6428	6473	9350	10640	8311	7342	6656	7114	7612
Juni	10615	7199	6734	9048	11889	7863	6993	6828	7418	7344
Juli	11106	7240	6803	9723	13713	8313	7299	6594	7258	8391
Augusti	12560	8528	7456	9669	14028	9518	8299	7619	7818	8574
September	12038	8473	7445	9656	13738	8901	7781	7371	8148	8508
Oktober	12388	8254	6653	8130	13466	8872	7363	6929	7032	8167
November	11713	9353	6579	7788	12698	8563	7842	7339	6812	7603
December	11757	9175	6282	7818	12452	8321	7325	6987	7074	7638

## PROGRAMDELTAGARE

Månad	2024	2023	2022	2021	2020	2019	2018	2017	2016	2015
Januari	5245	5192	5740	5952	3732	3574	4219	4457	4810	4765
Februari	5189	5179	5618	6062	3755	3567	4116	4427	4637	4770
Mars	5339	5228	5593	6264	3790	3620	4077	4428	4492	4833
April	5459	5325	5609	6433	3812	3619	4075	4488	4473	4820
Maj	5394	5328	5495	6713	3971	3577	3999	4440	4473	4920
Juni	5435	5203	5354	6589	4122	3614	3931	4330	4341	4879
Juli	5393	5181	5183	6228	4163	3546	3710	4211	4283	4748
Augusti	5443	5150	5203	6246	4370	3583	3672	4233	4305	4866
September	5414	5029	5004	5908	4421	3594	3656	4147	4209	4739
Oktober	5380	5013	4988	5872	4564	3560	3596	4203	4323	4770
November	5575	5009	5017	5704	4953	3602	3551	4210	4361	4816
December	5679	5121	5030	5635	5340	3660	3577	4216	4318	4740

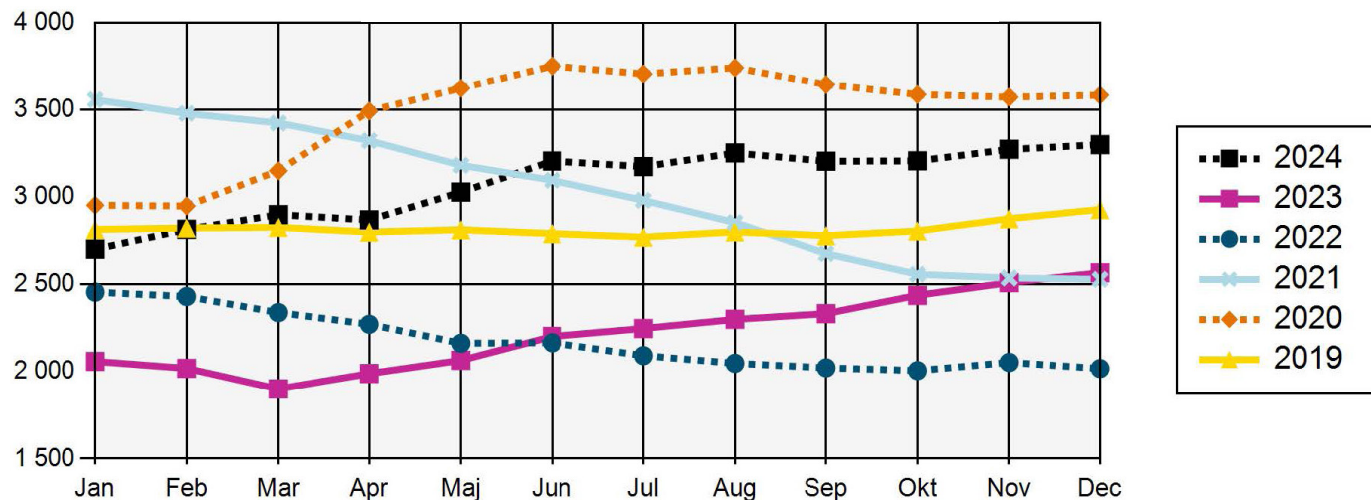
## ARBETSLÖSA



## ARBETSLÖSA

Arbetsökande utan arbete som inte deltar i ett arbetsmarknadspolitiskt program. (Har själva angett vilken a-kassa de tillhör.)

## DELTIDSARBETSLÖSA OCH TILLFÄLLIG TIMANSTÄLLNING



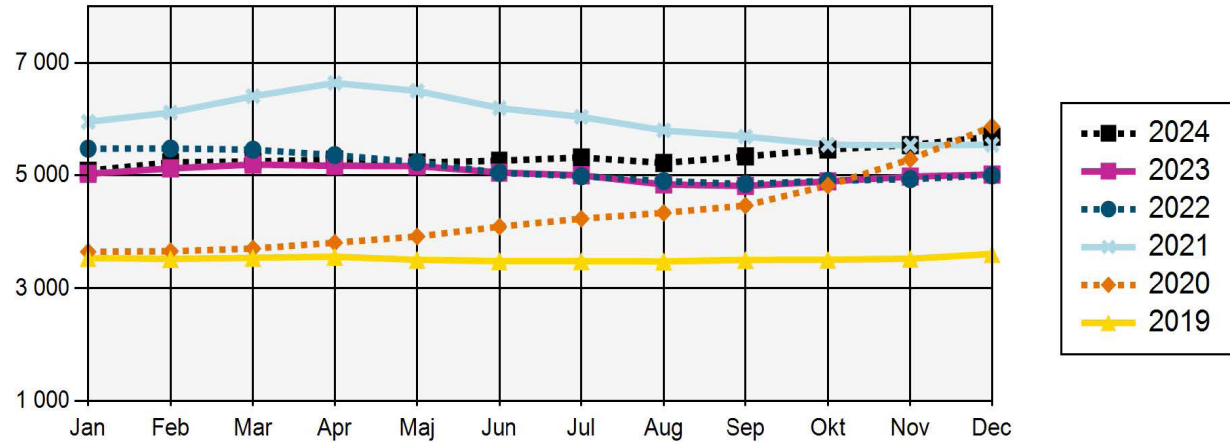
## DELTIDSARBETSLÖSA OCH TILLFÄLLIGA TIMANSTÄLLNINGAR

Deltidsarbetslösa - Personer med en fast eller tidsbegränsad anställning som har en kortare tjänstgöringstid än de skulle vilja ha. (Har själva angett vilken a-kassa de tillhör. Kan vara ersättningstagare i a-kassan.) Om de får ersättning eller ej framgår inte av statistiken.

Tillfälliga timanställningar - personer som har ett arbete på minst 8 timmar i veckan i genomsnitt och månad, där arbetet är av tillfällig karaktär (s.k. springvikarier, behovsanställda). (Har själva angett vilken a-kassa de tillhör. Kan vara ersättningstagare i a-kassan.) Om de får ersättning eller ej framgår inte av statistiken.

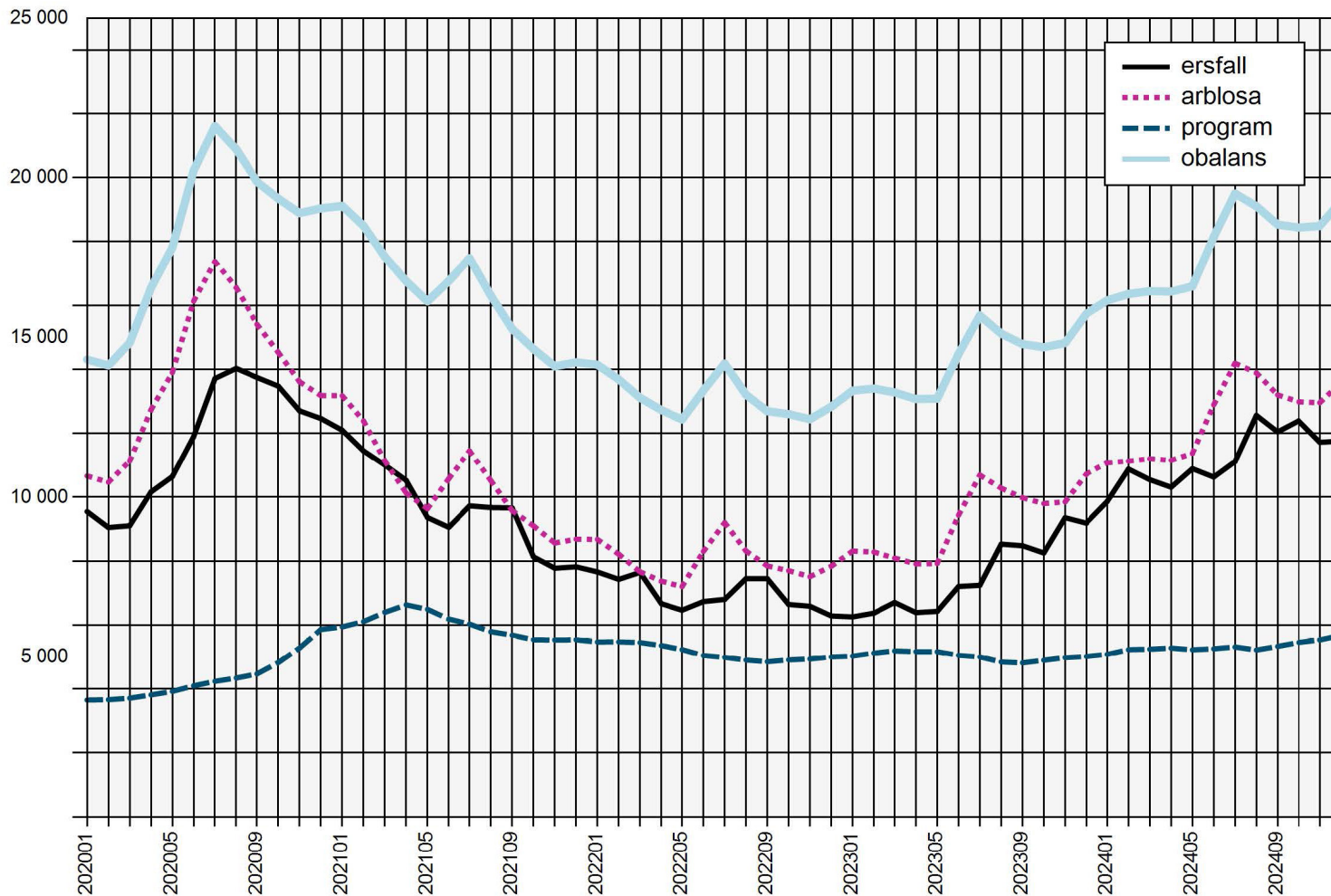


## I PROGRAM MED AKTIVITETSSTÖD



## I PROGRAM MED AKTIVITETSSTÖD

Deltar i program och får aktivitetsstöd från Försäkringskassan. (Har själva angett vilken a-kassa de tillhör.)



## ERSÄTTNINGSTAGARE AKADEMIKERNAS A-KASSA

Antalet medlemmar som fått ersättning från Akademikernas a-kassa.

## ANMÄLDA ARBETSFÖRMEDLINGEN

Antalet medlemmar i Akademikernas a-kassa som varit anmälda på Arbetsförmedlingen som arbetslösa.

## I PROGRAM

Antalet medlemmar i Akademikernas a-kassa i program med aktivitetsstöd.

## OBALANSTALET

Antalet medlemmar i Akademikernas a-kassa som varit anmälda på Arbetsförmedlingen samt de medlemmar som deltar i program.