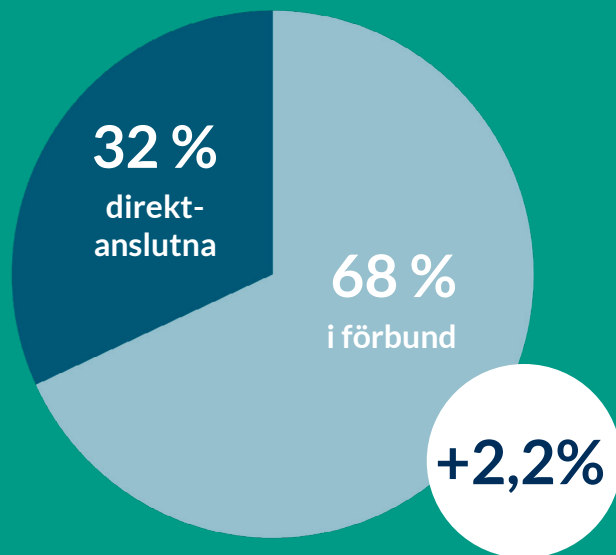
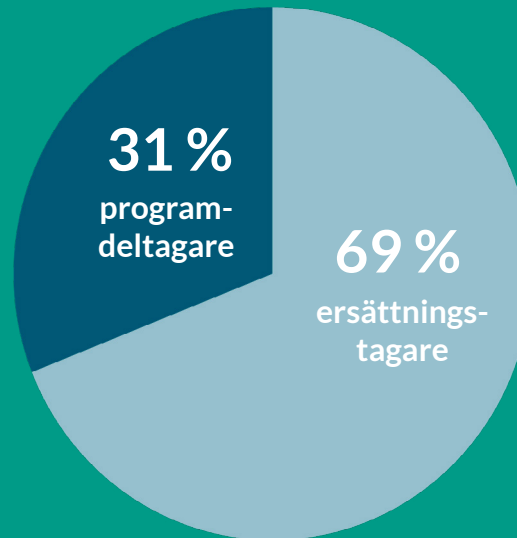


Månadsrapport

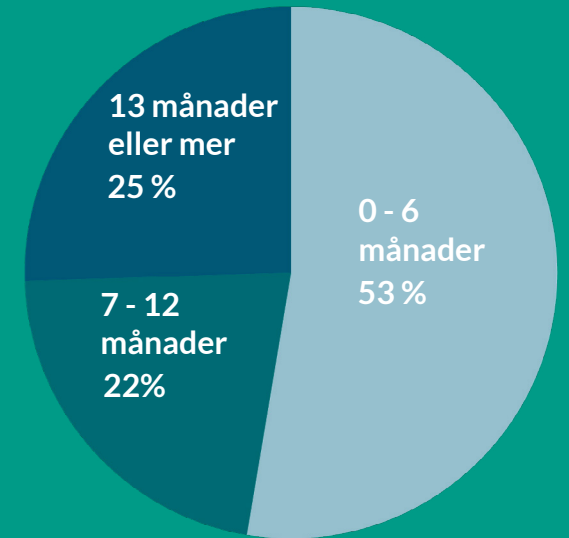
SEPTEMBER 2024



VÅRA MEDLEMMAR:
784 041



ARBETSLÖSA MEDLEMMAR:
2,1 % - 17 452 personer



ARBETSLÖSHETENS LÄNGD

13 201

var heltidsarbetslösa
(anmälda på Arbetsförmedlingen)

3 203

var deltidsarbetslösa
(anmälda på Arbetsförmedlingen)

215 702

ersättningsdagar
som betalats ut i augusti

216 542 413

kronor som betalats
ut i ersättning i augusti

Vi ger dig det senaste om akademikers arbetsmarknad

Vi vill bidra till ett välfungerande trygghetssystem som ger individuell frihet, en flexibel arbetsmarknad och ett jämlikt samhälle. Ett led i detta är att du lätt ska kunna få en aktuell bild av akademikers situation på arbetsmarknaden – både samhälle och människa vinner på att det finns lättillgänglig och aktuell fakta. Mer fakta bidrar till att rätt resurser och åtgärder används för att möta arbetslösheten.

Vi tar därför varje månad fram statistik som beskriver utvecklingen av arbetslösheten och anslutningen till både a-kassa och Saco-förbund samt Vårdförbundet. I månadsstatistiken kan du bland annat följa hur många personer som får a-kassa från oss och som deltar i arbetsmarknadspolitiska program.

Vår prioriterade målgrupp är våra medlemmar och därför tar vi främst fram statistik för deras situation. Varje år publicerar vi dessutom Arbetslöshetsrapporten; en rapport där vi sammanställer all relevant statistik för hela arbetsmarknaden. Ladda ner rapporten på akademikernasakassa.se/arbetsloshetsrapporten

Trevlig läsning!



För ett
arbetsliv i
förändring.



VILL DU VETA MER?

Mer statistik om arbetsmarknaden hittar du på arbetsloshetsrapporten.se



Distrikt/förbund	Antal september 2024	Antal september 2023	Ändring antal	Ändring procent
Summa samtliga	784 041	767 359	16 682	2,2%
Akademikerförbundet SSR	60 907	59 440	1 467	2,5%
Akavia	96 337	94 595	1 742	1,8%
DIK	17 147	17 011	136	0,8%
Fysioterapeuterna	8 650	8 644	6	0,1%
Kyrkans Akademikerförbund	i.u.	i.u.	i.u.	i.u.
Naturvetarna	30 531	30 080	451	1,5%
Officersförbundet	7 138	7 258	-120	-1,7%
Reservofficerarna	i.u.	i.u.	i.u.	i.u.
Sjöbefälsföreningen	i.u.	i.u.	i.u.	i.u.
SRAT	14 057	14 252	-195	-1,4%
Sveriges arbetsterapeuter	7 377	7 424	-47	-0,6%
Sveriges arkitekter	9 339	9 522	-183	-1,9%
Sveriges farmaceuter	5 080	5 094	-14	-0,3%
Sveriges ingenjörer	136 418	132 272	4 146	3,1%
Sveriges läkarförbund	13 275	12 526	749	6,0%
Sveriges lärare	i.u.	i.u.	i.u.	i.u.
Sveriges psykologförbund	8 344	7 978	366	4,6%
Sveriges skolledare	5 239	i.u.	i.u.	i.u.
Sveriges universitetslärare och forskare	17 037	i.u.	i.u.	i.u.
Sveriges veterinärförbund	1 619	1 656	-37	-2,2%
Tjänstetandläkarna	2 374	i.u.	i.u.	i.u.
Vårdförbundet	56 032	55 379	653	1,2%
Direktanslutna	249 934	240 474	9 460	3,9%
Ej matchade förbund	42 531	65 243	-22 712	-34,8%
Dubbelanslutna direktaviserade	-5 325	-1 489	-3 836	257,6%

* = Förbundsaviserade distrikt som ej matchat

Medlemmar per förbund och kön

SEPTEMBER
2024

Distrikt	Antal september 2024	Varav kvinnor	Varav män	Antal september 2023	Varav kvinnor	Varav män	Ändring antal	Ändring procent	Ändring kvinnor antal	Ändring kvinnor procent	Ändring män antal	Ändring män procent
Förbundsaviserade												
Akavia	96 337	57 525	38 812	94 595	56 368	38 227	1 742	1,8%	1 157	2,1%	585	1,5%
DIK	17 147	13 201	3 946	17 011	13 060	3 951	136	0,8%	141	1,1%	-5	-0,1%
Sveriges ingenjörer	136 418	40 503	95 915	132 272	38 831	93 441	4 146	3,1%	1 672	4,3%	2 474	2,6%
Akademikerförbundet SSR	60 907	49 449	11 458	59 440	48 284	11 156	1 467	2,5%	1 165	2,4%	302	2,7%
Summa förbundsaviserade	310 809	160 678	150 131	303 318	156 543	146 775	7 491	2,5%	4 135	2,6%	3 356	2,3%
Direktaviserade												
Fysioterapeuterna	8 650	6 859	1 791	8 644	6 869	1 775	6	0,1%	-10	-0,1%	16	0,9%
Sveriges lärare	i.u.	i.u.	i.u.	i.u.	i.u.	i.u.	i.u.	i.u.	i.u.	i.u.	i.u.	i.u.
Sveriges arbetsterapeuter	7 377	6 917	460	7 424	6 976	448	-47	-0,6%	-59	-0,8%	12	2,7%
Sveriges skollära	5 239	3 701	1 538	i.u.	i.u.	i.u.	i.u.	i.u.	i.u.	i.u.	i.u.	i.u.
Sveriges arkitekter	9 339	5 974	3 365	9 522	6 082	3 440	-183	-1,9%	-108	-1,8%	-75	-2,2%
Kyrkans Akademikerförbund	i.u.	i.u.	i.u.	i.u.	i.u.	i.u.	i.u.	i.u.	i.u.	i.u.	i.u.	i.u.
Sjöbefälsföreningen	i.u.	i.u.	i.u.	i.u.	i.u.	i.u.	i.u.	i.u.	i.u.	i.u.	i.u.	i.u.
Sveriges farmaceuter	5 080	4 382	698	5 094	4 397	697	-14	-0,3%	-15	-0,3%	1	0,1%
Sveriges läkarförbund	13 275	8 059	5 216	12 526	7 557	4 969	749	6,0%	502	6,6%	247	5,0%
Vårdförbundet	56 032	50 975	5 057	55 379	50 395	4 984	653	1,2%	580	1,2%	73	1,5%
Naturvetarna	30 531	19 765	10 766	30 080	19 432	10 648	451	1,5%	333	1,7%	118	1,1%
Sveriges psykologförbund	8 344	6 209	2 135	7 978	5 949	2 029	366	4,6%	260	4,4%	106	5,2%
Tjänstetandläkarna	2 374	1 715	659	i.u.	i.u.	i.u.	i.u.	i.u.	i.u.	i.u.	i.u.	i.u.
Sveriges universitetslärare och forskare	17 037	9 061	7 976	i.u.	i.u.	i.u.	i.u.	i.u.	i.u.	i.u.	i.u.	i.u.
Sveriges veterinärförbund	1 619	1 376	243	1 656	1 407	249	-37	-2,2%	-31	-2,2%	-6	-2,4%
Reservofficerarna	i.u.	i.u.	i.u.	i.u.	i.u.	i.u.	i.u.	i.u.	i.u.	i.u.	i.u.	i.u.
Officersförbundet	7 138	728	6 410	7 258	707	6 551	-120	-1,7%	21	3,0%	-141	-2,2%
SRAT	14 057	9 757	4 300	14 252	9 864	4 388	-195	-1,4%	-107	-1,1%	-88	-2,0%
Direktanslutna och ej matchade förbund	292 465	169 661	122 804	305 717	177 048	128 669	-13 252	-4,3%	-7 387	-4,2%	-5 865	-4,6%
Dubbelanslutna direktaviserade	-5 325	-3 222	-2 103	-1 489	-940	-549	-3 836	257,6%	-2 282	242,8%	-1 554	283,1%
Summa direktaviserade	473 232	301 917	171 315	464 041	295 743	168 298	9 191	2,0%	6 174	2,1%	3 017	1,8%
Summa samtliga	784 041	462 595	321 446	767 359	452 286	315 073	16 682	2,2%	10 309	2,3%	6 373	2,0%

kapad 2024-10-15 kl 08:59

Ersättningstagare per förbund och kön

SEPTEMBER
2024

Distrikt	SAMTLIGA MEDLEMMAR			KVINNOR			MÄN		
	Antal september 2024	Procent av medlemstal september 2024	Procent av medlemsantal september 2023	Antal september 2024	Procent av medlemstal september 2024	Procent av medlemsantal september 2023	Antal september 2024	Procent av medlemstal september 2024	Procent av medlemsantal september 2023
Summa samtliga	12 044	1,5%	1,1%	6875	1,5%	1,1%	5169	1,6%	1,2%
Akademikerförbundet SSR	995	1,6%	1,2%	739	1,5%	1,1%	256	2,2%	1,6%
Akavia	1 451	1,5%	1,1%	773	1,3%	1,0%	678	1,7%	1,2%
DIK	369	2,2%	1,6%	269	2,0%	1,5%	100	2,5%	1,8%
Fysioterapeuterna	31	0,4%	0,2%	19	0,3%	0,2%	12	0,7%	0,1%
Kyrkans Akademikerförbund	i.u.	i.u.	i.u.	i.u.	i.u.	i.u.	i.u.	i.u.	i.u.
Naturvetarna	450	1,5%	1,1%	283	1,4%	1,0%	167	1,6%	1,4%
Officersförbundet	10	0,1%	0,2%	1	0,1%	0,4%	9	0,1%	0,2%
Reservofficerarna	i.u.	i.u.	i.u.	i.u.	i.u.	i.u.	i.u.	i.u.	i.u.
Sjöbefälsföreningen	i.u.	i.u.	i.u.	i.u.	i.u.	i.u.	i.u.	i.u.	i.u.
SRAT	130	0,9%	0,7%	82	0,8%	0,7%	48	1,1%	0,9%
Sveriges arbetsterapeuter	39	0,5%	0,4%	34	0,5%	0,4%	5	1,1%	0,9%
Sveriges arkitekter	672	7,2%	4,4%	393	6,6%	4,2%	279	8,3%	4,9%
Sveriges farmaceuter	32	0,6%	0,5%	24	0,5%	0,4%	8	1,1%	1,1%
Sveriges ingenjörer	1 316	1,0%	0,6%	413	1,0%	0,6%	903	0,9%	0,6%
Sveriges läkarförbund	104	0,8%	0,5%	53	0,7%	0,4%	51	1,0%	0,7%
Sveriges lärare	i.u.	i.u.	i.u.	i.u.	i.u.	i.u.	i.u.	i.u.	i.u.
Sveriges psykologförbund	98	1,2%	0,7%	60	1,0%	0,6%	38	1,8%	1,2%
Sveriges skolledare	42	i.u.	i.u.	28	i.u.	i.u.	14	i.u.	i.u.
Sveriges universitetslärare och forskare	334	i.u.	i.u.	182	i.u.	i.u.	152	i.u.	i.u.
Sveriges veterinärförbund	5	0,3%	0,2%	5	0,4%	0,2%	i.u.	i.u.	i.u.
Tjänstetandläkarna	22	i.u.	i.u.	13	i.u.	i.u.	9	i.u.	i.u.
Vårdförbundet	253	0,5%	0,3%	226	0,4%	0,2%	27	0,5%	0,5%
Direktanslutna	5 283	2,1%	1,6%	3016	2,2%	1,6%	2267	2,1%	1,6%
Ej matchade förbund	471	1,1%	1,1%	302	1,0%	1,0%	169	1,4%	1,3%
Dubbelanslutna direktviserade	-63	1,2%	1,6%	-40	1,2%	1,2%	-23	1,1%	2,4%

kapad 2024-10-15 kl 08:59

Programdeltagare per förbund och kön

SEPTEMBER
2024

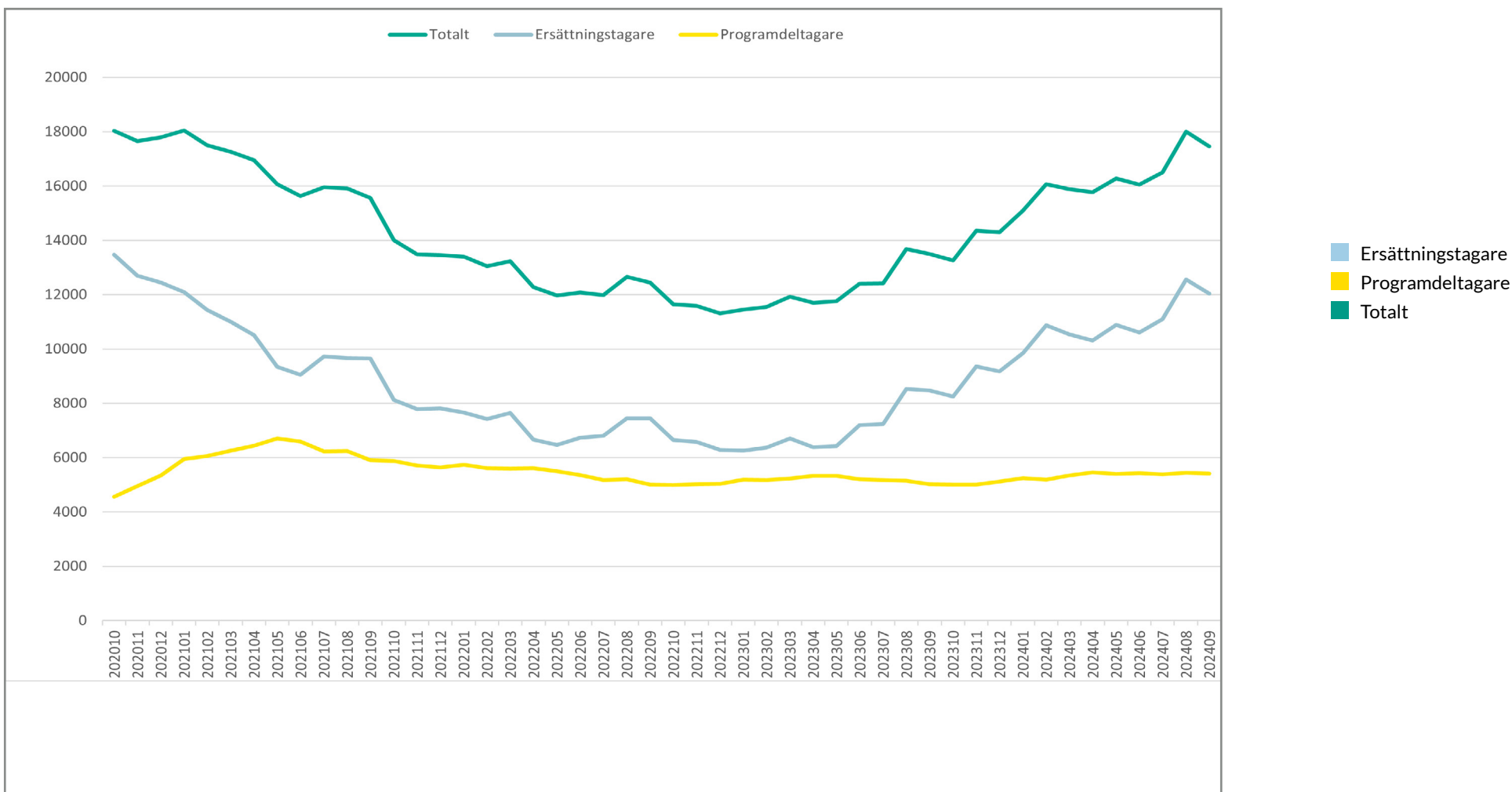
Distrikt	SAMTLIGA MEDLEMMAR			KVINNOR			MÄN		
	Antal september 2024	Procent av medlemstal september 2024	Procent av medlemsantal september 2023	Antal september 2024	Procent av medlemstal september 2024	Procent av medlemsantal september 2023	Antal september 2024	Procent av medlemstal september 2024	Procent av medlemsantal september 2023
Summa samtliga	5772	0,7%	0,7%	3125	0,7%	0,6%	2647	0,8%	0,8%
Akademikerförbundet SSR	415	0,7%	0,7%	308	0,6%	0,6%	107	0,9%	1,0%
Akavia	558	0,6%	0,5%	287	0,5%	0,4%	271	0,7%	0,7%
DIK	210	1,2%	1,1%	156	1,2%	1,0%	54	1,4%	1,4%
Fysioterapeuterna	16	0,2%	0,1%	12	0,2%	0,1%	4	0,2%	0,1%
Kyrkans Akademikerförbund	i.u.	i.u.	i.u.	i.u.	i.u.	i.u.	i.u.	i.u.	i.u.
Naturvetarna	183	0,6%	0,6%	104	0,5%	0,5%	79	0,7%	0,6%
Officersförbundet	9	0,1%	0,1%	i.u.	i.u.	i.u.	9	0,1%	0,1%
Reservofficerarna	i.u.	i.u.	i.u.	i.u.	i.u.	i.u.	i.u.	i.u.	i.u.
Sjöbefälsföreningen	i.u.	i.u.	i.u.	i.u.	i.u.	i.u.	i.u.	i.u.	i.u.
SRAT	54	0,4%	0,3%	34	0,3%	0,3%	20	0,5%	0,3%
Sveriges arbetsterapeuter	19	0,3%	0,3%	18	0,3%	0,3%	1	0,2%	0,4%
Sveriges arkitekter	122	1,3%	0,8%	73	1,2%	0,7%	49	1,5%	1,0%
Sveriges farmaceuter	16	0,3%	0,3%	13	0,3%	0,3%	3	0,4%	0,1%
Sveriges ingenjörer	460	0,3%	0,3%	130	0,3%	0,3%	330	0,3%	0,3%
Sveriges läkarförbund	13	0,1%	0,1%	5	0,1%	0,1%	8	0,2%	0,2%
Sveriges lärare	i.u.	i.u.	i.u.	i.u.	i.u.	i.u.	i.u.	i.u.	i.u.
Sveriges psykologförbund	24	0,3%	0,3%	18	0,3%	0,3%	6	0,3%	0,2%
Sveriges skolledare	11	i.u.	i.u.	6	i.u.	i.u.	5	i.u.	i.u.
Sveriges universitetslärare och forskare	102	i.u.	i.u.	51	i.u.	i.u.	51	i.u.	i.u.
Sveriges veterinärförbund	3	0,2%	0,1%	2	0,1%	0,1%	1	i.u.	i.u.
Tjänstetandläkarna	9	i.u.	i.u.	7	i.u.	i.u.	2	i.u.	i.u.
Vårdförbundet	144	0,3%	0,2%	130	0,3%	0,2%	14	0,3%	0,2%
Direktanslutna	3286	1,3%	1,2%	1695	1,2%	1,2%	1591	1,4%	1,4%
Ej matchade förbund	213	0,5%	0,5%	128	0,4%	0,4%	85	0,7%	0,6%
Dubbelanslutna direktaviserade	-95	1,8%	4,8%	-52	1,6%	3,9%	-43	2,0%	6,2%

kapad 2024-10-15 kl 08:59

Ersättningstagare och programdeltagare

i år och föregående år

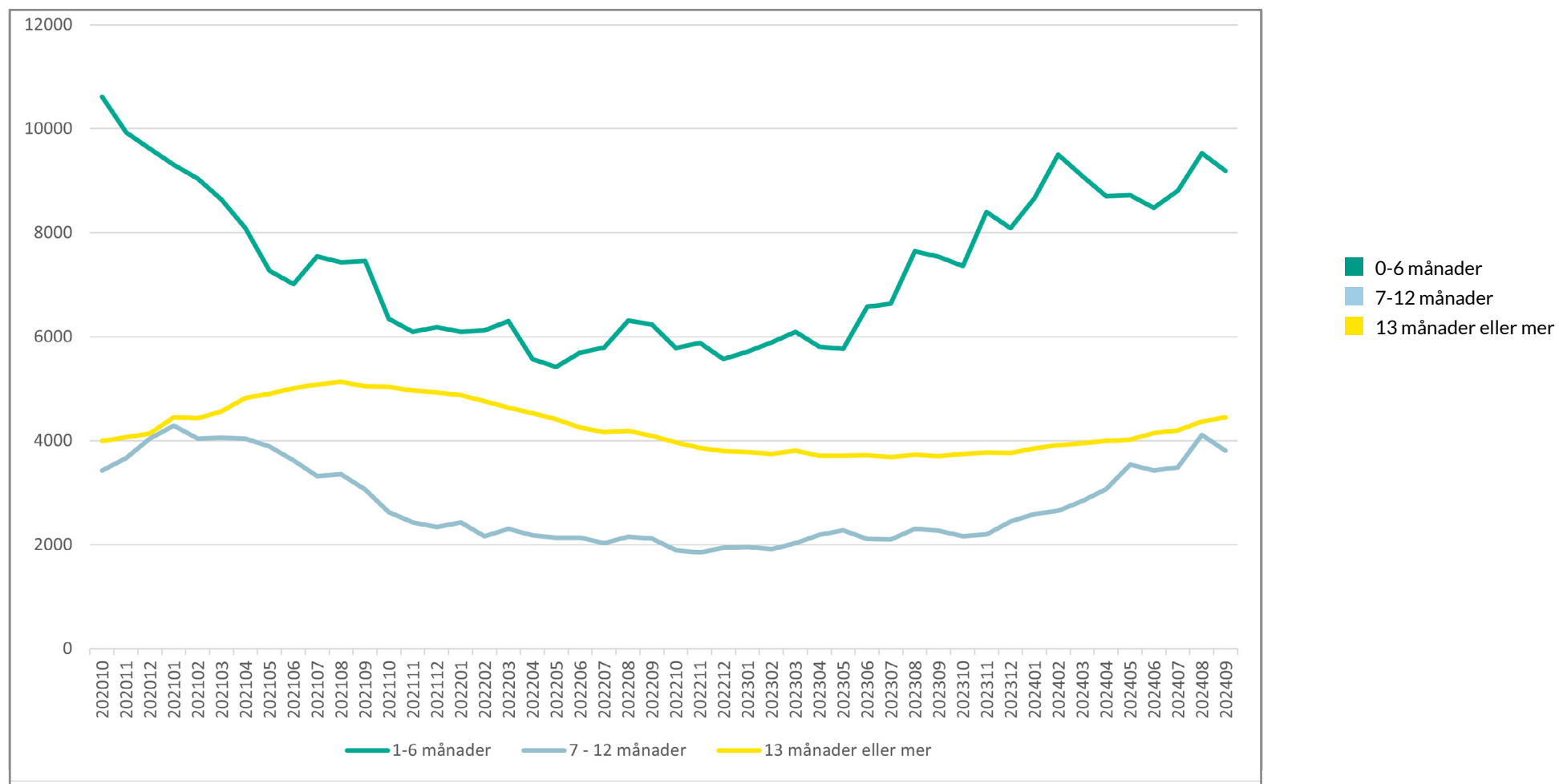
SEPTEMBER
2024



kapad 2024-10-15 kl 08:59

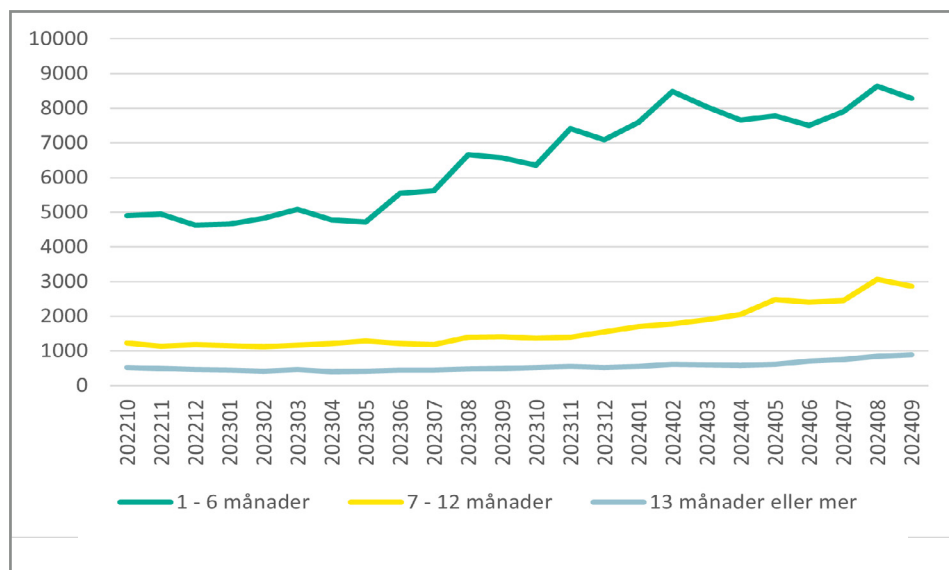
Arbetslösa per månad efter arbetslöshetens längd

SEPTEMBER
2024



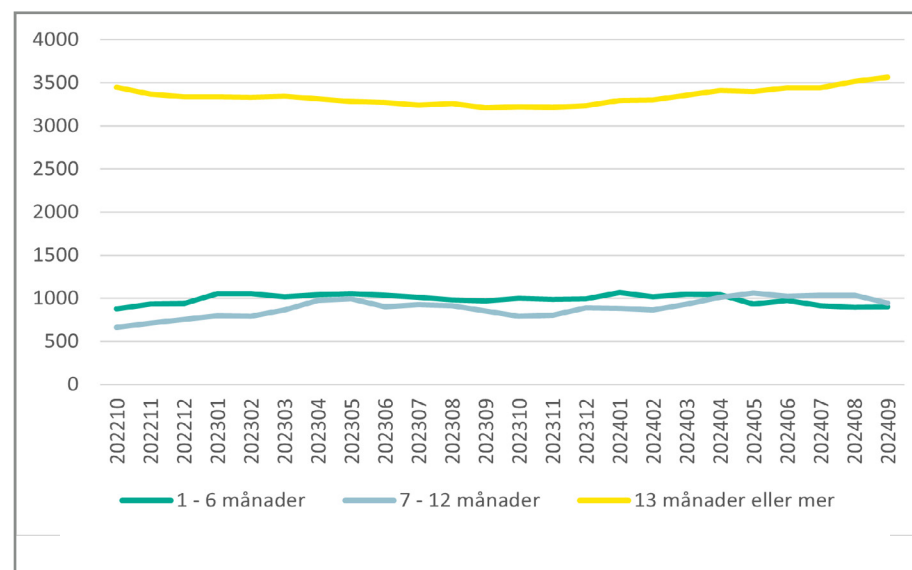
kapad 2024-10-15 kl 08:59

Antal ersättningstagare per månad efter arbetslöshetens längd



- 0-6 månader
- 7-12 månader
- 13 månader eller mer

Antal programdeltagare per månad efter arbetslöshetens längd



- 0-6 månader
- 7-12 månader
- 13 månader eller mer

SVERIGES STÖRSTA A-KASSA

MER ÄN BARA STATISTIK

Akademikernas a-kassa är Sveriges största a-kassa med över 780 000 medlemmar.

Tillsammans med våra fackförbund erbjuder vi Sveriges akademiker trygghet.

*Nyfiken
på mer?*

akademikernasakassa.se

Akademikernas a-kassa.

För ett arbetsliv i förändring.

Utbetald ersättning - jämförelse 12 månader

SEPTEMBER
2024

Månad	Total ersättning 2024	Total ersättning 2023	Skillnad procent	Grundersättning 2024	Grundersättning 2023	Skillnad procent
Januari	173 042 971	106 487 195	+62,5%	4 283 474	1 769 151	+143,1%
Februari	227 641 196	115 676 545	+96,8%	5 943 732	2 378 973	+149,9%
Mars	181 325 820	143 553 155	+26,3%	4 644 748	3 023 964	+53,6%
April	175 656 850	118 996 174	+47,6%	4 272 200	3 100 069	+37,8%
Maj	228 114 680	117 350 743	+94,4%	5 753 960	2 886 461	+99,3%
Juni	181 552 258	156 857 586	+15,7%	4 640 323	3 438 220	+35,0%
Juli	201 997 924	136 470 762	+48,0%	5 023 057	3 223 434	+55,8%
Augusti	283 632 058	194 334 960	+46,0%	6 900 873	4 975 372	+38,7%
September	216 542 413	161 355 810	+34,2%	5 736 449	4 205 613	+36,4%
Oktober						
November						
December						
Summa	1 869 506 167	1 251 082 928	+49,4%	47 198 812	29 001 256	+62,7%

Källa: OAS försäkringssystem (statsbidrag, ej justerat ersättningsdagar under året)

Utbetalda dagar - jämförelse 12 månader

SEPTEMBER
2024

Månad	Totalt antal dagar 2024	Totalt antal dagar 2023	Skillnad procent	Dagar grund 2024	Dagar grund 2023	Skillnad procent
Januari	174 215	108 075	+61,2%	10 857	4 683	+131,8%
Februari	228 680	116 975	+95,5%	14 830	6 132	+141,8%
Mars	182 204	144 866	+25,8%	11 629	7 641	+52,2%
April	175 414	120 382	+45,7%	10 687	7 895	+35,4%
Maj	227 432	117 654	+93,3%	14 098	7 485	+88,4%
Juni	180 555	156 904	+15,1%	11 110	8 679	+28,0%
Juli	201 422	137 310	+46,7%	12 114	8 099	+49,6%
Augusti	282 755	195 979	+44,3%	16 966	12 528	+35,4%
September	215 702	162 368	+32,8%	14 094	10 524	+33,9%
Oktober						
November						
December						
Summa	1 868 377	1 260 510	+48,2%	116 383	73 663	+58,0%

Källa: OAS försäkringssystem (statsbidrag, ej justerat ersättningsdagar under året)

Län	Arbetslösa	Ersättningstagare	Programdeltagare	Medlemmar	Andel arbetslösa september 2024	Andel arbetslösa september 2023
Uppgift om län saknas	4	1	3	685	0,6%	0,6%
Blekinge	150	90	60	9 326	1,6%	1,3%
Dalarna	212	141	71	14 188	1,5%	1,2%
Gotland	67	40	27	3 243	2,1%	1,8%
Gävleborg	267	163	104	13 850	1,9%	1,6%
Halland	353	252	101	21 544	1,6%	1,4%
Jämtland	114	79	35	8 348	1,4%	1,4%
Jönköping	255	173	82	18 244	1,4%	1,2%
Kalmar	204	124	80	11 148	1,8%	1,4%
Kronoberg	160	92	68	10 056	1,6%	1,3%
Norrbottnen	144	98	46	14 991	1,0%	1,1%
Skåne	3 156	2 163	993	105 076	3,0%	2,4%
Stockholm	6 686	4 901	1 785	250 056	2,7%	2,0%
Södermanland	258	166	92	14 543	1,8%	1,5%
Uppsala	834	568	266	37 013	2,3%	1,7%
Värmland	263	159	104	15 326	1,7%	1,3%
Västerbotten	304	208	96	19 967	1,5%	1,3%
Västernorrland	200	106	94	13 849	1,4%	1,4%
Västmanland	284	172	112	17 326	1,6%	1,4%
Västra Götaland	2 743	1 850	893	132 174	2,1%	1,7%
Örebro	283	185	98	17 729	1,6%	1,2%
Östergötland	518	313	205	35 359	1,5%	1,3%

PER MÅNAD

Månad	2024	2023	2022	2021	2020	2019	2018	2017	2016	2015
Januari	15102	11447	13401	18044	13279	12018	11339	11643	12761	13351
Februari	16063	11551	13045	17502	12801	11597	11382	11539	12381	13088
Mars	15883	11932	13239	17265	12887	11677	11719	11908	12381	13063
April	15769	11708	12277	16947	13970	11336	11224	11243	11993	13225
Maj	16280	11756	11968	16063	14611	11888	11341	11096	11587	12532
Juni	16050	12402	12088	15637	16011	11477	10924	11158	11759	12223
Juli	16499	12421	11986	15951	17876	11859	11009	10805	11541	13139
Augusti	18003	13678	12659	15915	18398	13101	11971	11852	12123	13440
September	17452	13502	12449	15564	18159	12495	11437	11518	12357	13247
Oktober		13267	11641	14002	18030	12432	10959	11132	11355	12937
November		14362	11596	13492	17651	12165	11393	11549	11173	12419
December		14296	11312	13453	17792	11981	10902	11203	11392	12378

PER ÅR

	2024	2023	2022	2021	2020	2019	2018	2017	2016	2015
Arbetslösa		29 039	26 521	33 133	34 898	25 914	24 635	24 768	26 102	28 821
Procent		3,79%	3,50%	4,40%	4,72%	3,67%	3,51%	3,55%	3,78%	4,22%
Årsmedlemmar		766 361	757 022	752 297	739 270	706 531	701 221	697 392	690 392	682 457

Årsmedlemmar är antalet medlemmar under året omräknat till medlem med 12 månadsavgifter betalade, fullbetald årsmedlem.

Ersättningstagare och programdeltagare per månad

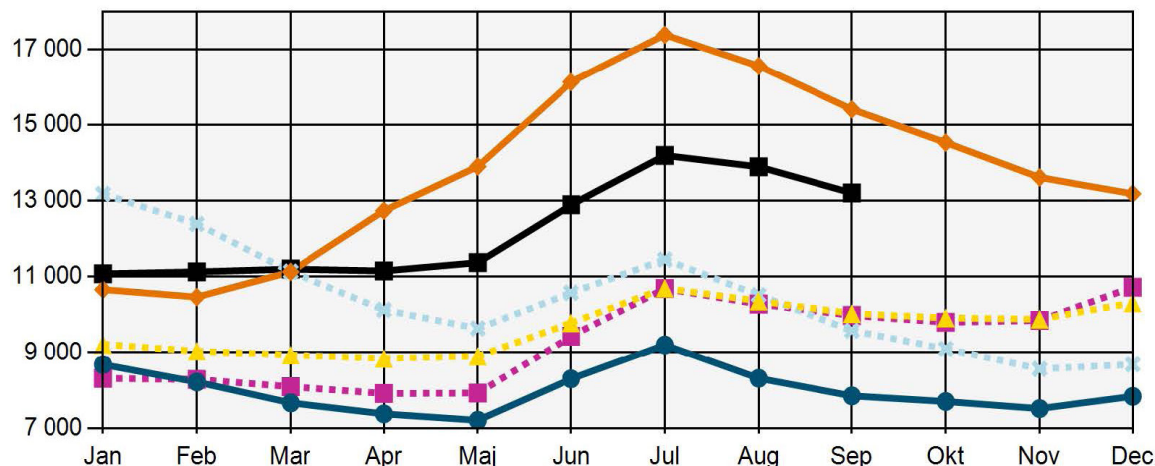
ERSÄTTNINGSTAGARE

Månad	2024	2023	2022	2021	2020	2019	2018	2017	2016	2015
Januari	9857	6255	7661	12092	9547	8444	7120	7186	7951	8586
Februari	10874	6372	7427	11440	9046	8030	7266	7112	7744	8318
Mars	10544	6704	7646	11001	9097	8057	7642	7480	7889	8230
April	10310	6383	6668	10514	10158	7717	7149	6755	7520	8405
Maj	10886	6428	6473	9350	10640	8311	7342	6656	7114	7612
Juni	10615	7199	6734	9048	11889	7863	6993	6828	7418	7344
Juli	11106	7240	6803	9723	13713	8313	7299	6594	7258	8391
Augusti	12560	8528	7456	9669	14028	9518	8299	7619	7818	8574
September	12038	8473	7445	9656	13738	8901	7781	7371	8148	8508
Oktober		8254	6653	8130	13466	8872	7363	6929	7032	8167
November		9353	6579	7788	12698	8563	7842	7339	6812	7603
December		9175	6282	7818	12452	8321	7325	6987	7074	7638

PROGRAMDELTAGARE

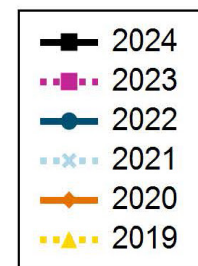
Månad	2024	2023	2022	2021	2020	2019	2018	2017	2016	2015
Januari	5245	5192	5740	5952	3732	3574	4219	4457	4810	4765
Februari	5189	5179	5618	6062	3755	3567	4116	4427	4637	4770
Mars	5339	5228	5593	6264	3790	3620	4077	4428	4492	4833
April	5459	5325	5609	6433	3812	3619	4075	4488	4473	4820
Maj	5394	5328	5495	6713	3971	3577	3999	4440	4473	4920
Juni	5435	5203	5354	6589	4122	3614	3931	4330	4341	4879
Juli	5393	5181	5183	6228	4163	3546	3710	4211	4283	4748
Augusti	5443	5150	5203	6246	4370	3583	3672	4233	4305	4866
September	5414	5029	5004	5908	4421	3594	3656	4147	4209	4739
Oktober		5013	4988	5872	4564	3560	3596	4203	4323	4770
November		5009	5017	5704	4953	3602	3551	4210	4361	4816
December		5121	5030	5635	5340	3660	3577	4216	4318	4740

ARBETSLÖSA

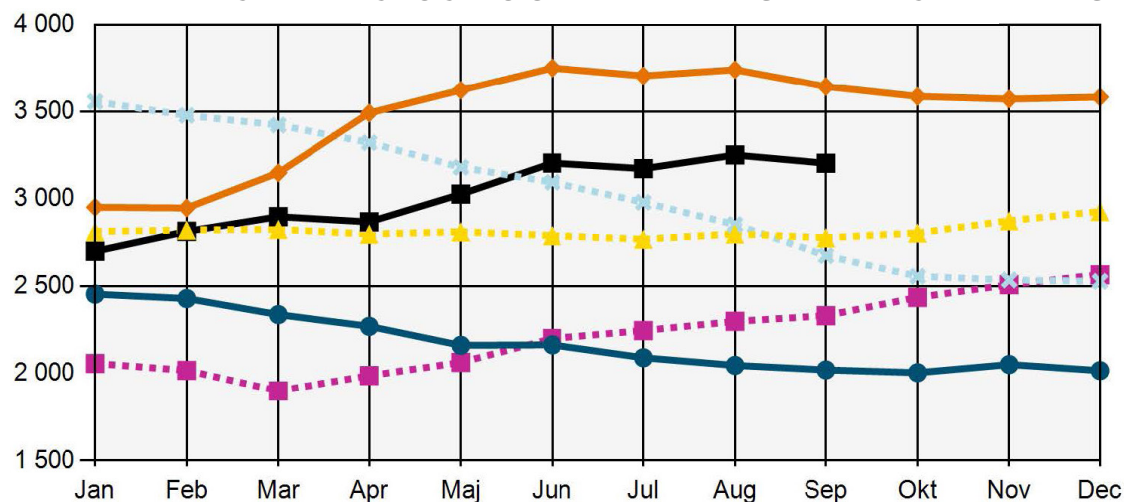


ARBETSLÖSA

Arbetsökande utan arbete som inte deltar i ett arbetsmarknadspolitiskt program. (Har själva angett vilken a-kassa de tillhör.)

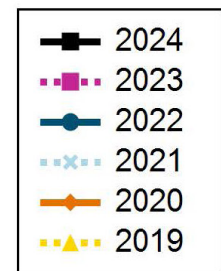


DELTIDSARBETSLÖSA OCH TILLFÄLLIG TIMANSTÄLLNING



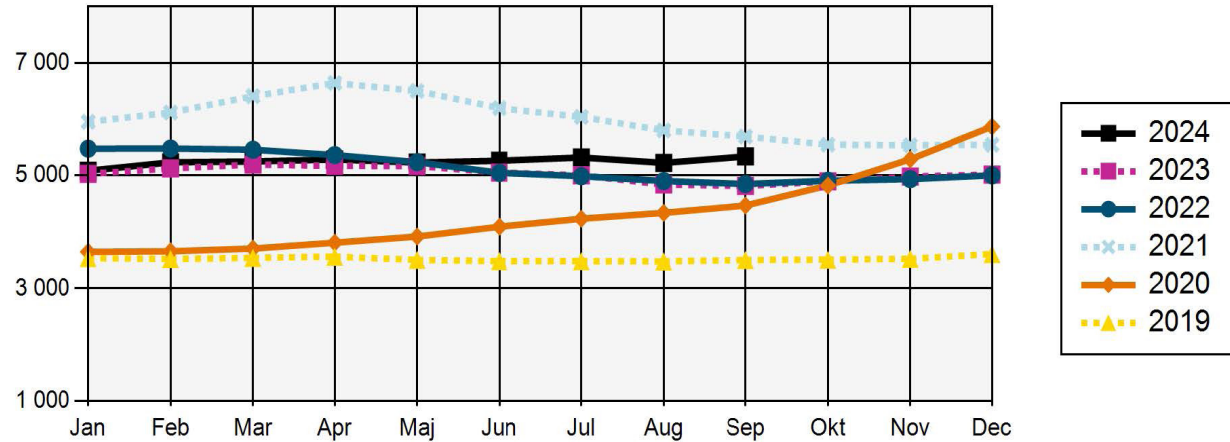
DELTIDSARBETSLÖSA OCH TILLFÄLLIGA TIMANSTÄLLNINGAR

Deltidsarbetslösa - Personer med en fast eller tidsbegränsad anställning som har en kortare tjänstgöringstid än de skulle vilja ha. (Har själva angett vilken a-kassa de tillhör. Kan vara ersättningstagare i a-kassan.) Om de får ersättning eller ej framgår inte av statistiken.



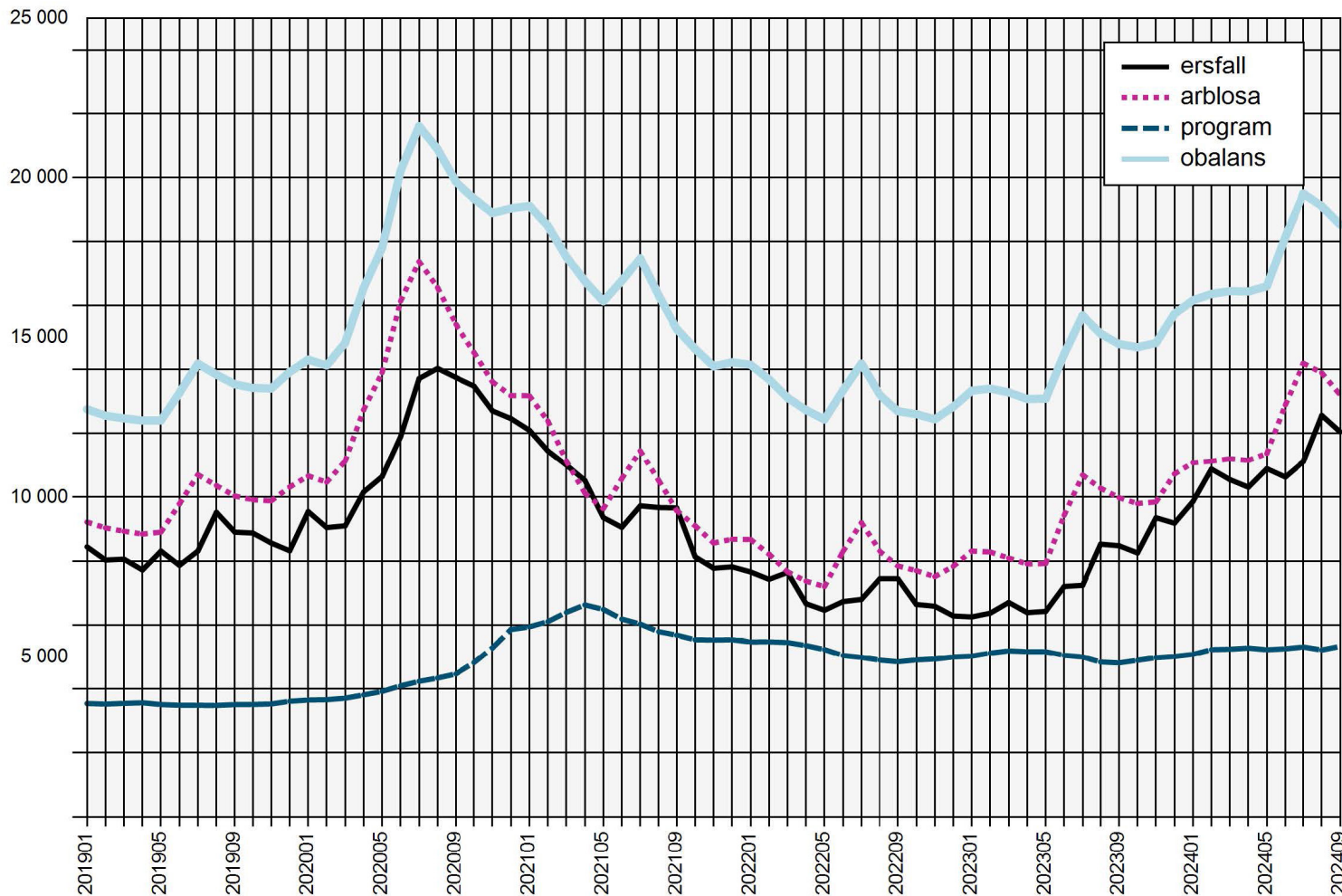
Tillfälliga timanställningar - personer som har ett arbete på minst 8 timmar i veckan i genomsnitt och månad, där arbetet är av tillfällig karaktär (s.k. springvikarier, behovsanställda). (Har själva angett vilken a-kassa de tillhör. Kan vara ersättningstagare i a-kassan.) Om de får ersättning eller ej framgår inte av statistiken.

I PROGRAM MED AKTIVITETSSTÖD



I PROGRAM MED AKTIVITETSSTÖD

Deltar i program och får aktivitetsstöd från Försäkringskassan. (Har själva angett vilken a-kassa de tillhör.)



ERSÄTTNINGSTAGARE AKADEMIKERNAS A-KASSA

Antalet medlemmar som fått ersättning från Akademikernas a-kassa.

ANMÄLDA ARBETSFÖRMEDLINGEN

Antalet medlemmar i Akademikernas a-kassa som varit anmälda på Arbetsförmedlingen som arbetslösa.

I PROGRAM

Antalet medlemmar i Akademikernas a-kassa i program med aktivitetsstöd.

OBALANSTALET

Antalet medlemmar i Akademikernas a-kassa som varit anmälda på Arbetsförmedlingen samt de medlemmar som deltar i program.