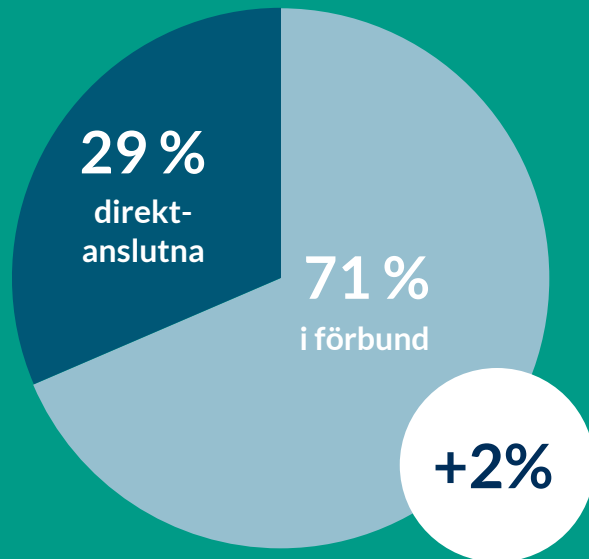
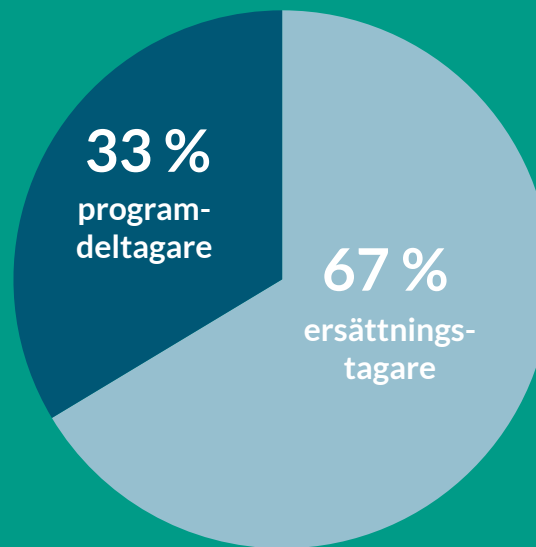


Månadsrapport

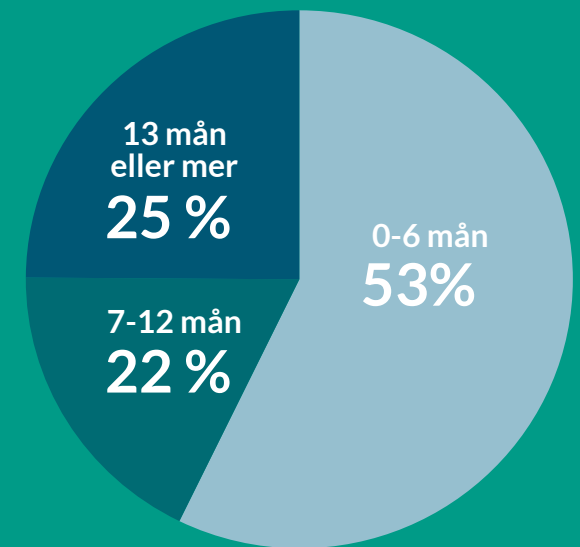
MAJ 2024



VÅRA MEDLEMMAR:
778 709



ARBETSLÖSA MEDLEMMAR:
2,1 % - 16 280 personer



ARBETSLÖSHETENS LÄNGD

11 368

var heltidsarbetslösa
(anmälda på Arbetsförmedlingen)

3 026

var deltidsarbetslösa
(anmälda på Arbetsförmedlingen)

227 432

ersättningsdagar
som betalats ut i mars

288 114 680

kronor som betalats
ut i ersättning i mars

Vi ger dig det senaste om akademikers arbetsmarknad

Vi vill bidra till ett välfungerande trygghetssystem som ger individuell frihet, en flexibel arbetsmarknad och ett jämlikt samhälle. Ett led i detta är att du lätt ska kunna få en aktuell bild av akademikers situation på arbetsmarknaden – både samhälle och människa vinner på att det finns lättillgänglig och aktuell fakta. Mer fakta bidrar till att rätt resurser och åtgärder används för att möta arbetslösheten.

Vi tar därför varje månad fram statistik som beskriver utvecklingen av arbetslösheten och anslutningen till både a-kassa och Saco-förbund samt Vårdförbundet. I månadsstatistiken kan du bland annat följa hur många personer som får a-kassa från oss och som deltar i arbetsmarknadspolitiska program.

Vår prioriterade målgrupp är våra medlemmar och därför tar vi främst fram statistik för deras situation. Varje år publicerar vi dessutom Arbetslöshetsrapporten; en rapport där vi sammanställer all relevant statistik för hela arbetsmarknaden. Ladda ner rapporten på akademikernasakassa.se/arbetsloshetsrapporten

Trevlig läsning!



För ett
arbetsliv i
förändring.



VILL DU VETA MER?

Mer statistik om arbetsmarknaden hittar du på arbetsloshetsrapporten.se



Medlemmar per förbund

MAJ
2024

Distrikt/förbund	Antal maj 2024	Antal maj 2023	Ändring antal	Ändring procent
Summa samtliga	778 709	763 173	15 536	2,0%
Akademikerförbundet SSR	60 692	59 154	1 598	2,6%
Akavia	95 706	93 921	1 785	1,9%
DIK	17 136	16 913	223	1,3%
Fysioterapeuterna	8 658	8 687	-29	-0,3%
Kyrkans Akademikerförbund	i.u.	i.u.	i.u.	i.u.
Naturvetarna	30 444	i.u.	i.u.	i.u.
Officersförbundet	i.u.	i.u.	i.u.	i.u.
Reservofficerarna	i.u.	i.u.	i.u.	i.u.
Sjöbefälsföreningen	i.u.	i.u.	i.u.	i.u.
SRAT	14 133	14 297	-164	-1,1%
Sveriges arbetsterapeuter	7 325	7 413	-88	-1,2%
Sveriges arkitekter	9 300	9 429	-129	-1,4%
Sveriges farmaceuter	5 075	5 110	-35	-0,7%
Sveriges ingenjörer	134 915	130 772	4 143	3,2%
Sveriges läkarförbund	i.u.	i.u.	i.u.	i.u.
Sveriges lärare	i.u.	i.u.	i.u.	i.u.
Sveriges psykologförbund	8 236	7 864	372	4,7%
Sveriges skolledare	5 146	i.u.	i.u.	i.u.
Sveriges universitetslärare och forskare	i.u.	i.u.	i.u.	i.u.
Sveriges veterinärförbund	1 620	1 669	-49	-2,9%
Tjänstetandläkarna	i.u.	i.u.	i.u.	i.u.
Vårdförbundet	56 997	55 534	1 463	2,6%
Direktanslutna	222 099	239 894	25 157	-7,4%
Ej matchade förbund	80 524	101 316	-20 792	-20,5%
Dubbelanslutna direktaviserade	-773	-1 201	428	-35,6%

* = Förbundsaviserade distrikt som ej matchat

Skapad 2024-06-14 kl 09:17

Medlemmar per förbund och kön

MAJ
2024

Distrikt	Antal maj 2024	Varav kvinnor	Varav män	Antal maj 2023	Varav kvinnor	Varav män	Ändring antal	Ändring procent	Ändring kvinnor antal	Ändring kvinnor procent	Ändring män antal	Ändring män procent
Förbundsaviserade												
Akavia	95 706	57 117	38 589	93 921	55 917	38 004	1 785	1,9%	1 200	2,1%	585	1,5%
DIK	17 136	13 171	3 965	16 913	12 963	3 950	223	1,3%	208	1,6%	15	0,4%
Sveriges ingenjörer	134 915	39 871	95 044	130 772	38 179	92 593	4 143	3,2%	1 692	4,4%	2 451	2,6%
Akademikerförbundet SSR	60 692	49 277	11 465	59 154	48 048	11 106	1 538	2,6%	1 229	2,6%	359	3,2%
Summa förbundsaviserade	308 449	159 436	149 063	300 760	155 107	145 653	7 689	-4,6%	4 329	-8,1%	3 410	-0,8%
Direktaviserade												
Fysioterapeuterna	95 706	57 117	38 589	93 921	55 917	38 004	1 785	1,9%	1 200	2,1%	585	1,5%
Sveriges lärare	17 136	13 171	3 965	16 913	12 963	3 950	223	1,3%	208	1,6%	15	0,4%
Sveriges arbetsterapeuter	134 915	39 871	95 044	130 772	38 179	92 593	4 143	3,2%	1 692	4,4%	2 451	2,6%
Sveriges skollära	60 692	49 277	11 465	59 154	48 048	11 106	1 538	2,6%	1 229	2,6%	359	3,2%
Sveriges arkitekter	308 449	159 436	149 063	300 760	155 107	145 653	7 689	-4,6%	4 329	-8,1%	3 410	-0,8%
Kyrkans Akademikerförbund	i.u.	i.u.	i.u.	i.u.	i.u.	i.u.	i.u.	i.u.	i.u.	i.u.	i.u.	i.u.
Sjöbefälsföreningen	i.u.	i.u.	i.u.	i.u.	i.u.	i.u.	i.u.	i.u.	i.u.	i.u.	i.u.	i.u.
Sveriges farmaceuter	5 085	4 389	696	5 098	4 395	703	-13	-0,3%	-6	-0,1%	-7	-1,0%
Sveriges läkarförbund	i.u.	i.u.	i.u.	12 371	7 436	4 935	i.u.	i.u.	i.u.	i.u.	i.u.	i.u.
Vårdförbundet	56 406	51 315	5 091	55 639	50 624	5 015	767	1,4%	691	1,4%	76	1,5%
Naturvetarna	30 413	19 661	10 752	i.u.	i.u.	i.u.	i.u.	i.u.	i.u.	i.u.	i.u.	i.u.
Sveriges psykologförbund	8 230	6 131	2 099	7 857	5 862	1 995	373	4,7%	269	4,6%	104	5,2%
Tjänstetandläkarna	i.u.	i.u.	i.u.	i.u.	i.u.	i.u.	i.u.	i.u.	i.u.	i.u.	i.u.	i.u.
Sveriges universitetslärare och forskare	i.u.	i.u.	i.u.	16 706	8 746	7 960	i.u.	i.u.	i.u.	i.u.	i.u.	i.u.
Sveriges veterinärförbund	1 626	1 382	244	1 671	1 421	250	i.u.	i.u.	i.u.	i.u.	i.u.	i.u.
Reservofficerarna	i.u.	i.u.	i.u.	i.u.	i.u.	i.u.	i.u.	i.u.	i.u.	i.u.	i.u.	i.u.
Officersförbundet	i.u.	i.u.	i.u.	7 298	695	6 603	i.u.	i.u.	i.u.	i.u.	i.u.	i.u.
SRAT	14 133	9 824	4 309	14 324	9 901	4 423	-191	-1,3%	-77	-0,8%	-114	-2,6%
Direktanslutna och ej matchade förbund	324 897	184 628	140 269	320 178	188 290	131 888	4 719	1,5%	-3 662	-1,9%	8 381	6,4%
Dubbelanslutna direktaviserade	-1 450	-1 013	-437	-3 948	-2 368	-1 580	2 498	-63,3%	1 355	-57,2%	1 143	-72,3%
Summa direktaviserade	469 726	299 598	170 128	462 736	294 904	167 832	6 990	1,5%	4 694	1,6%	2 296	1,4%
Summa samtliga	778 709	459 430	319 279	763 173	449 772	313 401	15 536	-	9 658	-	5 878	-

Skapad 2024-06-14 kl 09:17

Ersättningstagare per förbund och kön

MAJ
2024

Distrikt	SAMTLIGA MEDLEMMAR			KVINNOR			MÄN		
	Antal maj 2023	Procent av medlemstal maj 2024	Procent av medlemsantal maj 2023	Antal maj 2023	Procent av medlemstal maj 2024	Procent av medlemsantal maj 2023	Antal maj 2024	Procent av medlemstal maj 2024	Procent av medlemsantal maj 2023
Summa samtliga	10 888	1,4%	0,8%	6213	1,4%	0,8%	4675	1,5%	0,9%
Akademikerförbundet SSR	869	1,4%	0,9%	647	1,3%	0,8%	222	1,9%	1,3%
Akavia	1 260	1,3%	0,8%	673	1,2%	0,7%	587	1,5%	1,0%
DIK	332	1,9%	1,4%	230	1,7%	1,4%	102	2,6%	1,4%
Fysioterapeuterna	25	0,3%	0,1%	15	0,2%	0,1%	10	0,6%	0,1%
Kyrkans Akademikerförbund	i.u.	i.u.	i.u.	i.u.	i.u.	i.u.	i.u.	i.u.	i.u.
Naturvetarna	409	1,3%	i.u.	235	1,2%	i.u.	174	1,6%	i.u.
Officersförbundet	i.u.	i.u.	i.u.	i.u.	i.u.	i.u.	i.u.	i.u.	i.u.
Reservofficerarna	i.u.	i.u.	i.u.	i.u.	i.u.	i.u.	i.u.	i.u.	i.u.
Sjöbefälsföreningen	i.u.	i.u.	i.u.	i.u.	i.u.	i.u.	i.u.	i.u.	i.u.
SRAT	125	0,9%	0,5%	82	0,8%	0,5%	43	1,0%	0,6%
Sveriges arbetsterapeuter	28	0,4%	0,3%	26	0,4%	0,3%	2	0,4%	0,7%
Sveriges arkitekter	567	6,1%	2,7%	316	5,3%	2,5%	251	7,5%	3,0%
Sveriges farmaceuter	29	0,6%	0,5%	24	0,5%	0,5%	5	0,7%	0,8%
Sveriges ingenjörer	1 161	0,9%	0,4%	364	0,9%	0,5%	797	0,8%	0,4%
Sveriges läkarförbund	i.u.	i.u.	i.u.	i.u.	i.u.	i.u.	i.u.	i.u.	i.u.
Sveriges lärare	i.u.	i.u.	i.u.	i.u.	i.u.	i.u.	i.u.	i.u.	i.u.
Sveriges psykologförbund	72	0,9%	0,4%	48	0,8%	0,4%	24	1,1%	0,4%
Sveriges skolledare	36	0,7%	i.u.	22	0,6%	i.u.	14	0,9%	i.u.
Sveriges universitetslärare och forskare	i.u.	i.u.	i.u.	i.u.	i.u.	i.u.	i.u.	i.u.	i.u.
Sveriges veterinärförbund	3	0,2%	0,2%	1	0,1%	0,2%	2	0,8%	0,0%
Tjänstetandläkarna	i.u.	i.u.	i.u.	i.u.	i.u.	i.u.	i.u.	i.u.	i.u.
Vårdförbundet	259	0,5%	0,2%	222	0,4%	0,2%	37	0,7%	0,4%
Direktanslutna	5 238	2,0%	1,2%	3055	2,0%	1,2%	2183	1,9%	1,3%
Ej matchade förbund	483	1,1%	0,8%	258	1,1%	0,7%	225	1,1%	1,0%
Dubbelanslutna direktaviserade	-8	i.u.	0,7%	-5	0,9%	0,5%	-3	1,5%	1,1%

Skapad 2024-06-14 kl 09:17

Programdeltagare per förbund och kön

MAJ
2024

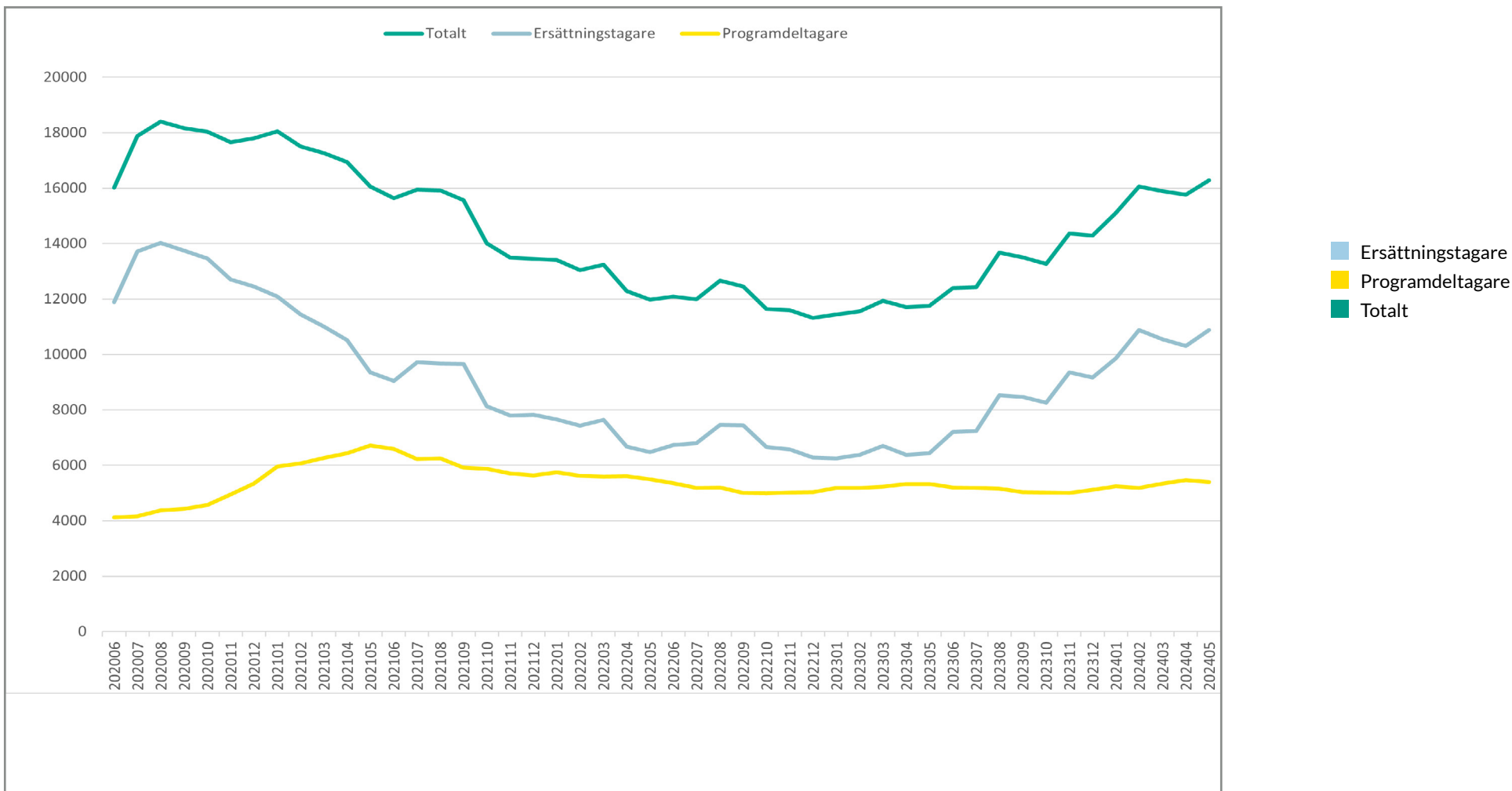
Distrikt	SAMTLIGA MEDLEMMAR			KVINNOR			MÄN		
	Antal maj 2024	Procent av medlemstal maj 2024	Procent av medlemsantal maj 2023	Antal maj 2024	Procent av medlemstal maj 2024	Procent av medlemsantal maj 2023	Antal maj 2024	Procent av medlemstal maj 2024	Procent av medlemsantal maj 2023
Summa samtliga	5714	0,7%	0,7%	3088	0,7%	0,7%	2626	0,8%	0,8%
Akademikerförbundet SSR	424	0,7%	0,7%	315	0,6%	0,6%	109	1,0%	1,1%
Akavia	540	0,6%	0,6%	263	0,5%	0,4%	277	0,7%	0,8%
DIK	213	1,2%	1,2%	153	1,2%	1,1%	60	1,5%	1,5%
Fysioterapeuterna	13	0,2%	0,1%	9	0,1%	0,1%	4	0,2%	0,1%
Kyrkans Akademikerförbund	i.u.	i.u.	i.u.	i.u.	i.u.	i.u.	i.u.	i.u.	i.u.
Naturvetarna	181	0,6%	i.u.	100	0,5%	i.u.	81	0,8%	i.u.
Officersförbundet	i.u.	i.u.	i.u.	i.u.	i.u.	i.u.	i.u.	i.u.	i.u.
Reservofficerarna	i.u.	i.u.	i.u.	i.u.	i.u.	i.u.	i.u.	i.u.	i.u.
Sjöbefälsföreningen	i.u.	i.u.	i.u.	i.u.	i.u.	i.u.	i.u.	i.u.	i.u.
SRAT	61	0,4%	0,4%	40	0,4%	0,4%	21	0,5%	0,5%
Sveriges arbetsterapeuter	18	0,2%	0,3%	16	0,2%	0,3%	2	0,4%	0,5%
Sveriges arkitekter	105	1,1%	0,8%	69	1,2%	0,7%	36	1,1%	1,0%
Sveriges farmaceuter	14	0,3%	0,3%	11	0,3%	0,3%	3	0,4%	0,1%
Sveriges ingenjörer	461	0,3%	0,4%	136	0,3%	0,4%	325	0,3%	0,4%
Sveriges läkarförbund	i.u.	i.u.	i.u.	i.u.	i.u.	i.u.	i.u.	i.u.	i.u.
Sveriges lärare	i.u.	i.u.	i.u.	i.u.	i.u.	i.u.	i.u.	i.u.	i.u.
Sveriges psykologförbund	24	0,3%	0,3%	18	0,3%	0,3%	6	0,3%	0,3%
Sveriges skolledare	8	0,2%	i.u.	6	0,2%	i.u.	2	0,1%	i.u.
Sveriges universitetslärare och forskare	i.u.	i.u.	i.u.	i.u.	i.u.	i.u.	i.u.	i.u.	i.u.
Sveriges veterinärförbund	2	0,1%	0,1%	1	0,1%	0,1%	1	0,4%	0,0%
Tjänstetandläkarna	i.u.	i.u.	i.u.	i.u.	i.u.	i.u.	i.u.	i.u.	i.u.
Vårdförbundet	146	0,3%	0,3%	128	0,2%	0,3%	18	0,3%	0,3%
Direktanslutna	3217	1,3%	1,3%	1674	1,2%	1,2%	1543	1,4%	1,5%
Ej matchade förbund	355	0,4%	0,5%	194	0,4%	0,5%	161	0,5%	0,6%
Dubbelanslutna direktaviserade	-68	i.u.	5,2%	-45	7,8%	3,6%	-23	11,6%	8,8%

Skapad 2024-06-14 kl 09:17

Ersättningstagare och programdeltagare

i år och föregående år

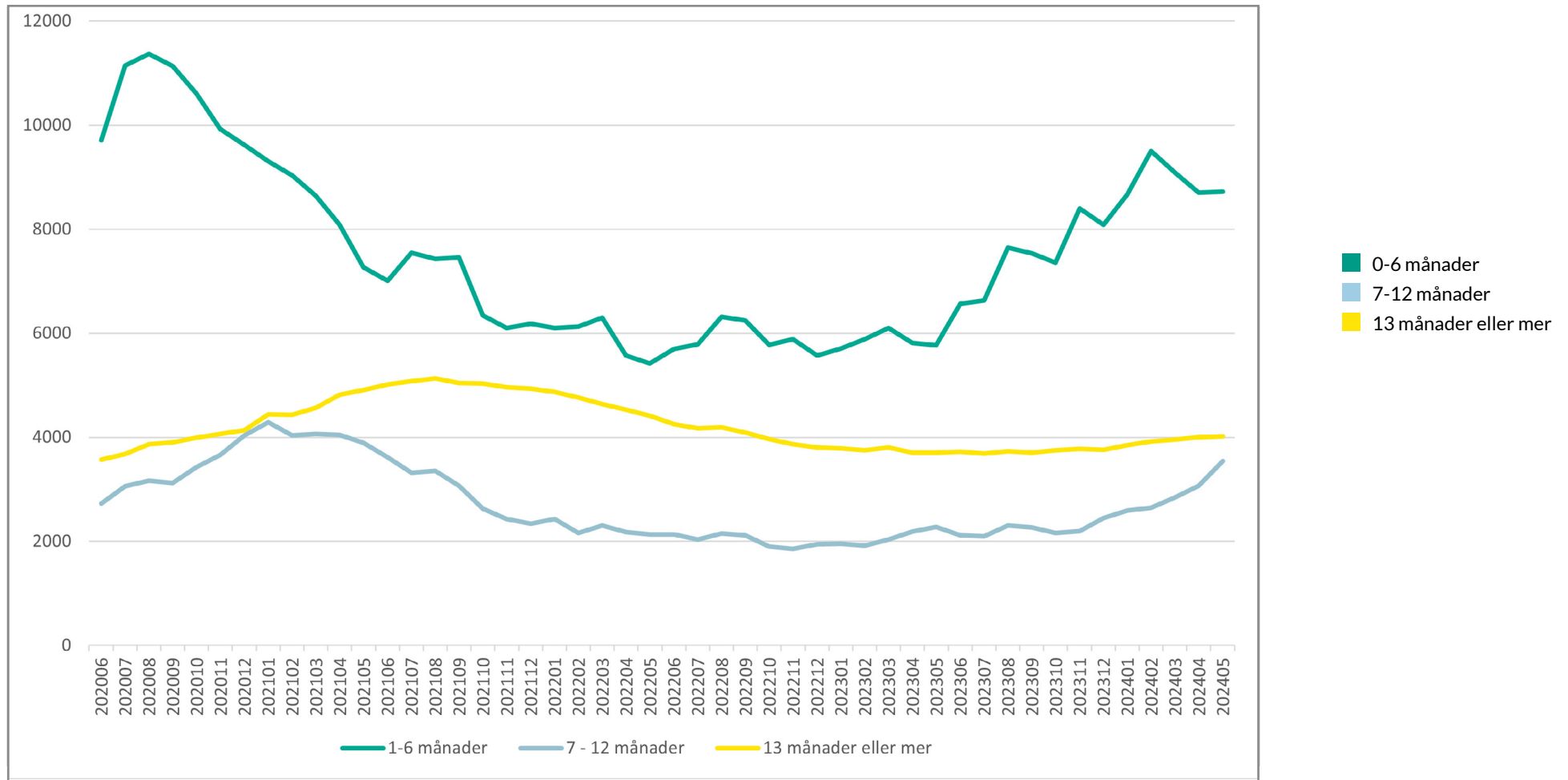
MAJ
2024



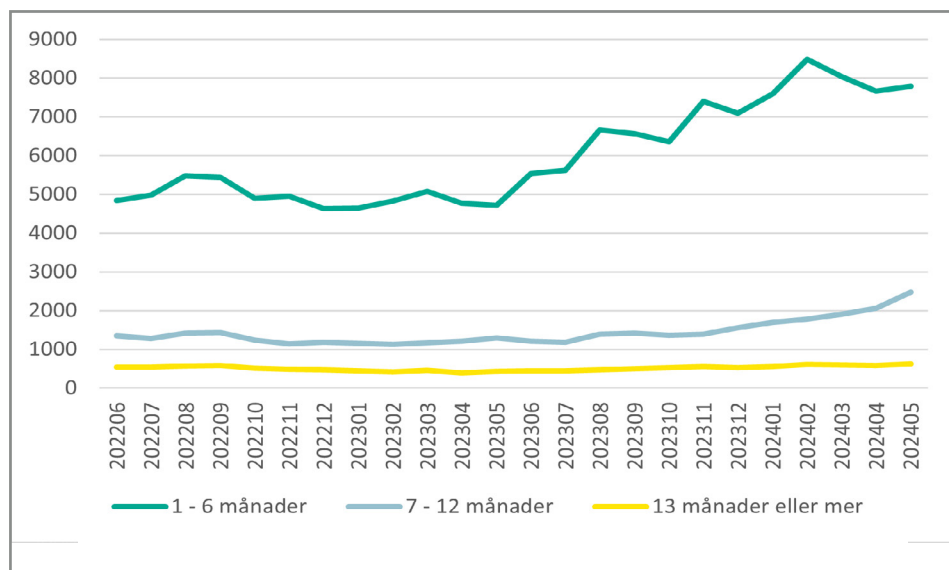
Skapad 2024-06-14 kl 09:17

Arbetslösa per månad efter arbetslöshetens längd

MAJ
2024

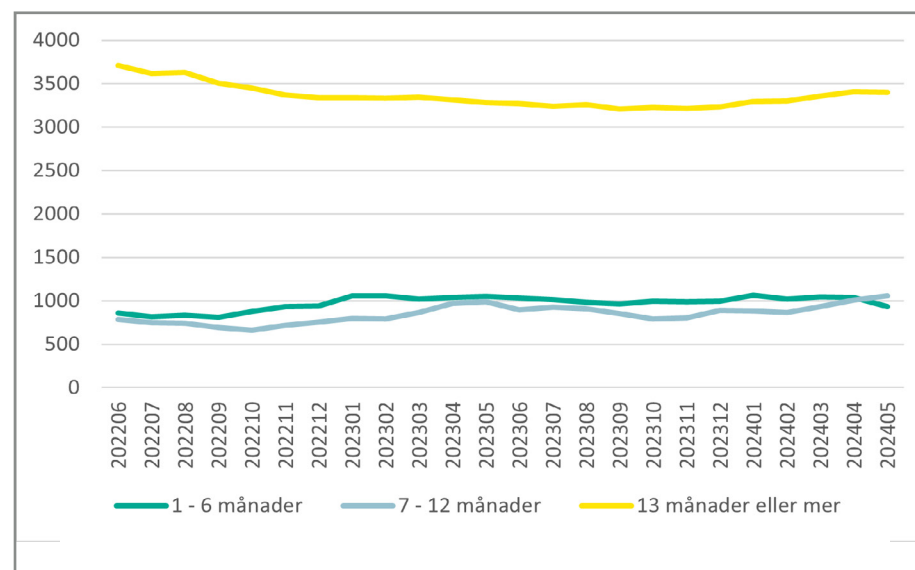


Antal ersättningstagare per månad efter arbetslöshetens längd



- 0-6 månader
- 7-12 månader
- 13 månader eller mer

Antal programdeltagare per månad efter arbetslöshetens längd



- 0-6 månader
- 7-12 månader
- 13 månader eller mer

SVERIGES STÖRSTA A-KASSA

MER ÄN BARA STATISTIK

Akademikernas a-kassa är Sveriges största a-kassa med över 775 000 medlemmar.

Tillsammans med våra fackförbund erbjuder vi Sveriges akademiker trygghet.

*Nyfiken
på mer?*

akademikernasakassa.se

Akademikernas a-kassa.

För ett arbetsliv i förändring.

Utbetald ersättning - jämförelse 12 månader

MAJ
2024

Månad	Total ersättning 2024	Total ersättning 2023	Skillnad procent	Grundersättning 2024	Grundersättning 2023	Skillnad procent
Januari	173 042 971	106 487 195	+62,5%	4 283 474	1 769 151	+143,1%
Februari	227 641 196	115 676 545	+96,8%	5 943 732	2 378 973	+149,9%
Mars	181 325 820	143 553 155	+26,3%	4 644 748	3 023 964	+53,6%
April	175 656 850	118 996 174	+47,6%	4 272 200	3 100 069	+37,8%
Maj	228 114 680	117 350 743	+94,4%	5 753 960	2 886 461	+99,3%
Juni						
Juli						
Augusti						
September						
Oktober						
November						
December						
Summa	985 781 515	602 063 811	+63,7%	24 898 112	13 158 618	+89,2%

Källa: OAS försäkringssystem (statsbidrag, ej justerat ersättningsdagar under året)

Utbetalda dagar - jämförelse 12 månader

MAJ
2024

Månad	Totalt antal dagar 2024	Totalt antal dagar 2023	Skillnad procent	Dagar grund 2024	Dagar grund 2023	Skillnad procent
Januari	174 215	108 075	+61,2%	10 857	4 683	+131,8%
Februari	228 680	116 975	+95,5%	14 830	6 132	+141,8%
Mars	182 204	144 866	+25,8%	11 629	7 641	+52,2%
April	175 414	120 382	+45,7%	10 687	7 895	+35,4%
Maj	227 432	117 654	+93,3%	14 098	7 485	+88,4%
Juni						
Juli						
Augusti						
September						
Oktober						
November						
December						
Summa	987 944	607 950	+62,5%	62 101	33 835	+83,5%

Källa: OAS försäkringssystem (statsbidrag, ej justerat ersättningsdagar under året)

Län	Arbetslösa	Ersättningstagare	Programdeltagare	Medlemmar	Andel arbetslösa maj 2024	Andel arbetslösa maj 2023
Uppgift om län saknas	3	0	3	684	0,4%	0,7%
Blekinge	137	74	63	9 295	1,5%	1,2%
Dalarna	187	116	71	14 131	1,3%	1,1%
Gotland	59	33	26	3 258	1,8%	1,6%
Gävleborg	257	155	102	13 800	1,9%	1,5%
Halland	352	245	107	21 377	1,6%	1,3%
Jämtland	113	74	39	8 264	1,4%	1,3%
Jönköping	246	163	83	18 091	1,4%	1,0%
Kalmar	181	118	63	11 098	1,6%	1,3%
Kronoberg	143	77	66	10 033	1,4%	1,3%
Norrbottn	152	98	54	15 049	1,0%	1,1%
Skåne	2 816	1 831	985	104 099	2,7%	2,0%
Stockholm	5 869	4 085	1 784	247 556	2,4%	1,7%
Södermanland	250	152	98	14 448	1,7%	1,3%
Uppsala	753	495	258	36 696	2,1%	1,6%
Värmland	232	130	102	15 251	1,5%	1,2%
Västerbotten	284	162	122	19 737	1,4%	1,3%
Västernorrland	212	116	96	13 762	1,5%	1,3%
Västmanland	263	153	110	17 154	1,5%	1,2%
Västra Götaland	2 549	1 627	922	131 166	1,9%	1,4%
Örebro	229	131	98	17 600	1,3%	1,3%
Östergötland	480	273	207	35 152	1,4%	1,2%

PER MÅNAD

Månad	2024	2023	2022	2021	2020	2019	2018	2017	2016	2015
Januari	15102	11447	13401	18044	13279	12018	11339	11643	12761	13351
Februari	16063	11551	13045	17502	12801	11597	11382	11539	12381	13088
Mars	15883	11932	13239	17265	12887	11677	11719	11908	12381	13063
April	15769	11708	12277	16947	13970	11336	11224	11243	11993	13225
Maj	16280	11756	11968	16063	14611	11888	11341	11096	11587	12532
Juni		12402	12088	15637	16011	11477	10924	11158	11759	12223
Juli		12421	11986	15951	17876	11859	11009	10805	11541	13139
Augusti		13678	12659	15915	18398	13101	11971	11852	12123	13440
September		13502	12449	15564	18159	12495	11437	11518	12357	13247
Oktober		13267	11641	14002	18030	12432	10959	11132	11355	12937
November		14362	11596	13492	17651	12165	11393	11549	11173	12419
December		14296	11312	13453	17792	11981	10902	11203	11392	12378

PER ÅR

	2024	2023	2022	2021	2020	2019	2018	2017	2016	2015
Arbetslösa		29 039	26 521	33 133	34 898	25 914	24 635	24 768	26 102	28 821
Procent		3,79%	3,50%	4,40%	4,72%	3,67%	3,51%	3,55%	3,78%	4,22%
Årsmedlemmar		766 361	757 022	752 297	739 270	706 531	701 221	697 392	690 392	682 457

Årsmedlemmar är antalet medlemmar under året omräknat till medlem med 12 månadsavgifter betalade, fullbetald årsmedlem.

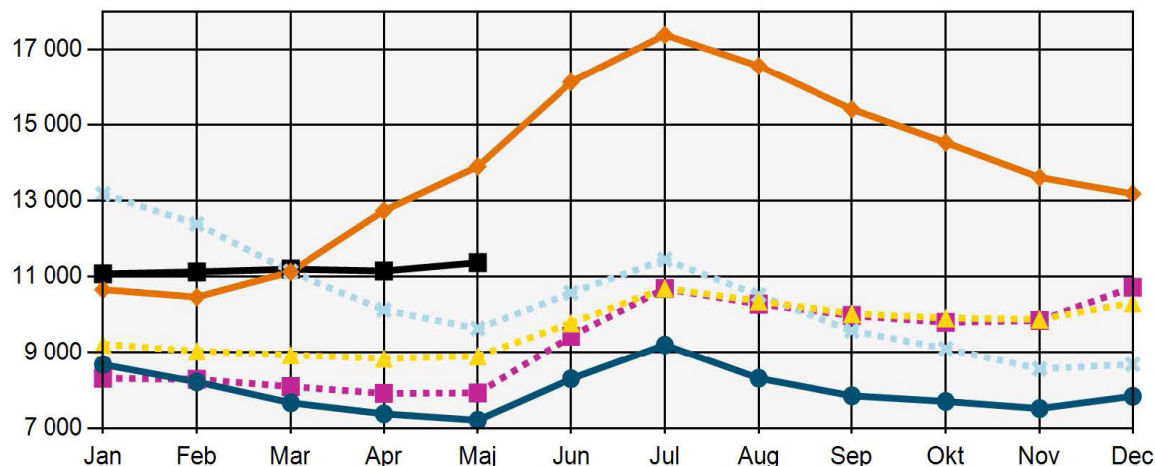
ERSÄTTNINGSTAGARE

Månad	2024	2023	2022	2021	2020	2019	2018	2017	2016	2015
Januari	9857	6255	7661	12092	9547	8444	7120	7186	7951	8586
Februari	10874	6372	7427	11440	9046	8030	7266	7112	7744	8318
Mars	10544	6704	7646	11001	9097	8057	7642	7480	7889	8230
April	10310	6383	6668	10514	10158	7717	7149	6755	7520	8405
Maj	10886	6428	6473	9350	10640	8311	7342	6656	7114	7612
Juni		7199	6734	9048	11889	7863	6993	6828	7418	7344
Juli		7240	6803	9723	13713	8313	7299	6594	7258	8391
Augusti		8528	7456	9669	14028	9518	8299	7619	7818	8574
September		8473	7445	9656	13738	8901	7781	7371	8148	8508
Oktober		8254	6653	8130	13466	8872	7363	6929	7032	8167
November		9353	6579	7788	12698	8563	7842	7339	6812	7603
December		9175	6282	7818	12452	8321	7325	6987	7074	7638

PROGRAMDELTAGARE

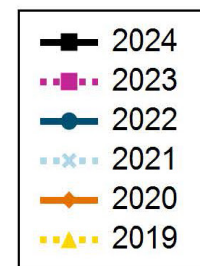
Månad	2024	2023	2022	2021	2020	2019	2018	2017	2016	2015
Januari	5245	5192	5740	5952	3732	3574	4219	4457	4810	4765
Februari	5189	5179	5618	6062	3755	3567	4116	4427	4637	4770
Mars	5339	5228	5593	6264	3790	3620	4077	4428	4492	4833
April	5459	5325	5609	6433	3812	3619	4075	4488	4473	4820
Maj	5394	5328	5495	6713	3971	3577	3999	4440	4473	4920
Juni		5203	5354	6589	4122	3614	3931	4330	4341	4879
Juli		5181	5183	6228	4163	3546	3710	4211	4283	4748
Augusti		5150	5203	6246	4370	3583	3672	4233	4305	4866
September		5029	5004	5908	4421	3594	3656	4147	4209	4739
Oktober		5013	4988	5872	4564	3560	3596	4203	4323	4770
November		5009	5017	5704	4953	3602	3551	4210	4361	4816
December		5121	5030	5635	5340	3660	3577	4216	4318	4740

ARBETSLÖSA

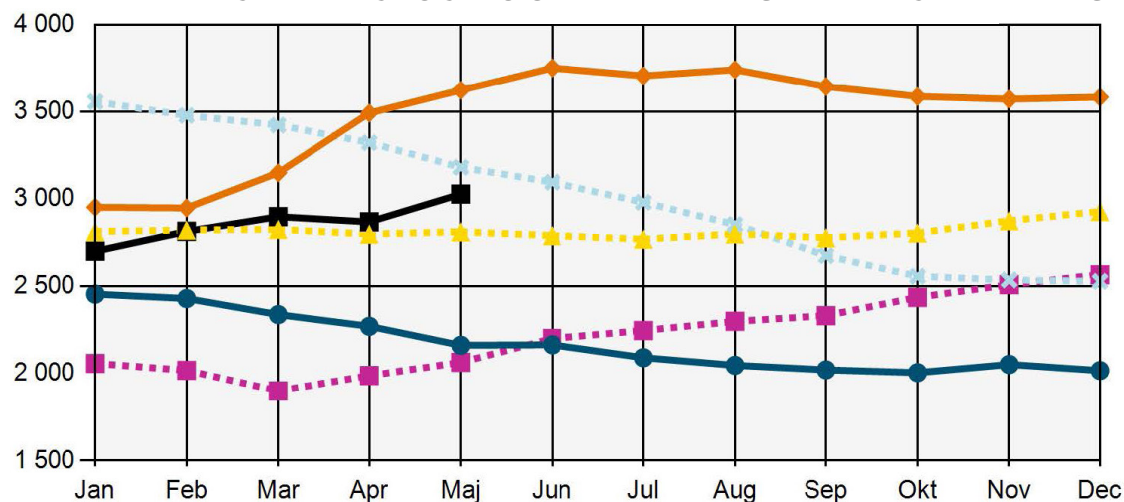


ARBETSLÖSA

Arbetsökande utan arbete som inte deltar i ett arbetsmarknadspolitiskt program. (Har själva angett vilken a-kassa de tillhör.)



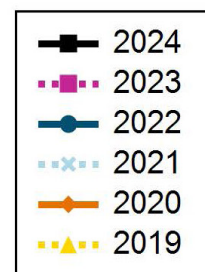
DELTIDSARBETSLÖSA OCH TILLFÄLLIG TIMANSTÄLLNING



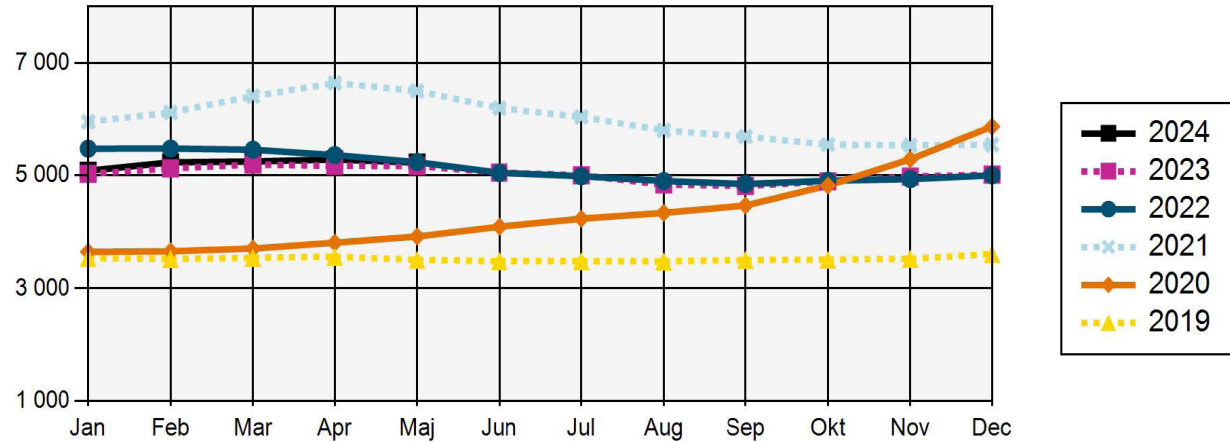
DELTIDSARBETSLÖSA OCH TILLFÄLLIGA TIMANSTÄLLNINGAR

Deltidsarbetslösa - Personer med en fast eller tidsbegränsad anställning som har en kortare tjänstgöringstid än de skulle vilja ha. (Har själva angett vilken a-kassa de tillhör. Kan vara ersättningstagare i a-kassan.) Om de får ersättning eller ej framgår inte av statistiken.

Tillfälliga timanställningar - personer som har ett arbete på minst 8 timmar i veckan i genomsnitt och månad, där arbetet är av tillfällig karaktär (s.k. springvikarier, behovsanställda). (Har själva angett vilken a-kassa de tillhör. Kan vara ersättningstagare i a-kassan.) Om de får ersättning eller ej framgår inte av statistiken.

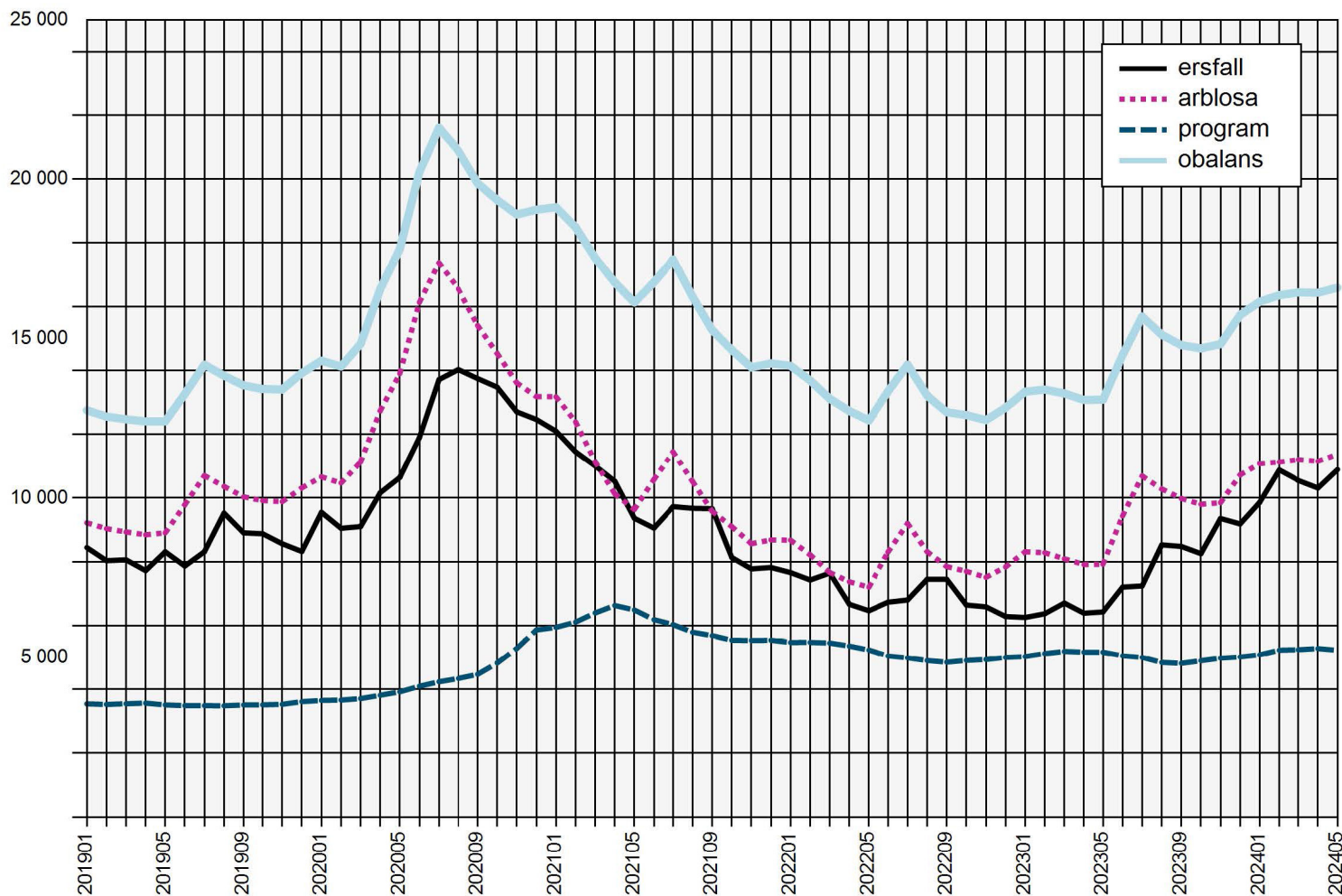


I PROGRAM MED AKTIVITETSSTÖD



I PROGRAM MED AKTIVITETSSTÖD

Deltar i program och får aktivitetsstöd från Försäkringskassan. (Har själva angett vilken a-kassa de tillhör.)



ERSÄTTNINGSTAGARE AKADEMIKERNAS A-KASSA

Antalet medlemmar som fått ersättning från Akademikernas a-kassa.

ANMÄLDA ARBETSFÖRMEDLINGEN

Antalet medlemmar i Akademikernas a-kassa som varit anmälda på Arbetsförmedlingen som arbetslösa.

I PROGRAM

Antalet medlemmar i Akademikernas a-kassa i program med aktivitetsstöd.

OBALANSTALET

Antalet medlemmar i Akademikernas a-kassa som varit anmälda på Arbetsförmedlingen samt de medlemmar som deltar i program.