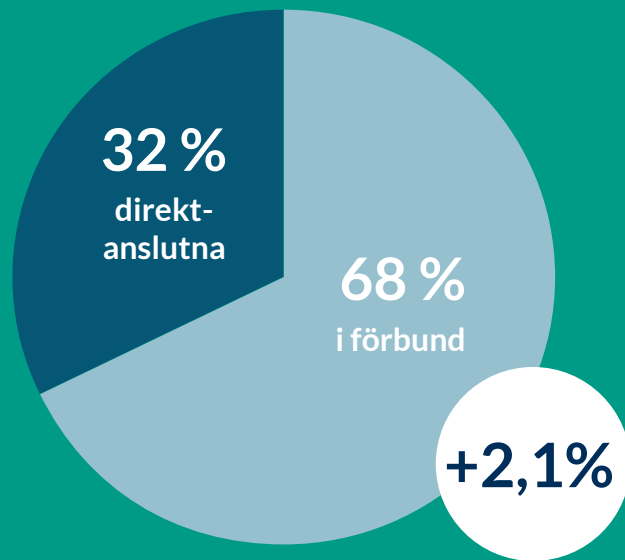
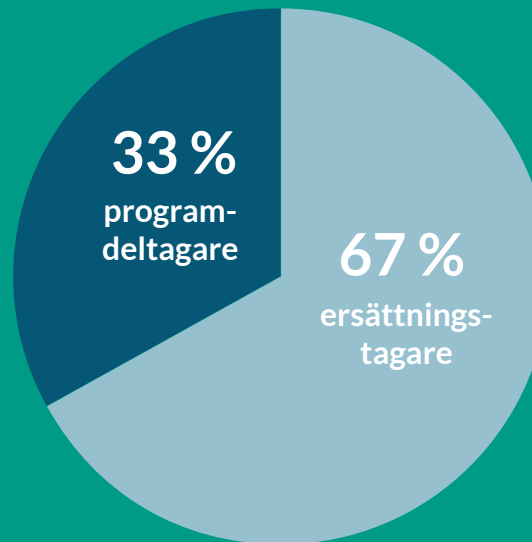


Månadsrapport

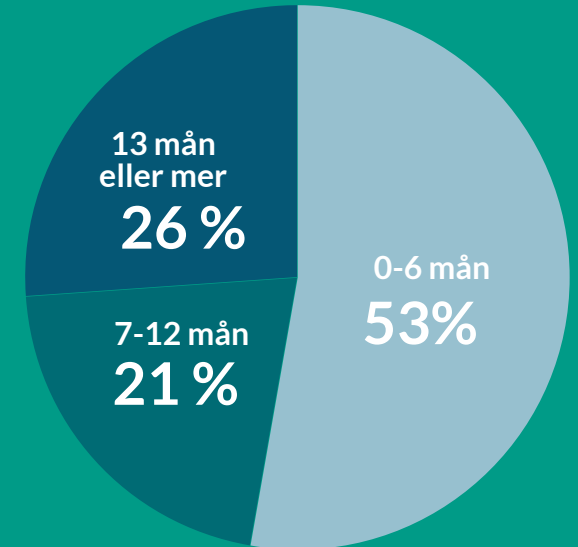
JULI 2024



VÅRA MEDLEMMAR:
780 478



ARBETSLÖSA MEDLEMMAR:
2,1 % - 16 499 personer



ARBETSLÖSHETENS LÄNGD

14 190

var heltidsarbetslösa
(anmälda på Arbetsförmedlingen)

3 172

var deltidsarbetslösa
(anmälda på Arbetsförmedlingen)

201 422

ersättningsdagar som
betalats ut i juli

201 997 924

kronor som betalats
ut i ersättning i juli

Vi ger dig det senaste om akademikers arbetsmarknad

Vi vill bidra till ett välfungerande trygghetssystem som ger individuell frihet, en flexibel arbetsmarknad och ett jämlikt samhälle. Ett led i detta är att du lätt ska kunna få en aktuell bild av akademikers situation på arbetsmarknaden – både samhälle och människa vinner på att det finns lättillgänglig och aktuell fakta. Mer fakta bidrar till att rätt resurser och åtgärder används för att möta arbetslösheten.

Vi tar därför varje månad fram statistik som beskriver utvecklingen av arbetslösheten och anslutningen till både a-kassa och Saco-förbund samt Vårdförbundet. I månadsstatistiken kan du bland annat följa hur många personer som får a-kassa från oss och som deltar i arbetsmarknadspolitiska program.

Vår prioriterade målgrupp är våra medlemmar och därför tar vi främst fram statistik för deras situation. Varje år publicerar vi dessutom Arbetslöshetsrapporten; en rapport där vi sammanställer all relevant statistik för hela arbetsmarknaden. Ladda ner rapporten på akademikernasakassa.se/arbetsloshetsrapporten

Trevlig läsning!



För ett
arbetsliv i
förändring.



VILL DU VETA MER?

Mer statistik om arbetsmarknaden hittar du på arbetsloshetsrapporten.se



Distrikt/förbund	Antal juli 2024	Antal juli 2023	Ändring antal	Ändring procent
Summa samtliga	780 478	764 164	16 314	2,1%
Akademikerförbundet SSR	60 810	59 082	1 728	2,9%
Akavia	95 833	94 081	1 752	1,9%
DIK	17 092	16 916	176	1,0%
Fysioterapeuterna	8 634	8 645	-11	-0,1%
Kyrkans Akademikerförbund	i.u.	i.u.	i.u.	i.u.
Naturvetarna	30 434	i.u.	i.u.	i.u.
Officersförbundet	7 129	i.u.	i.u.	i.u.
Reservofficerarna	i.u.	i.u.	i.u.	i.u.
Sjöbefälsföreningen	i.u.	i.u.	i.u.	i.u.
SRAT	14 035	14 244	-209	-1,5%
Sveriges arbetsterapeuter	7 342	7 413	-71	-1,0%
Sveriges arkitekter	9 308	9 457	-149	-1,6%
Sveriges farmaceuter	5 082	5 118	-36	-0,7%
Sveriges ingenjörer	135 269	131 222	4 047	3,1%
Sveriges läkarförbund	13 086	12 427	659	5,3%
Sveriges lärare	i.u.	i.u.	i.u.	i.u.
Sveriges psykologförbund	8 266	7 885	381	4,8%
Sveriges skollärare	5 164	i.u.	i.u.	i.u.
Sveriges universitetslärare och forskare	i.u.	16 720	i.u.	i.u.
Sveriges veterinärförbund	i.u.	1 664	i.u.	i.u.
Tjänstetandläkarna	i.u.	i.u.	i.u.	i.u.
Vårdförbundet	56 572	55 447	1 125	2,0%
Direktanslutna	246 261	241 016	5 245	2,2%
Ej matchade förbund	61 715	86 551	-24 836	-28,7%
Dubbelanslutna direktaviserade	-1 554	-3 724	2 170	-58,3%

* = Förbundsaviserade distrikt som ej matchat

Medlemmar per förbund och kön

JULI
2024

Distrikt	Antal juli 2024	Varav kvinnor	Varav män	Antal juli 2023	Varav kvinnor	Varav män	Ändring antal	Ändring procent	Ändring kvinnor antal	Ändring kvinnor procent	Ändring män antal	Ändring män procent
Förbundsaviserade												
Akavia	95 833	57 212	38 621	94 081	56 032	38 049	1 752	1,9%	1 180	2,1%	572	1,5%
DIK	17 092	13 149	3 943	16 916	12 971	3 945	176	1,0%	178	1,4%	-2	-0,1%
Sveriges ingenjörer	135 269	40 028	95 241	131 222	38 370	92 852	4 047	3,1%	1 658	4,3%	2 389	2,6%
Akademikerförbundet SSR	60 810	49 341	11 469	59 082	48 040	11 042	1 728	2,9%	1 301	2,7%	427	3,9%
Summa förbundsaviserade	309 004	159 730	149 274	301 301	155 413	145 888	7 703	2,6%	4 317	2,8%	3 386	2,3%
Direktaviserade												
Fysioterapeuterna	8 634	6 854	1 780	8 645	6 869	1 776	-11	-0,1%	-15	-0,2%	4	0,2%
Sveriges lärare	i.u.	i.u.	i.u.	i.u.	i.u.	i.u.	i.u.	i.u.	i.u.	i.u.	i.u.	i.u.
Sveriges arbetsterapeuter	7 342	6 883	459	7 413	6 967	446	-71	-1,0%	-84	-1,2%	13	2,9%
Sveriges skollära	5 164	3 634	1 530	i.u.	i.u.	i.u.	i.u.	i.u.	i.u.	i.u.	i.u.	i.u.
Sveriges arkitekter	9 308	5 955	3 353	9 457	6 034	3 423	-149	-1,6%	-79	-1,3%	-70	-2,0%
Kyrkans Akademikerförbund	i.u.	i.u.	i.u.	i.u.	i.u.	i.u.	i.u.	i.u.	i.u.	i.u.	i.u.	i.u.
Sjöbefälsföreningen	i.u.	i.u.	i.u.	i.u.	i.u.	i.u.	i.u.	i.u.	i.u.	i.u.	i.u.	i.u.
Sveriges farmaceuter	5 082	4 385	697	5 118	4 411	707	-36	-0,7%	-26	-0,6%	-10	-1,4%
Sveriges läkarförbund	13 086	7 933	5 153	12 427	7 482	4 945	659	5,3%	451	6,0%	208	4,2%
Vårdförbundet	56 572	51 486	5 086	55 447	50 460	4 987	1 125	2,0%	1 026	2,0%	99	2,0%
Naturvetarna	30 434	19 673	10 761	i.u.	i.u.	i.u.	i.u.	i.u.	i.u.	i.u.	i.u.	i.u.
Sveriges psykologförbund	8 266	6 153	2 113	7 885	5 879	2 006	381	4,8%	274	4,7%	107	5,3%
Tjänstetandläkarna	i.u.	i.u.	i.u.	i.u.	i.u.	i.u.	i.u.	i.u.	i.u.	i.u.	i.u.	i.u.
Sveriges universitetslärare och forskare	i.u.	i.u.	i.u.	16 720	8 784	7 936	i.u.	i.u.	i.u.	i.u.	i.u.	i.u.
Sveriges veterinärförbund	i.u.	i.u.	i.u.	1 664	1 414	250	i.u.	i.u.	i.u.	i.u.	i.u.	i.u.
Reservofficerarna	i.u.	i.u.	i.u.	i.u.	i.u.	i.u.	i.u.	i.u.	i.u.	i.u.	i.u.	i.u.
Officersförbundet	7 129	714	6 415	i.u.	i.u.	i.u.	i.u.	i.u.	i.u.	i.u.	i.u.	i.u.
SRAT	14 035	9 736	4 299	14 244	9 846	4 398	-209	-1,5%	-110	-1,1%	-99	-2,3%
Direktanslutna och ej matchade förbund	307 976	178 443	129 533	327 567	189 127	138 440	-19 591	-6,0%	-10 684	-5,6%	-8 907	-6,4%
Dubbelanslutna direktaviserade	-1 554	-994	-560	-3 724	-2 284	-1 440	2 170	-58,3%	1 290	-56,5%	880	-61,1%
Summa direktaviserade	471 474	300 855	170 619	462 863	294 989	167 874	8 611	1,9%	5 866	2,0%	2 745	1,6%
Summa samtliga	780 478	460 585	319 893	764 164	450 402	313 762	16 314	2,1%	10 183	2,3%	6 131	2,0%

Skapad 2024-08-14 kl 09:24

Ersättningstagare per förbund och kön

JULI
2024

Distrikt	SAMTLIGA MEDLEMMAR			KVINNOR			MÄN		
	Antal juli 2024	Procent av medlemstal juli 2024	Procent av medlemsantal juli 2023	Antal juli 2023	Procent av medlemstal juli 2024	Procent av medlemsantal juli 2023	Antal juli 2024	Procent av medlemstal juli 2024	Procent av medlemsantal juli 2023
Summa samtliga	11 110	1,4%	0,9%	6350	1,4%	0,9%	4760	1,5%	1,0%
Akademikerförbundet SSR	897	1,5%	1,0%	661	1,3%	0,9%	236	2,1%	1,4%
Akavia	1 322	1,4%	0,9%	700	1,2%	0,8%	622	1,6%	1,1%
DIK	333	1,9%	1,4%	240	1,8%	1,3%	93	2,4%	1,4%
Fysioterapeuterna	30	0,3%	0,1%	20	0,3%	0,1%	10	0,6%	0,1%
Kyrkans Akademikerförbund	i.u.	i.u.	i.u.	i.u.	i.u.	i.u.	i.u.	i.u.	i.u.
Naturvetarna	417	i.u.	i.u.	253	i.u.	i.u.	164	i.u.	i.u.
Officersförbundet	9	i.u.	i.u.	3	i.u.	i.u.	6	i.u.	i.u.
Reservofficerarna	i.u.	i.u.	i.u.	i.u.	i.u.	i.u.	i.u.	i.u.	i.u.
Sjöbefälsföreningen	i.u.	i.u.	i.u.	i.u.	i.u.	i.u.	i.u.	i.u.	i.u.
SRAT	121	0,9%	0,7%	76	0,8%	0,6%	45	1,0%	0,8%
Sveriges arbetsterapeuter	33	0,4%	0,4%	29	0,4%	0,3%	4	0,9%	0,7%
Sveriges arkitekter	596	6,4%	3,5%	327	5,5%	3,4%	269	8,0%	3,8%
Sveriges farmaceuter	27	0,5%	0,5%	22	0,5%	0,5%	5	0,7%	0,8%
Sveriges ingenjörer	1 194	0,9%	0,5%	376	0,9%	0,5%	818	0,9%	0,5%
Sveriges läkarförbund	83	0,6%	0,3%	35	0,4%	0,2%	48	0,9%	0,4%
Sveriges lärare	i.u.	i.u.	i.u.	i.u.	i.u.	i.u.	i.u.	i.u.	i.u.
Sveriges psykologförbund	74	0,9%	0,5%	47	0,8%	0,4%	27	1,3%	0,7%
Sveriges skollärare	44	i.u.	i.u.	27	i.u.	i.u.	17	i.u.	i.u.
Sveriges universitetslärare och forskare	i.u.	i.u.	i.u.	i.u.	i.u.	i.u.	i.u.	i.u.	i.u.
Sveriges veterinärförbund	i.u.	i.u.	i.u.	i.u.	i.u.	i.u.	i.u.	i.u.	i.u.
Tjänstetandläkarna	i.u.	i.u.	i.u.	i.u.	i.u.	i.u.	i.u.	i.u.	i.u.
Vårdförbundet	221	0,4%	0,2%	202	0,4%	0,2%	19	0,4%	0,3%
Direktanslutna	4 853	2,0%	1,4%	2786	2,0%	1,4%	2067	1,9%	1,4%
Ej matchade förbund	880	1,4%	0,8%	562	1,4%	0,7%	318	1,6%	0,8%
Dubbelanslutna direktaviserade	-24	1,5%	0,5%	-16	1,6%	0,4%	-8	1,4%	0,6%

Skapad 2024-08-14 kl 09:24

Programdeltagare per förbund och kön

JULI
2024

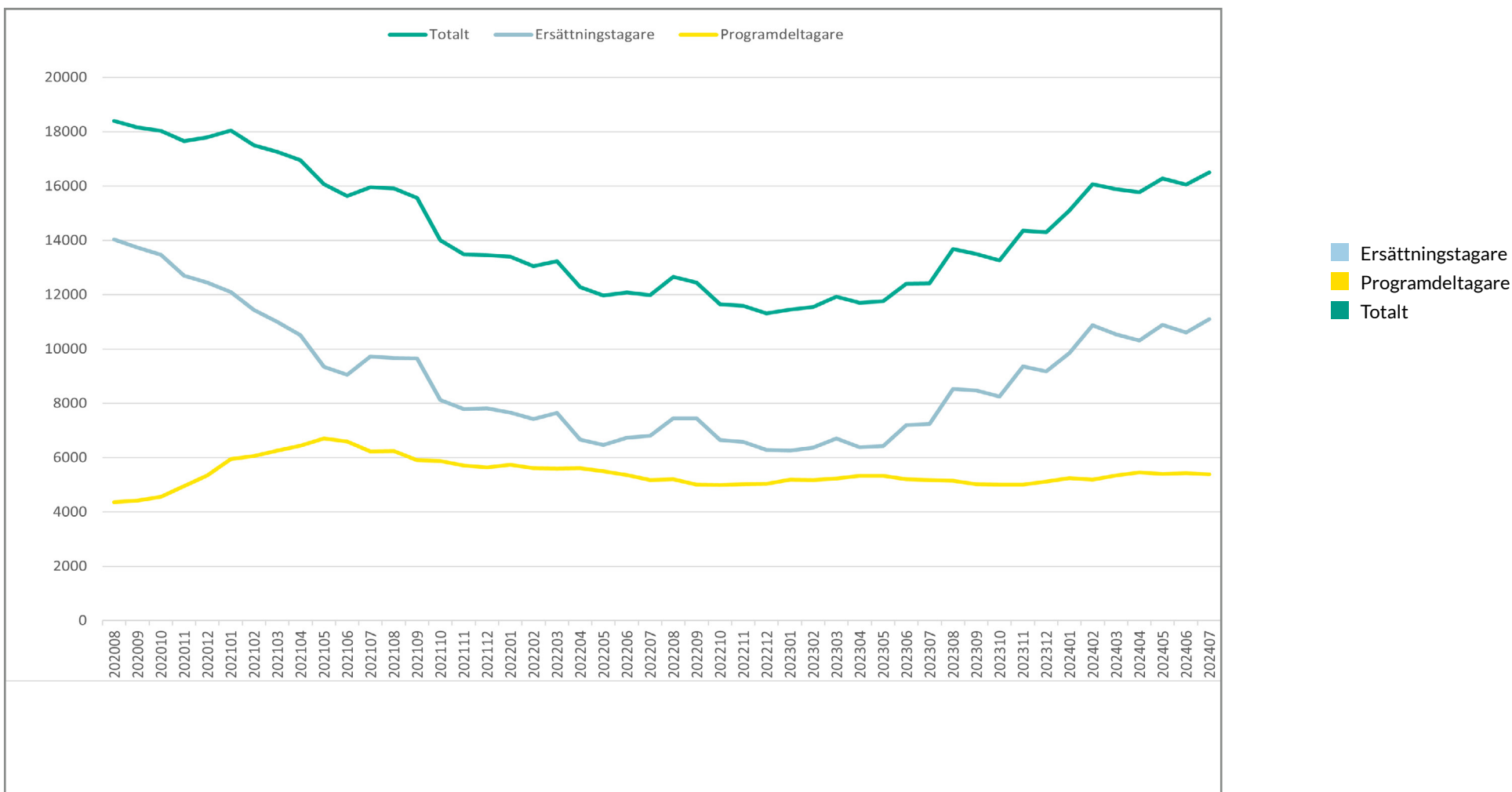
Distrikt	SAMTLIGA MEDLEMMAR			KVINNOR			MÄN		
	Antal juli 2024	Procent av medlemstal juli 2024	Procent av medlemsantal juli 2023	Antal juli 2024	Procent av medlemstal juli 2024	Procent av medlemsantal juli 2023	Antal juli 2024	Procent av medlemstal juli 2024	Procent av medlemsantal juli 2023
Summa samtliga	5641	0,7%	0,7%	3052	0,7%	0,6%	2589	0,8%	0,8%
Akademikerförbundet SSR	405	0,7%	0,7%	306	0,6%	0,6%	99	0,9%	1,0%
Akavia	524	0,5%	0,6%	265	0,5%	0,4%	259	0,7%	0,7%
DIK	198	1,2%	1,1%	149	1,1%	1,0%	49	1,2%	1,5%
Fysioterapeuterna	12	0,1%	0,1%	8	0,1%	0,1%	4	0,2%	0,1%
Kyrkans Akademikerförbund	i.u.	i.u.	i.u.	i.u.	i.u.	i.u.	i.u.	i.u.	i.u.
Naturvetarna	172	i.u.	i.u.	94	i.u.	i.u.	78	i.u.	i.u.
Officersförbundet	6	i.u.	i.u.	i.u.	i.u.	i.u.	6	i.u.	i.u.
Reservofficerarna	i.u.	i.u.	i.u.	i.u.	i.u.	i.u.	i.u.	i.u.	i.u.
Sjöbefälsföreningen	i.u.	i.u.	i.u.	i.u.	i.u.	i.u.	i.u.	i.u.	i.u.
SRAT	58	0,4%	0,3%	38	0,4%	0,3%	20	0,5%	0,3%
Sveriges arbetsterapeuter	17	0,2%	0,3%	16	0,2%	0,3%	1	0,2%	0,4%
Sveriges arkitekter	103	1,1%	0,8%	62	1,0%	0,7%	41	1,2%	0,9%
Sveriges farmaceuter	16	0,3%	0,3%	13	0,3%	0,3%	3	i.u.	i.u.
Sveriges ingenjörer	455	0,3%	0,3%	131	0,3%	0,3%	324	0,3%	0,3%
Sveriges läkarförbund	16	0,1%	0,1%	8	0,1%	0,1%	8	0,2%	0,2%
Sveriges lärare	i.u.	i.u.	i.u.	i.u.	i.u.	i.u.	i.u.	i.u.	i.u.
Sveriges psykologförbund	22	0,3%	0,3%	18	0,3%	0,2%	4	0,2%	0,3%
Sveriges skolledare	10	i.u.	i.u.	8	i.u.	i.u.	2	i.u.	i.u.
Sveriges universitetslärare och forskare	i.u.	i.u.	i.u.	i.u.	i.u.	i.u.	i.u.	i.u.	i.u.
Sveriges veterinärförbund	i.u.	i.u.	i.u.	i.u.	i.u.	i.u.	i.u.	i.u.	i.u.
Tjänstetandläkarna	i.u.	i.u.	i.u.	i.u.	i.u.	i.u.	i.u.	i.u.	i.u.
Vårdförbundet	129	0,2%	0,2%	113	0,2%	0,2%	16	0,3%	0,2%
Direktanslutna	3236	1,3%	1,3%	1671	1,2%	1,2%	1565	1,4%	1,4%
Ej matchade förbund	331	0,5%	0,5%	191	0,5%	0,4%	140	0,7%	0,5%
Dubbelanslutna direktaviserade	-69	4,4%	2,1%	-39	3,9%	1,5%	-30	5,4%	3,1%

Skapad 2024-08-14 kl 09:24

Ersättningstagare och programdeltagare

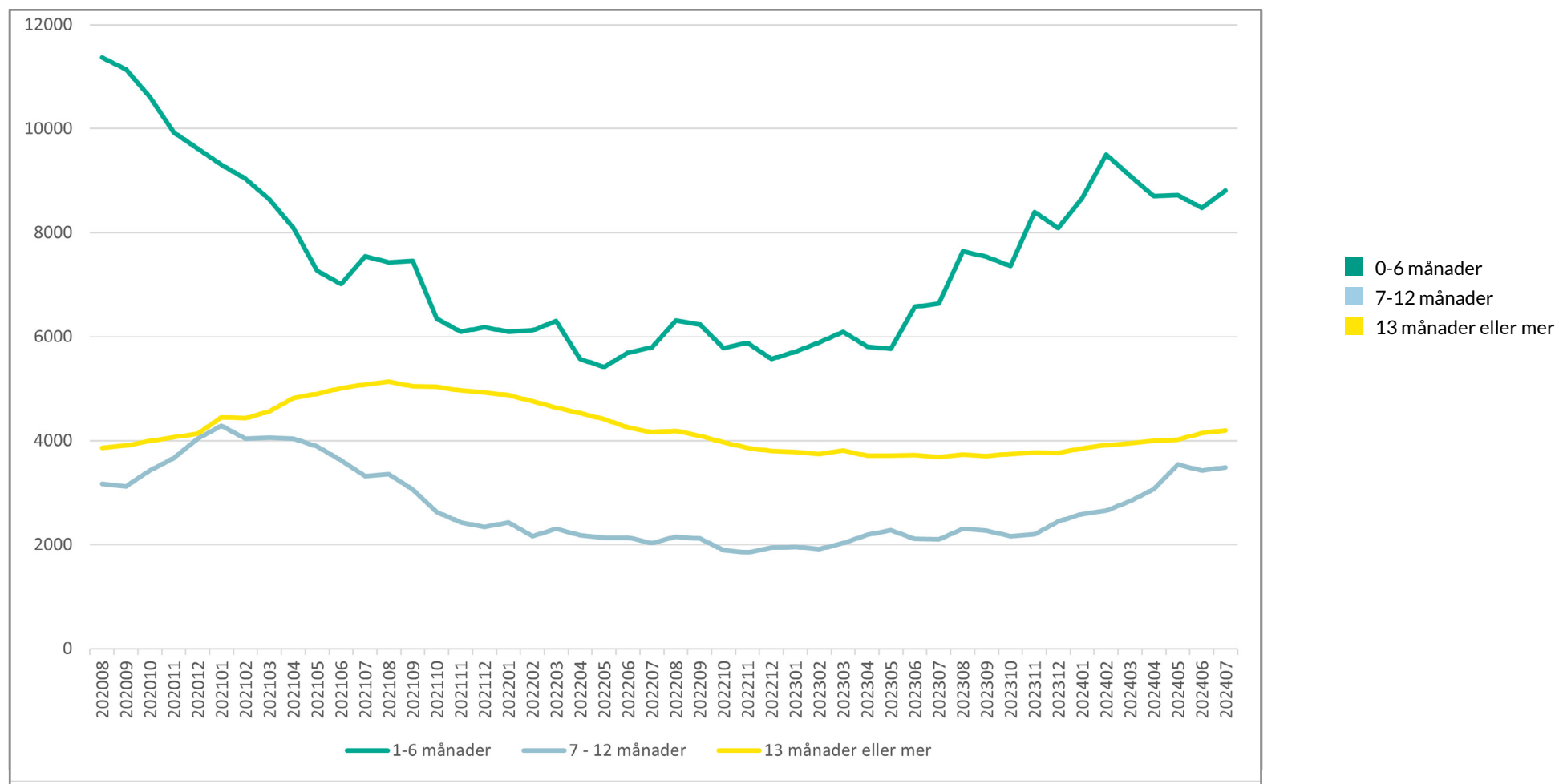
i år och föregående år

JULI
2024

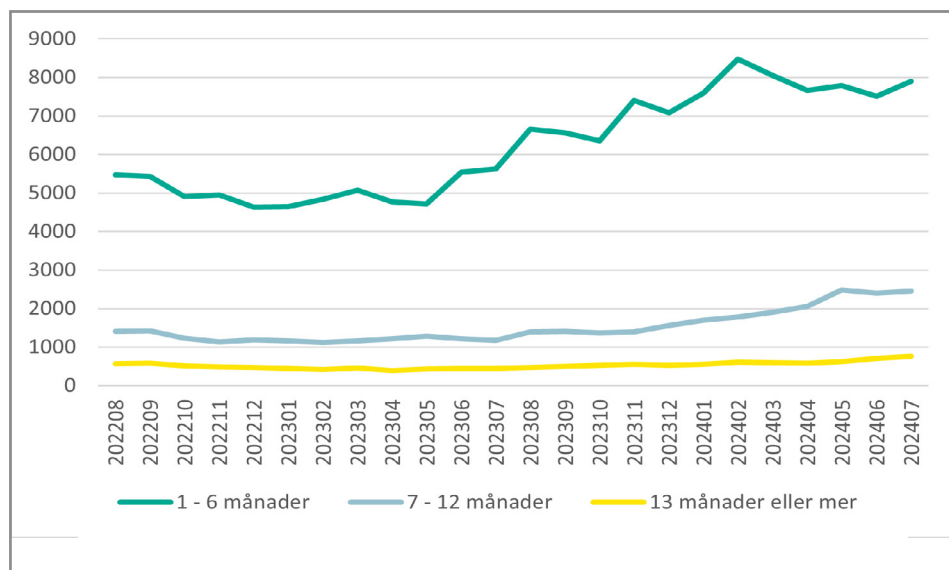


Arbetslösa per månad efter arbetslöshetens längd

JULI
2024

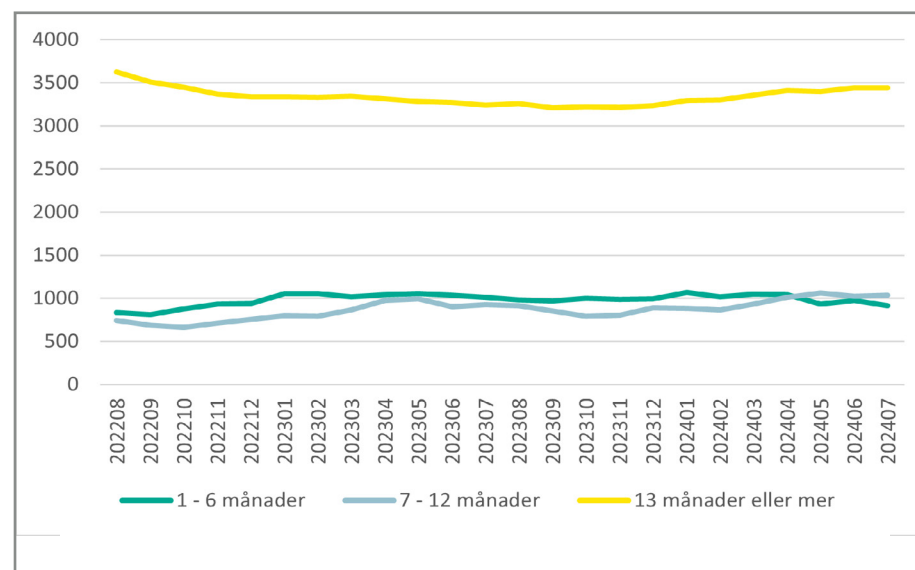


Antal ersättningstagare per månad efter arbetslöshetens längd



- 0-6 månader
- 7-12 månader
- 13 månader eller mer

Antal programdeltagare per månad efter arbetslöshetens längd



- 0-6 månader
- 7-12 månader
- 13 månader eller mer

SVERIGES STÖRSTA A-KASSA

MER ÄN BARA STATISTIK

Akademikernas a-kassa är Sveriges största a-kassa med över 780 000 medlemmar.

Tillsammans med våra fackförbund erbjuder vi Sveriges akademiker trygghet.

*Nyfiken
på mer?*

akademikernasakassa.se

Akademikernas a-kassa.

För ett arbetsliv i förändring.

Utbetald ersättning - jämförelse 12 månader

JULI
2024

Månad	Total ersättning 2024	Total ersättning 2023	Skillnad procent	Grundersättning 2024	Grundersättning 2023	Skillnad procent
Januari	173 042 971	106 487 195	+62,5%	4 283 474	1 769 151	+143,1%
Februari	227 641 196	115 676 545	+96,8%	5 943 732	2 378 973	+149,9%
Mars	181 325 820	143 553 155	+26,3%	4 644 748	3 023 964	+53,6%
April	175 656 850	118 996 174	+47,6%	4 272 200	3 100 069	+37,8%
Maj	228 114 680	117 350 743	+94,4%	5 753 960	2 886 461	+99,3%
Juni	181 552 258	156 857 586	+15,7%	4 640 323	3 438 220	+35,0%
Juli	201 997 924	136 470 762	+48,0%	5 023 057	3 223 434	+55,8%
Augusti						
September						
Oktober						
November						
December						
Summa	1 369 331 697	895 392 159	+52,9%	34 561 491	19 820 271	+74,4%

Källa: OAS försäkringssystem (statsbidrag, ej justerat ersättningsdagar under året)

Utbetalda dagar - jämförelse 12 månader

JULI
2024

Månad	Totalt antal dagar 2024	Totalt antal dagar 2023	Skillnad procent	Dagar grund 2024	Dagar grund 2023	Skillnad procent
Januari	174 215	108 075	+61,2%	10 857	4 683	+131,8%
Februari	228 680	116 975	+95,5%	14 830	6 132	+141,8%
Mars	182 204	144 866	+25,8%	11 629	7 641	+52,2%
April	175 414	120 382	+45,7%	10 687	7 895	+35,4%
Maj	227 432	117 654	+93,3%	14 098	7 485	+88,4%
Juni	180 555	156 904	+15,1%	11 110	8 679	+28,0%
Juli	201 422	137 310	+46,7%	12 114	8 099	+49,6%
Augusti						
September						
Oktober						
November						
December						
Summa	1 369 921	902 164	+51,8%	85 324	50 612	+86,6%

Källa: OAS försäkringssystem (statsbidrag, ej justerat ersättningsdagar under året)

Län	Arbetslösa	Ersättningstagare	Programdeltagare	Medlemmar	Andel arbetslösa juli 2024	Andel arbetslösa juli 2023
Uppgift om län saknas	4	1	3	672	0,6%	0,6%
Blekinge	128	69	59	9 316	1,4%	1,2%
Dalarna	194	123	71	14 150	1,4%	1,1%
Gotland	61	37	24	3 256	1,9%	1,2%
Gävleborg	257	149	108	13 833	1,9%	1,4%
Halland	344	237	107	21 488	1,6%	1,3%
Jämtland	119	82	37	8 298	1,4%	1,3%
Jönköping	254	164	90	18 186	1,4%	1,2%
Kalmar	186	115	71	11 139	1,7%	1,3%
Kronoberg	151	81	70	10 013	1,5%	1,3%
Norrbottnen	140	98	42	15 005	0,9%	1,1%
Skåne	2 966	1 986	980	104 605	2,8%	2,2%
Stockholm	6 337	4 553	1 784	248 559	2,5%	1,9%
Södermanland	256	164	92	14 485	1,8%	1,5%
Uppsala	796	542	254	36 820	2,2%	1,7%
Värmland	251	142	109	15 288	1,6%	1,3%
Västerbotten	278	180	98	19 792	1,4%	1,2%
Västernorrland	194	94	100	13 820	1,4%	1,1%
Västmanland	278	165	113	17 223	1,6%	1,4%
Västra Götaland	2 580	1 707	873	131 587	2,0%	1,5%
Örebro	255	150	105	17 679	1,4%	1,2%
Östergötland	474	271	203	35 264	1,3%	1,2%

PER MÅNAD

Månad	2024	2023	2022	2021	2020	2019	2018	2017	2016	2015
Januari	15102	11447	13401	18044	13279	12018	11339	11643	12761	13351
Februari	16063	11551	13045	17502	12801	11597	11382	11539	12381	13088
Mars	15883	11932	13239	17265	12887	11677	11719	11908	12381	13063
April	15769	11708	12277	16947	13970	11336	11224	11243	11993	13225
Maj	16280	11756	11968	16063	14611	11888	11341	11096	11587	12532
Juni	16050	12402	12088	15637	16011	11477	10924	11158	11759	12223
Juli	16499	12421	11986	15951	17876	11859	11009	10805	11541	13139
Augusti		13678	12659	15915	18398	13101	11971	11852	12123	13440
September		13502	12449	15564	18159	12495	11437	11518	12357	13247
Oktober		13267	11641	14002	18030	12432	10959	11132	11355	12937
November		14362	11596	13492	17651	12165	11393	11549	11173	12419
December		14296	11312	13453	17792	11981	10902	11203	11392	12378

PER ÅR

	2024	2023	2022	2021	2020	2019	2018	2017	2016	2015
Arbetslösa		29 039	26 521	33 133	34 898	25 914	24 635	24 768	26 102	28 821
Procent		3,79%	3,50%	4,40%	4,72%	3,67%	3,51%	3,55%	3,78%	4,22%
Årsmedlemmar		766 361	757 022	752 297	739 270	706 531	701 221	697 392	690 392	682 457

Årsmedlemmar är antalet medlemmar under året omräknat till medlem med 12 månadsavgifter betalade, fullbetald årsmedlem.

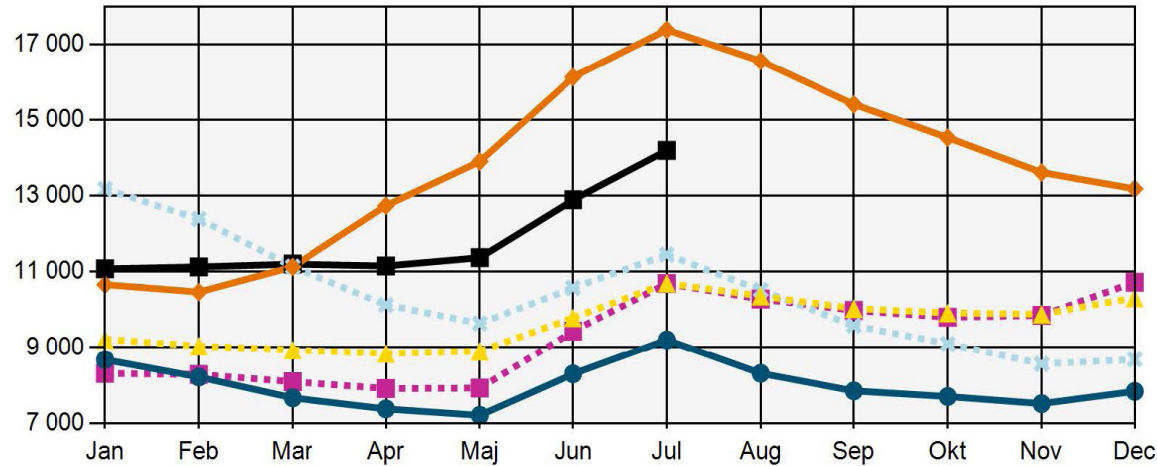
ERSÄTTNINGSTAGARE

Månad	2024	2023	2022	2021	2020	2019	2018	2017	2016	2015
Januari	9857	6255	7661	12092	9547	8444	7120	7186	7951	8586
Februari	10874	6372	7427	11440	9046	8030	7266	7112	7744	8318
Mars	10544	6704	7646	11001	9097	8057	7642	7480	7889	8230
April	10310	6383	6668	10514	10158	7717	7149	6755	7520	8405
Maj	10886	6428	6473	9350	10640	8311	7342	6656	7114	7612
Juni	10615	7199	6734	9048	11889	7863	6993	6828	7418	7344
Juli	11106	7240	6803	9723	13713	8313	7299	6594	7258	8391
Augusti		8528	7456	9669	14028	9518	8299	7619	7818	8574
September		8473	7445	9656	13738	8901	7781	7371	8148	8508
Oktober		8254	6653	8130	13466	8872	7363	6929	7032	8167
November		9353	6579	7788	12698	8563	7842	7339	6812	7603
December		9175	6282	7818	12452	8321	7325	6987	7074	7638

PROGRAMDELTAGARE

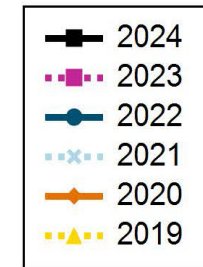
Månad	2024	2023	2022	2021	2020	2019	2018	2017	2016	2015
Januari	5245	5192	5740	5952	3732	3574	4219	4457	4810	4765
Februari	5189	5179	5618	6062	3755	3567	4116	4427	4637	4770
Mars	5339	5228	5593	6264	3790	3620	4077	4428	4492	4833
April	5459	5325	5609	6433	3812	3619	4075	4488	4473	4820
Maj	5394	5328	5495	6713	3971	3577	3999	4440	4473	4920
Juni	5435	5203	5354	6589	4122	3614	3931	4330	4341	4879
Juli	5393	5181	5183	6228	4163	3546	3710	4211	4283	4748
Augusti		5150	5203	6246	4370	3583	3672	4233	4305	4866
September		5029	5004	5908	4421	3594	3656	4147	4209	4739
Oktober		5013	4988	5872	4564	3560	3596	4203	4323	4770
November		5009	5017	5704	4953	3602	3551	4210	4361	4816
December		5121	5030	5635	5340	3660	3577	4216	4318	4740

ARBETSLÖSA

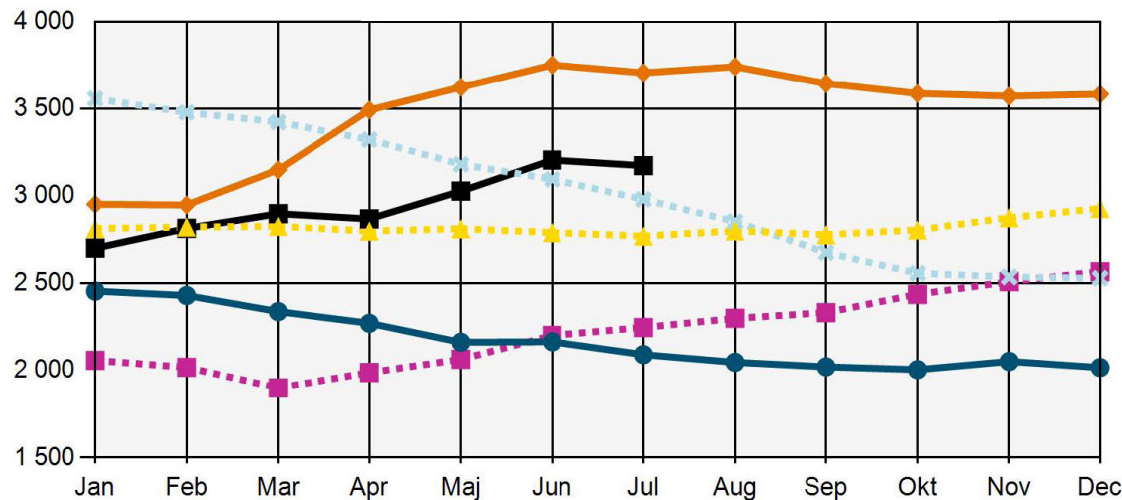


ARBETSLÖSA

Arbetsökande utan arbete som inte deltar i ett arbetsmarknadspolitiskt program. (Har själva angett vilken a-kassa de tillhör.)



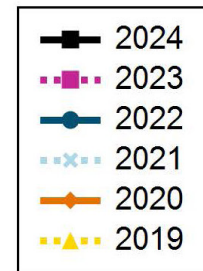
DELTIDSARBETSLÖSA OCH TILLFÄLLIG TIMANSTÄLLNING



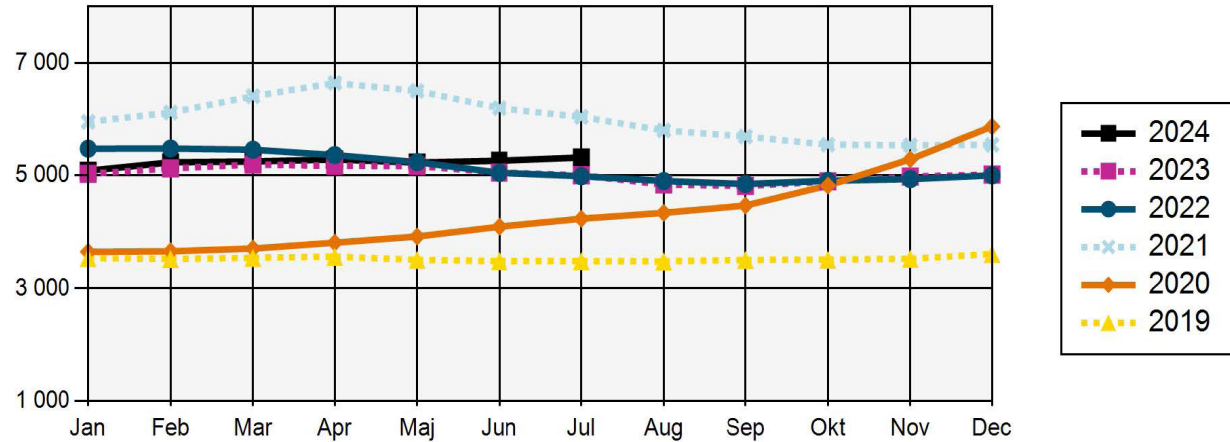
DELTIDSARBETSLÖSA OCH TILLFÄLLIGA TIMANSTÄLLNINGAR

Deltidsarbetslösa - Personer med en fast eller tidsbegränsad anställning som har en kortare tjänstgöringstid än de skulle vilja ha. (Har själva angett vilken a-kassa de tillhör. Kan vara ersättningstagare i a-kassan.) Om de får ersättning eller ej framgår inte av statistiken.

Tillfälliga timanställningar - personer som har ett arbete på minst 8 timmar i veckan i genomsnitt och månad, där arbetet är av tillfällig karaktär (s.k. springvikarier, behovsanställda). (Har själva angett vilken a-kassa de tillhör. Kan vara ersättningstagare i a-kassan.) Om de får ersättning eller ej framgår inte av statistiken.

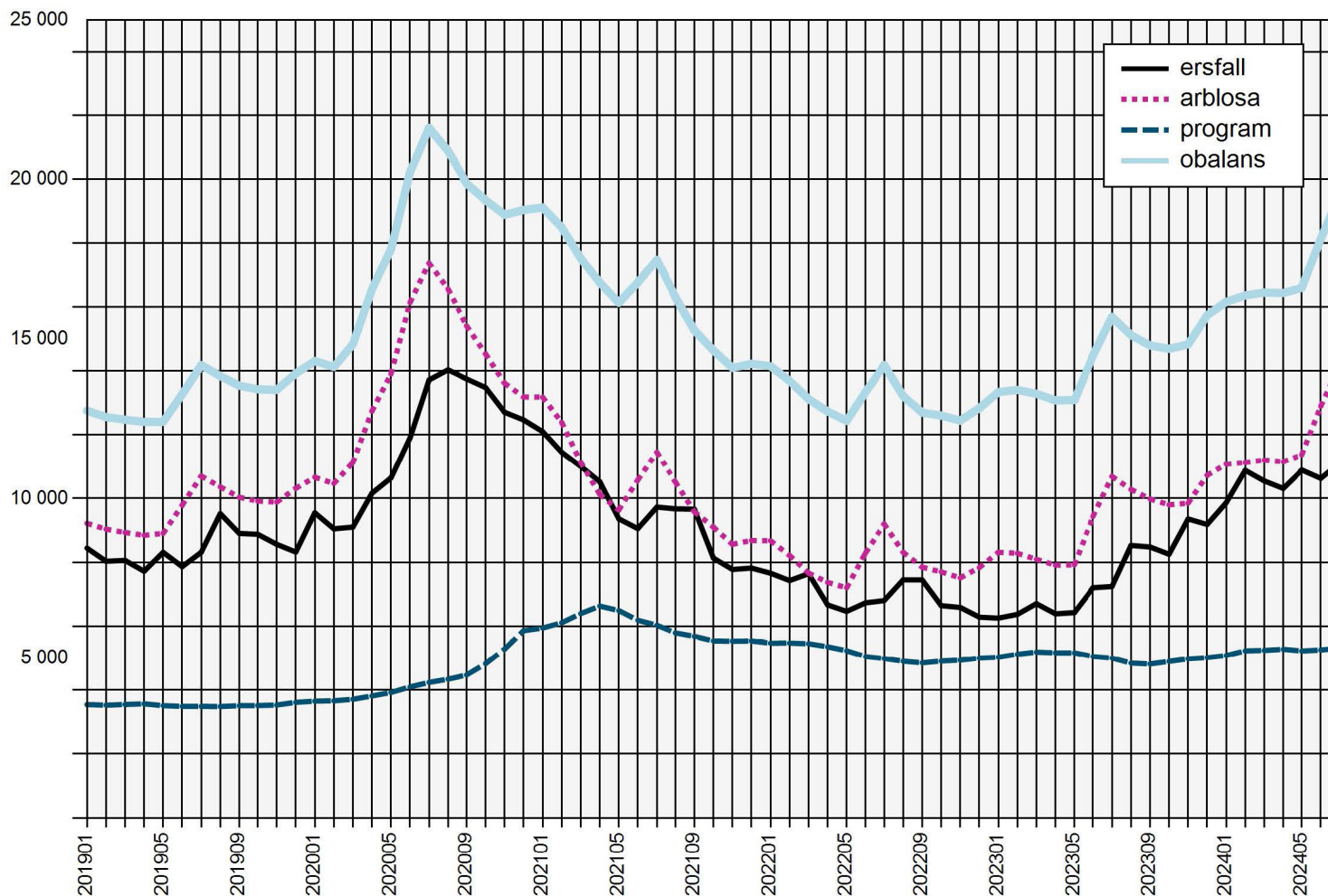


I PROGRAM MED AKTIVITETSSTÖD



I PROGRAM MED AKTIVITETSSTÖD

Deltar i program och får aktivitetsstöd från Försäkringskassan. (Har själva angett vilken a-kassa de tillhör.)



ERSÄTTNINGSTAGARE AKADEMIKERNAS A-KASSA

Antalet medlemmar som fått ersättning från Akademikernas a-kassa.

ANMÄLDA ARBETSFÖRMEDLINGEN

Antalet medlemmar i Akademikernas a-kassa som varit anmälda på Arbetsförmedlingen som arbetslösa.

I PROGRAM

Antalet medlemmar i Akademikernas a-kassa i program med aktivitetsstöd.

OBALANSTALET

Antalet medlemmar i Akademikernas a-kassa som varit anmälda på Arbetsförmedlingen samt de medlemmar som deltar i program.